



# RELATÓRIO MENSAL

## DE ATIVIDADES DO DEVEDOR

**Novembro de 2019**

**Grupo Constellation**

**Processo nº 0288463-96.2018.8.19.0001**

**EXMO. SR. DR. JUÍZ DE DIREITO DA 1ª VARA EMPRESARIAL DA COMARCA DA CAPITAL DO RIO DE JANEIRO**

**Processo nº 0288463-96.2018.8.19.0001**

**MARCELLO MACÊDO ADVOGADOS**, representado pelo sócio **MARCELLO IGNÁCIO PINHEIRO DE MACEDO**, advogado, inscrito na OAB 65.541/RJ, nomeado nos Autos da Recuperação Judicial de **SERVIÇOS DE PETRÓLEO CONSTELLATION S/A, SERVICOS DE PETRÓLEO CONSTELLATION PARTICIPAÇÕES S/A, ALPHA STAR EQUITIES LTD, AMARALINA STAR LTD, ARAZI S.À.R.L., BRAVA STAR LTD, CONSTELLATION OIL SERVICES HOLDING S/A, CONSTELLATION OVERSEAS LTD, CONSTELLATION SERVICES LTD, GOLD STAR EQUITIES LTD, MANISA SERVIÇOS DE PETRÓLEO LTDA., TARSUS SERVIÇOS DE PETRÓLEO LTDA., LANCASTER PROJECTS CORP., LAGUNA STAR LTD, LONE STAR OFFSHORE LTD, OLINDA STAR LTD, SNOVER INTERNATIONAL INC. e STAR INTERNATIONAL DRILLING LTD** na função de Administrador judicial vem, com o devido respeito à presença de Vossa Excelência, em atendimento ao Art. 22, inciso II, letra “c” da Lei 11.101/2005, apresentar o **RELATÓRIO MENSAL DAS ATIVIDADES DO DEVEDOR**, nos termos a seguir apresentados.

Ao senhor administrador judicial **MARCELLO IGNÁCIO PINHEIRO DE MACEDO**,

A K2 Consultoria Econômica (“K2 Consultoria”), contratada pelo administrador judicial nomeado no processo de Recuperação Judicial das empresas do **GRUPO CONSTELLATION**, vem respeitosamente, apresentar o Relatório Mensal de Atividades do Devedor (“Relatório Mensal”).

As informações apresentadas neste relatório mensal foram fornecidas pela administração das Recuperandas. Ressaltamos que este assessor contratado não é o responsável pela elaboração dos números contábeis das empresas e não realizou trabalho de auditoria independente.

Diante do exposto, este relatório mensal tem o objetivo de informar sobre a atual posição financeira/econômica das Recuperandas. As Recuperandas são responsáveis pelas informações contábeis, financeira e econômica. Cabe ressaltar também que as informações estão sujeitas à alterações, pois os números apresentados não foram auditados.

Caso necessite de maiores esclarecimentos acerca das informações contidas no relatório mensal, além de outras informações adicionais, a equipe da K2 Consultoria estará à sua inteira disposição.

Atenciosamente,

**K2 Consultoria Econômica**

# ÍNDICE

(1/2)

<b>HISTÓRICO</b>	<b>6</b>
<b>ORGANOGRAMA</b>	<b>12</b>
<b>INFORMAÇÕES DAS RECUPERANDAS</b>	<b>13</b>
<b>SONDAS</b>	<b>14</b>
<b>EVOLUÇÃO PROCESSUAL</b>	<b>15</b>
<b>INFORMAÇÕES FINANCEIRAS – ALPHA STAR</b>	<b>16</b>
<b>INFORMAÇÕES FINANCEIRAS – AMARALINA STAR</b>	<b>19</b>
<b>INFORMAÇÕES FINANCEIRAS – ARAZI S.A.R.L.</b>	<b>22</b>
<b>INFORMAÇÕES FINANCEIRAS – BRAVA STAR</b>	<b>25</b>
<b>INFORMAÇÕES FINANCEIRAS – CONSTELLATION OIL SERVICES</b>	<b>28</b>
<b>INFORMAÇÕES FINANCEIRAS – CONSTELLARION OVERSEAS</b>	<b>31</b>
<b>INFORMAÇÕES FINANCEIRAS – CONSTELLATION SERVICES</b>	<b>34</b>
<b>INFORMAÇÕES FINANCEIRAS – GOLD STAR</b>	<b>37</b>
<b>INFORMAÇÕES FINANCEIRAS – LAGUNA STAR</b>	<b>40</b>

# ÍNDICE

(2/2)

<b>INFORMAÇÕES FINANCEIRAS – LANCASTER STAR</b>	<b>43</b>
<b>INFORMAÇÕES FINANCEIRAS – LONE STAR</b>	<b>46</b>
<b>INFORMAÇÕES FINANCEIRAS – MANISA SERVIÇOS</b>	<b>49</b>
<b>INFORMAÇÕES FINANCEIRAS – OLINDA STAR</b>	<b>52</b>
<b>INFORMAÇÕES FINANCEIRAS – CONSTELLATION PARTICIPAÇÕES</b>	<b>55</b>
<b>INFORMAÇÕES FINANCEIRAS – CONSTELLATION S.A.</b>	<b>58</b>
<b>INFORMAÇÕES FINANCEIRAS – SNOVER</b>	<b>61</b>
<b>INFORMAÇÕES FINANCEIRAS – STAR INTERNACIONAL</b>	<b>64</b>
<b>INFORMAÇÕES FINANCEIRAS – TARSUS SERVIÇOS</b>	<b>67</b>

# HISTÓRICO

A Queiroz Galvão Perfurações (Serviços de Petróleo Constellation S.A.) foi fundada no Rio de Janeiro, em 1980, com o objetivo de expandir o serviço de perfuração para exploração de petróleo e gás no Brasil. O Grupo, formado atualmente por 18 empresas, atua na prestação de serviços de perfuração de poços de petróleo e gás, fornecimento de suprimentos, importação e exportação, compra e venda de materiais e equipamentos destinados à indústria petrolífera.

Inicialmente, prestou serviços à Petrobrás, alugando sondas de perfuração terrestres, também conhecidas por sondas *onshore* nas regiões Norte e Nordeste, principalmente. A partir de 1994 o Grupo passou a se dedicar à atividade de perfuração *offshore*.

No ano de 2017, o Grupo Constellation firmou contrato offshore internacional com a Oil and Natural Gas Corporation, empresa estatal de exploração de petróleo indiana, para ao fretamento da sonda Olinda Star com duração de 3 anos.

Segue uma breve descrição das Recuperandas:

# HISTÓRICO

- 1 – Alpha Star: plataforma de perfuração capaz de perfurar em águas de 9.000 pés e capacidade de perfuração de até 30.000 pés. Iniciou as operações em julho de 2011.
- 2 – Amaralina Star: navio-sonda capaz de operar em águas de 10.000 pés e capacidade de até 40.000 pés. Iniciou as operações em setembro de 2012.
- 3 – Arazi S.A.R.L.: subsidiária da Constellation Oil Services Holding S.A.
- 4 – Brava Star: navio-sonda capaz de operar em águas de 12.000 pés e capacidade de perfuração de até 40.000 pés. Iniciou as operações em agosto de 2015.
- 5 – Constellation Oil Services Holding S.A.: Antiga QGOG Constellation S.A.
- 6 – Constellation Overseas: fornece serviços de perfuração em campos petrolíferos.
- 7 – Constellation Services Ltd.: fornece serviços de perfuração em campos petrolíferos.

# HISTÓRICO

8 – Gold Star Equities Ltd.: plataforma de perfuração capaz de operar em águas de 9.000 pés e capacidade de perfuração de até 30.000 pés. Iniciou as operações em fevereiro de 2010.

9 – Laguna Star Ltd.: navio-sonda capaz de operar em águas de 10.000 pés e capacidade de perfuração de até 40.000 pés. Iniciou as operações em novembro de 2012.

10 – Lancaster Projects Corp.: subsidiária de Serviços de Petróleo Constellation S.A.

11 – Lone Star Offshore Ltd.: plataforma de perfuração capaz de operar em águas de 7.900 pés e capacidade de perfuração de até 30.000 pés. Iniciou as operações em abril de 2011.

12 – Manisa Serviços de Petróleo S.A.: subsidiária da Serviços de Petróleo Constellation S.A.

13 – Olinda Star Ltd.: plataforma de perfuração capaz de perfurar em até 3.600 pés e capacidade de perfuração de até 24.600 pés. Originalmente contruída em 1983.



# HISTÓRICO

14 – Serviços de Petróleo Constellation Participações S.A.: antiga QGOG Participações S.A.

15 – Serviços de Petróleo Constellation S.A.: operadora de sonda, subsidiária da Serviços de Petróleo Constellation Participações S.A.

16 – Snover Internacional Inc.: subsidiária da Constellation Oil Services Holding S.A.

17 – Star Internacional Drilling Ltd.: subsidiária da Constellation Oil Services Holding S.A.

18 – Tarsus Serviços de Petróleo S.A. subsidiária da Serviços de Petróleo Constellation S.A.

Atualmente, são 9 sondas de perfuração onshore e 8 (oito) sondas de perfuração offshore, sendo que destas, 7 (sete) operam no Brasil.

# HISTÓRICO

## Causas da Crise

Podem ser identificados 5 (cinco) principais fatores que levaram a Recuperanda ao Pedido de Recuperação Judicial

- **Setor de óleo e gás:** este setor é marcado por flutuações cíclicas do preço do petróleo, com quedas e ascensões expressivas, sendo influenciado por crises econômicas devido as oscilações dos valores das *commodities*.
- **Acesso das empresas ao crédito:** o amplo acesso ao crédito por empresas ligadas à exploração do petróleo gerou o desenvolvimento quando da necessidade do aumento da produção, sendo considerado também um fator ocasionador do pedido de Recuperação Judicial. Nesse sentido que foram contraídas as principais dívidas das Recuperandas, uma vez que, para a aquisição de diversas unidades de perfuração, foi necessário a consignação de crédito. A título de exemplo, os contratos e financiamentos das unidades Amaralina e Laguna foram celebrados em 2012 e o da Brava em 2014.
- **Queda dos preços do barril de petróleo:** desde o 2º semestre de 2014, os preços do barril de petróleo apresentam uma queda acentuada, sendo causada pela: (i) redução do consumo de petróleo pela China; (ii) o início autossuficiência dos Estados Unidos na exploração alternativa do *shale oil*; (iii) maior demanda e desenvolvimento de outras matrizes energéticas; (iv) produção de petróleo elevada, mesmo com a redução do consumo pela OPEP.

# HISTÓRICO

## Causas da Crise

- **Contratos de prestação de serviço e afretamento:** outro fator que levou ao pedido de Recuperação Judicial, foi a estratégia usada originariamente como garantia do pagamento de dívidas contraídas, para a fabricação das unidades de perfuração e, hoje possuem uma taxa de remuneração diária inferior à que estava sendo praticada. A atual oscilação do mercado vem afetando a taxa de remuneração dos contratos, ocasionando um desequilíbrio da situação financeira dos contratos.
- **Crise brasileira:** o Grupo Constellation investiu na obtenção de unidades de perfuração offshore durante o aquecimento da indústria petrolífera brasileira incentivado pelos contratos com a Petrobrás, sendo que a crise gerou dificuldades para a sua cadeia de fornecedores. Além disso, a retração do mercado gerou a necessidade de readequação dos financiamentos, já que as taxas de remuneração das sondas são inferiores às praticadas à época da formalização dos contratos.

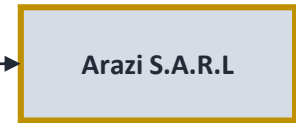
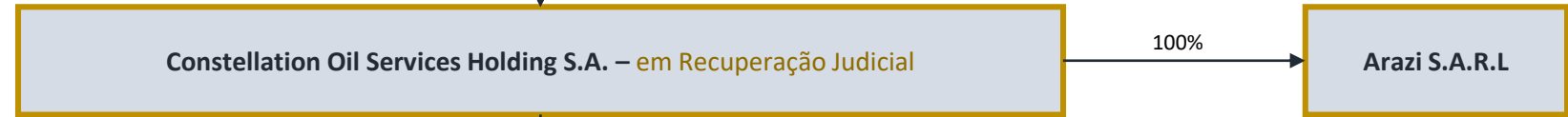
# ORGANOGRAMA

LUX Oil & Gas  
International S.A.R.L

Fundos CIPEF

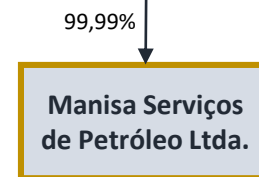
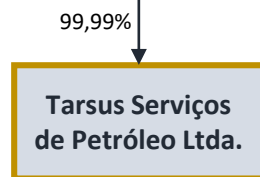
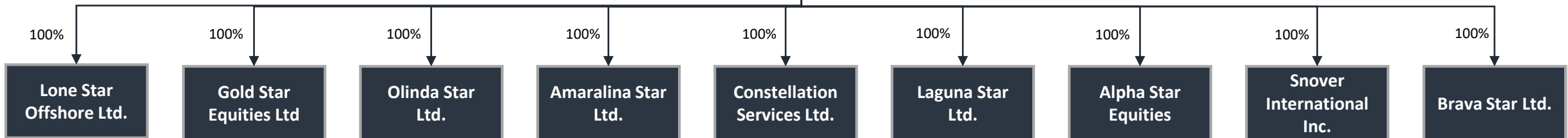
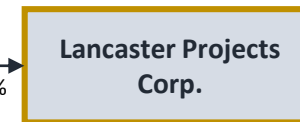
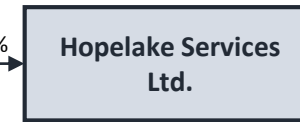
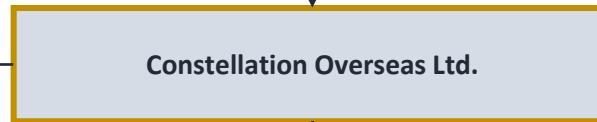
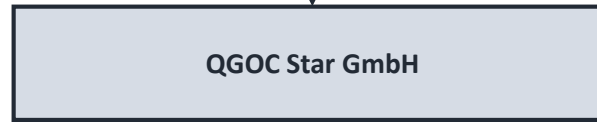
74,14%

25,86%



*Serviços Petróleo Constellation possui como controladoras diretas:*

- Domenica S.A.
- QGOG Perforaciones S.A.C.
- Domenica Argentina S.A.
- Queiroz Galvão Óleo e Gás Índia



- Controladoras do Grupo
- Operadora de Sondas
- Empresas em Rec. Judicial
- Proprietária de Sonda
- Não requereram RJ por não conceder garantias

# INFORMAÇÕES DAS RECUPERANDAS

	Status da Companhia	Sede	Câmbio Padrão
Alpha Star	Operacional	Ilhas Virgens Britânicas	US\$
Amaralina Star	Operacional	Ilhas Virgens Britânicas	US\$
Arazi S.A.R.L	Veículo	Luxemburgo	US\$
Brava Star	Operacional	Ilhas Virgens Britânicas	US\$
Constellation Oil Services Holding S.A.	Holding	Luxemburgo	US\$
Constellation Overseas Ltd.	Veículo	Ilhas Virgens Britânicas	US\$
Constellation Services Ltd.	Operacional	Ilhas Virgens Britânicas	US\$
Gold Star Equities Ltd.	Operacional	Ilhas Virgens Britânicas	US\$
Laguna Star Ltd.	Operacional	Ilhas Virgens Britânicas	US\$

	Status da Companhia	Sede	Câmbio Padrão
Laguna Star Ltd.	Operacional	Ilhas Virgens Britânicas	US\$
Lancaster Projects Corp.	Não operacional	Ilhas Virgens Britânicas	US\$
Lone Star Offshore Ltd.	Operacional	Ilhas Virgens Britânicas	US\$
Manisa Serviços de Petróleo S.A.	Não operacional	Brasil	R\$
Olinda Star Ltd.	Operacional	Ilhas Virgens Britânicas	US\$
Serviços de Petróleo Constellation Part. S.A.	Veículo	Brasil	R\$
Serviços de Petróleo Constellation S.A.	Operacional	Brasil	R\$
Snover International Inc.	Operacional	Ilhas Virgens Britânicas	US\$
Star International Drilling Ltd.	Operacional	Ilhas Cayman	US\$

# SONDAS

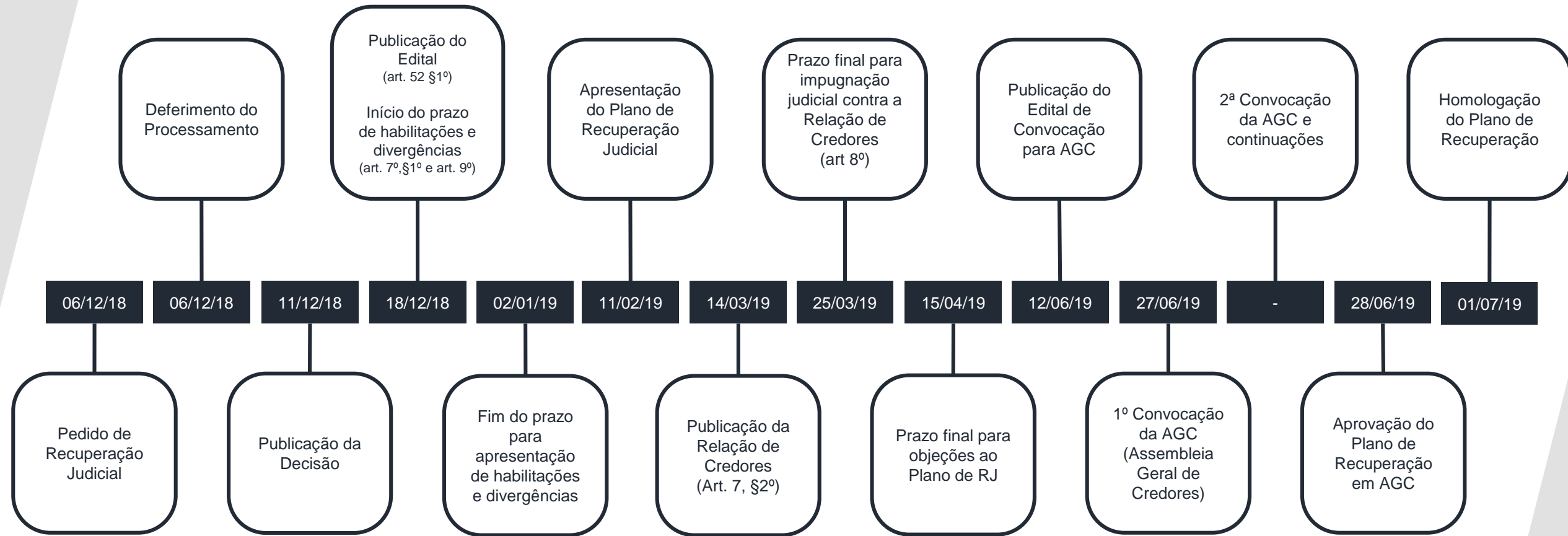
## SONDAS OFFSHORE

Sondas	Tipos	Início das Operações	Término do Contrato	Cliente Atual
Atlantic Star	Semissubmersível	1997	01/2019	Petrobras
Olinda Star	Semissubmersível	2009	01/2021	ONGC
Gold Star	Semissubmersível	2010	01/2022	Petrobras
Lone Star	Semissubmersível	2011	01/2022	Petrobras
Alpha Star	Semissubmersível	2011	01/2022	Petrobras
Amaralina Star	Navio de Perfuração	2012	04/2019	Total
Laguna Star	Navio de Perfuração	2012	12/2021	Petrobras
Brava Star	Navio de Perfuração	2015	02/2020	Shell

## SONDAS ONSHORE

Sondas	Tipos	Início das Operações	Término do Contrato	Cliente Atual
QG – I	Equipamento de Perfuração	1981	06/2018	Zeus
QG – II	Equipamento de Perfuração	1981	08/2018	Ouro Preto
QG – III	Equipamento de Perfuração	1987	04/2016	Petrobras
QG – IV	Equipamento de Perfuração	1996	06/2015	Petrobras
QG – V	Equipamento de Perfuração	2011	04/2015	Petrobras
QG – VI	Equipamento de Perfuração	2008	05/2016	Petrobras
QG – VII	Equipamento de Perfuração	2008	07/2015	Petrobras
QG - VIII	Equipamento de Perfuração	2011	11/2019	Eneva
QG - IX	Equipamento de Perfuração	2011	06/2014	HRT O&G Ex. e Prod. de Petróleo

# EVOLUÇÃO PROCESSUAL



# ALPHA - ÍNDICES ANALÍTICOS

## BALANÇO PATRIMONIAL - ATIVO

ATIVO	jun/19	jul/19	ago/19	set/19
		222.835.748	221.577.003	220.300.519
<b>CIRCULANTE</b>	<b>7.182.200</b>	<b>7.164.864</b>	<b>7.147.528</b>	<b>7.630.995</b>
Disponibilidades	(0)	(0)	(0)	(0)
Adiantamentos	9.309	9.309	9.309	172.418
Estoques	7.065.364	7.065.364	7.065.364	7.065.364
Despesas Antecipadas	107.527	90.191	72.856	393.213
<b>NÃO CIRCULANTE</b>	<b>215.653.548</b>	<b>214.412.139</b>	<b>213.152.991</b>	<b>212.085.650</b>
Realizável a L.P.	9.101.329	9.101.329	9.083.590	9.235.397
Imobilizado	206.495.090	205.256.186	204.017.283	202.800.640
Intangível	57.130	54.624	52.119	49.613

### Comentários:

**Adiantamentos:** Elevação justificada pelo adiantamento para o fornecedor SKF Marine. Este adiantamento está relacionado a reativação da sonda para o contrato com a Petrobrás.

**Despesas Antecipadas:** O aumento da conta é relativo a contabilização de recebimentos de reembolsos de seguro.

A Alpha permaneceu no mês de setembro, sem saldo nas suas contas de disponibilidades.



# ALPHA - ÍNDICES ANALÍTICOS

## BALANÇO PATRIMONIAL - PASSIVO

<b>PASSIVO</b>	jun/19	jul/19	ago/19	set/19
		<b>222.835.747</b>	<b>221.577.003</b>	<b>220.300.519</b>
<b>CIRCULANTE</b>	<b>3.409.981</b>	<b>3.409.981</b>	<b>3.410.048</b>	<b>4.061.639</b>
Fornecedores	32.236	32.236	32.302	79.114
Outras Obrigações	3.377.745	3.377.745	3.377.745	3.982.525
<b>NÃO CIRCULANTE</b>	<b>379.984.085</b>	<b>381.911.195</b>	<b>383.718.561</b>	<b>387.070.172</b>
Empréstimos e Financiamentos	1	1	1	1
Obrigações com Terceiros	379.984.085	381.911.194	383.718.560	386.062.204
Outras Obrigações a Pagar	0	0	0	1.007.967
<b>PATRIMÔNIO LÍQUIDO</b>	<b>(160.558.319)</b>	<b>(163.744.173)</b>	<b>(166.828.089)</b>	<b>(171.415.166)</b>
Capital Social	50.000	50.000	50.000	50.000
Lucros/Prejuízos Acumulados	(160.608.319)	(163.794.173)	(166.878.089)	(171.465.166)

### Comentários:

**Fornecedores/Outras Obrigações:** O aumento de suas obrigações é explicada pela reativação da sonda para o contrato com a Petrobrás.

**Outras Obrigações a Pagar:** Inclusão do saldo referente ao registro do contrato oneroso.

# ALPHA - ÍNDICES ANALÍTICOS

## DEMONSTRAÇÃO DO RESULTADO

DEMONSTRAÇÃO DO RESULTADO DO EXERCÍCIO	jun/19	jul/19	ago/19	set/19
<b>RECEITA BRUTA</b>	-	-	-	-
( - ) Deduções da Receita	-	-	-	-
<b>RECEITA LÍQUIDA</b>	-	-	-	-
( - ) Custos	(1.408.794)	(1.737.392)	(1.627.560)	(1.894.480)
<b>LUCRO BRUTO</b>	<b>(1.408.794)</b>	<b>(1.737.392)</b>	<b>(1.627.560)</b>	<b>(1.894.480)</b>
<b>(-) DESPESAS OPERACIONAIS</b>	<b>(1.408.794)</b>	<b>(1.448.463)</b>	<b>(1.437.581)</b>	<b>(1.417.052)</b>
Despesas Financeiras	(1.408.794)	(1.448.463)	(1.437.581)	(1.417.052)
Desp. Depreciação/ Amortização	-	-	-	-
<b>LUCRO OPERACIONAL (EBIT)</b>	<b>(1.408.794)</b>	<b>(3.185.854)</b>	<b>(3.065.140)</b>	<b>(3.311.531)</b>
Resultado Líquido Financeiro	-	-	(18.776)	67
Outras Receitas Operacionais	-	-	-	337.134
Resultado Não Operacional	-	-	-	(1.612.747)
<b>RESULTADO ANTES DO IR E CSLL</b>	<b>(1.408.794)</b>	<b>(3.185.854)</b>	<b>(3.083.916)</b>	<b>(4.587.077)</b>
IR e Contribuição Social	-	-	-	-
<b>RESULTADO LÍQUIDO DO PERÍODO</b>	<b>(1.408.794)</b>	<b>(3.185.854)</b>	<b>(3.083.916)</b>	<b>(4.587.077)</b>

MARGENS	jun/19	jul/19	ago/19	set/19
<b>BRUTA</b>	-	-	-	-
<b>EBIT</b>	-	-	-	-
<b>EBITDA</b>	-	-	-	-
<b>LÍQUIDA</b>	-	-	-	-

**Margem BRUTA:** É calculada através da divisão do Lucro Bruto pela Receita Líquida

**Margem EBIT:** É calculada através da divisão do Lucro Operacional pela Receita Líquida

**Margem EBITDA:** É calculada através da divisão do EBITDA pela Receita Líquida

**Margem Líquida:** É calculada através da divisão do Lucro Líquido pela Receita Líquida

\* A ausência de Receita Líquida impossibilitou o cálculo das margens.

### Comentários:

**Receita:** A Alpha está sem contrato desde de julho 2017, por isso permanece sem gerar receita.

**Custos:** Não ocorreu variação dos custos no mês de setembro, tendo como fator de maior contribuição o saldo da depreciação.

**Outras Receitas Operacionais:** Saldo referente a reembolso de sinistro.

**Resultado não Operacional:** Saldo referente ao registro do Contrato Oneroso(oriundo do contrato entre Petrobrás e Alpha)

**Resultado:** A Recuperanda apresenta um prejuízo acumulado no ano de aproximadamente US\$ 29 milhões.

# AMARALINA - ÍNDICES ANALÍTICOS

## BALANÇO PATRIMONIAL - ATIVO

ATIVO	jun/19	jul/19	ago/19	set/19
		539.975.398	526.214.963	524.006.767
<b>CIRCULANTE</b>	<b>30.019.237</b>	<b>30.045.860</b>	<b>30.010.961</b>	<b>30.090.653</b>
Disponibilidades	25.395.658	25.439.889	25.485.485	25.526.620
Pessoas Ligadas	-	-	-	-
Créditos Tributários	-	-	-	-
Adiantamentos	273.739	273.739	273.739	273.739
Estoque	4.162.404	4.162.404	4.162.404	4.180.651
Despesas Antecipadas	187.436	169.828	89.332	109.643
<b>NÃO CIRCULANTE</b>	<b>509.956.161</b>	<b>496.169.103</b>	<b>493.995.806</b>	<b>502.651.536</b>
Realizável a L.P.	103.887.801	92.673.783	93.057.497	104.273.002
Investimentos	1.357.373	1.340.588	1.339.831	1.336.321
Imobilizado	404.276.882	401.738.915	399.200.947	396.662.968
Intangível	434.104	415.817	397.531	379.244

### Comentários:

**Disponibilidades:** O aumento é originado dos rendimentos das aplicações financeiras em renda fixa.

**Imobilizado:** A redução do imobilizado é consequência das depreciações acumuladas no período.

**Intangível:** A variação é explicada pela amortização acumulada dos Softwares.

# AMARALINA - ÍNDICES ANALÍTICOS

## BALANÇO PATRIMONIAL - PASSIVO

<b>PASSIVO</b>	jun/19	jul/19	ago/19	set/19
		<b>539.975.398</b>	<b>526.214.963</b>	<b>524.006.767</b>
<b>CIRCULANTE</b>	<b>173.401.769</b>	<b>175.517.899</b>	<b>178.076.366</b>	<b>191.444.322</b>
Fornecedores	184.711	119.069	436.812	459.312
Empréstimos e Financiamentos	132.735.555	133.292.390	133.849.225	134.388.098
Obrigações Terceiros	40.481.313	42.106.251	43.790.139	56.596.722
Outras Obrigações	190	190	190	190
<b>NÃO CIRCULANTE</b>	<b>512.408.083</b>	<b>506.587.144</b>	<b>511.712.717</b>	<b>516.706.103</b>
Obrigações com Terceiros	512.408.083	506.587.144	511.712.717	516.706.103
Outras Obrigações a Pagar	0	0	0	0
<b>PATRIMÔNIO LÍQUIDO</b>	<b>(145.834.454)</b>	<b>(155.890.080)</b>	<b>(165.782.316)</b>	<b>(175.408.236)</b>
Lucros/Prejuízos Acumulados	(145.834.528)	(155.890.151)	(165.782.402)	(175.408.323)
Ajuste Conversão Moeda	74	71	86	87

### Comentários:

**Empréstimos e Financiamentos:** A variação é efeito dos juros cobrados sobre os empréstimos.

**Obrigações com Terceiros(Circulante):** A elevação foi ocasionada pelo aumento das obrigações com a Constellation Service.

A Recuperanda vem mensalmente aumentando o saldo dos seus empréstimos e suas obrigações com terceiros.

# AMARALINA - ÍNDICES ANALÍTICOS

## DEMONSTRAÇÃO DO RESULTADO

### Comentários:

**Receita:** A Amaralina não está gerando receita, pois está sem contrato desde abril de 2019, entretanto, a Companhia está participando de BIDs, mas ainda sem resultados finais.

**Custos:** Os valores dos custos possuem como composição principal a depreciação e folha (a Amaralina não efetuou uma desmobilização do pessoal devido a perspectivas de novo contrato), mantendo seus custos mensais estáveis.

**Despesas Administrativas:** Aumento ocasionado devido as despesas jurídicas no mês.

**Resultado Líquido:** A Recuperanda apresenta US\$80.804.023 de prejuízo acumulado no ano.

DEMONSTRAÇÃO DO RESULTADO DO EXERCÍCIO	jun/19	jul/19	ago/19	set/19
RECEITA BRUTA	-	-	-	-
( - ) Deduções da Receita	-	-	-	-
RECEITA LÍQUIDA	-	-	-	-
( - ) Custo	(4.945.867)	(4.257.793)	(4.316.972)	(4.169.912)
LUCRO BRUTO	(4.945.867)	(4.257.793)	(4.316.972)	(4.169.912)
(-) DESPESAS OPERACIONAIS	(448.472)	(230.998)	(21.011)	(83.510)
Despesas Administrativas	(448.472)	(230.998)	(21.011)	(83.510)
LUCRO OPERACIONAL (EBIT)	(5.394.339)	(4.488.791)	(4.337.983)	(4.253.422)
Resultado Líquido Financeiro	(5.038.538)	(5.550.050)	(5.553.496)	(5.368.988)
Resultado de Equivalência Patrimonial	(772)	(16.782)	(772)	(3.511)
Resultado Não Operacional	84.370	-	-	-
RESULTADO ANTES DO IR E CSLL	(10.349.279)	(10.055.623)	(9.892.251)	(9.625.921)
IR e Contribuição Social	-	-	-	-
RESULTADO LÍQUIDO DO PERÍODO	(10.349.279)	(10.055.623)	(9.892.251)	(9.625.921)

MARGENS	jun/19	jul/19	ago/19	set/19
BRUTA	-	-	-	-
EBIT	-	-	-	-
EBITDA	-	-	-	-
LÍQUIDA	-	-	-	-

**Margem BRUTA:** É calculada através da divisão do Lucro Bruto pela Receita Líquida  
**Margem EBIT:** É calculada através da divisão do Lucro Operacional pela Receita Líquida  
**Margem EBITDA:** É calculada através da divisão do EBITDA pela Receita Líquida  
**Margem Líquida:** É calculada através da divisão do Lucro Líquido pela Receita Líquida

\* A ausência de Receita Líquida impossibilitou o cálculo das margens.

# ARAZI - ÍNDICES ANALÍTICOS

## BALANÇO PATRIMONIAL - ATIVO

<u>ATIVO</u>	jun/19	jul/19	ago/19	set/19
	209.484.100	209.596.820	209.738.383	208.592.395
<b>CIRCULANTE</b>	<b>5.709.997</b>	<b>5.822.717</b>	<b>5.964.281</b>	<b>6.097.043</b>
Disponibilidades	5.425.892	5.538.612	5.680.176	5.812.937
Pessoas Ligadas	283.334	283.334	283.334	283.334
Créditos Tributários	771	771	771	771
<b>NÃO CIRCULANTE</b>	<b>203.774.103</b>	<b>203.774.103</b>	<b>203.774.103</b>	<b>202.495.353</b>
Investimentos	203.774.103	203.774.103	203.774.103	202.495.353

### Comentários:

**Disponibilidades:** A Arazi vem mostrando um movimento crescente nos últimos 4 meses.

**Investimentos:** O saldo da conta é representado pela equivalência patrimonial das seguintes empresas:

- **SBM ESPIRITO DO MAR** - valor U\$ 29 Milhões
- **TUPI NORDESTE** - valor U\$ 127 Milhões
- **GUARA NORTE** - valor U\$ 103 Milhões
- **ALFA LULA** - valor U\$ 22 Milhões
- **BETA LULA** - valor U\$ 18 Milhões

A conta redutora de *impairment* com o valor de US\$ 97 Milhões gera o saldo apresentado da conta.

# ARAZI - ÍNDICES ANALÍTICOS

## BALANÇO PATRIMONIAL - PASSIVO

<b>PASSIVO</b>	jun/19	jul/19	ago/19	set/19
	209.484.100	209.596.820	209.738.384	208.592.395
<b>CIRCULANTE</b>	<b>35.886.746</b>	<b>35.863.329</b>	<b>35.864.266</b>	<b>35.887.063</b>
Fornecedores	45.740	22.323	23.260	46.057
Outras Obrigações	35.841.006	35.841.006	35.841.006	35.841.006
<b>NÃO CIRCULANTE</b>	<b>54.847.659</b>	<b>54.849.810</b>	<b>54.852.049</b>	<b>54.854.216</b>
Obrigações com Terceiros	54.847.659	54.849.810	54.852.049	54.854.216
<b>PATRIMÔNIO LÍQUIDO</b>	<b>118.749.695</b>	<b>118.883.681</b>	<b>119.022.069</b>	<b>117.851.117</b>
Capital Social	18.843	18.843	18.843	18.843
Reservas	34.585.101	34.585.101	34.585.101	34.585.101
Ajuste de Avaliação Patrimonial	(5.432.554)	(5.432.554)	(5.432.554)	(5.432.554)
Lucros/Prejuízos Acumulados	88.598.752	88.732.738	88.871.125	87.700.174
Ajuste Conversão Moeda	979.553	979.553	979.554	979.553

### Comentários:

**Fornecedores:** Aumento justificado pela compra com fornecedores estrangeiros de materiais e serviços.

**Obrigações com Terceiros:** O aumento foi gerado pela elevação na obrigação com a Constellation Overseas em US\$2.167.

**Ajuste de Avaliação Patrimonial:** Consiste no valor justo de instrumentos de derivativos das investidas na Recuperanda pela equivalência patrimonial.

# ARAZI - ÍNDICES ANALÍTICOS

## DEMONSTRAÇÃO DO RESULTADO

DEMONSTRAÇÃO DO RESULTADO DO EXERCÍCIO	jun/19	jul/19	ago/19	set/19
RECEITA BRUTA	-	-	-	-
( - ) Deduções da Receita	-	-	-	-
RECEITA LÍQUIDA	-	-	-	-
( - ) Custo	-	-	-	-
LUCRO BRUTO	-	-	-	-
<b>(-) DESPESAS OPERACIONAIS</b>	<b>(11.357)</b>	<b>(5.029)</b>	<b>(937)</b>	<b>(31.566)</b>
Despesas Administrativas	(11.357)	(5.029)	(937)	(31.566)
<b>LUCRO OPERACIONAL (EBIT)</b>	<b>(11.357)</b>	<b>(5.029)</b>	<b>(937)</b>	<b>(31.566)</b>
Resultado Líquido Financeiro	(2.214)	(2.652)	(2.342)	(2.302)
Resultado de Equivalência Patrimonial	-	-	-	-
Outras Receitas Operacionais	141.667	141.667	141.667	141.667
Resultado Não Operacional	1.278.750	-	-	(1.278.750)
<b>RESULTADO ANTES DO IR E CSLL</b>	<b>1.406.846</b>	<b>133.986</b>	<b>138.388</b>	<b>(1.170.952)</b>
IR e Contribuição Social	-	-	-	-
<b>RESULTADO LÍQUIDO DO PERÍODO</b>	<b>1.406.846</b>	<b>133.986</b>	<b>138.388</b>	<b>(1.170.952)</b>

### Comentários:

**Receita:** A Arazi permanece sem geração de Receita. A explicação por parte da Recuperanda consiste no fato que a empresa possui participação nos projetos de FPSO com a SBM. A única receita que a Arazi possuía era o resultado de equivalência patrimonial, entretanto, como a partir de junho 2019 os investimentos passaram a ser registrados como disponíveis para venda, não há mais registro de equivalência patrimonial.

**Resultado Não Operacional:** Saldo justificado pelo registro de *impairment* devido a redução em aproximadamente US\$1,5 MM no valor de venda dos FPSOs.

**Resultado Líquido:** A Recuperanda apresentou um prejuízo mensal, reduzindo seu lucro acumulado no ano para US\$ 8.269.069.

MARGENS	jun/19	jul/19	ago/19	set/19
BRUTA	-	-	-	-
EBIT	-	-	-	-
EBITDA	-	-	-	-
LÍQUIDA	-	-	-	-

**Margem BRUTA:** É calculada através da divisão do Lucro Bruto pela Receita Líquida  
**Margem EBIT:** É calculada através da divisão do Lucro Operacional pela Receita Líquida  
**Margem EBITDA:** É calculada através da divisão do EBITDA pela Receita Líquida  
**Margem Líquida:** É calculada através da divisão do Lucro Líquido pela Receita Líquida

\* A ausência de Receita Líquida impossibilitou o cálculo das margens.



# BRAVA - ÍNDICES ANALÍTICOS

## BALANÇO PATRIMONIAL - ATIVO

<b>ATIVO</b>	jun/19	jul/19	ago/19	set/19
	509.497.905	507.483.123	505.932.840	505.077.649
<b>CIRCULANTE</b>	<b>28.231.916</b>	<b>28.674.714</b>	<b>29.444.406</b>	<b>30.492.633</b>
Disponibilidades	13.211.909	15.699.291	16.503.987	17.417.847
Pessoas Ligadas	8.321.616	6.336.765	6.307.580	6.369.726
Adiantamentos	29.198	29.198	29.198	112.859
Estoques	6.330.940	6.330.940	6.330.940	6.349.166
Outros Créditos	(0)	(0)	(0)	(0)
Despesas Antecipadas	338.254	278.520	272.701	243.034
<b>NÃO CIRCULANTE</b>	<b>481.265.989</b>	<b>478.808.409</b>	<b>476.488.433</b>	<b>474.585.016</b>
Realizável a Longo Prazo	20.244.928	20.049.322	19.971.216	20.324.894
Imobilizado	461.017.767	458.755.908	456.514.155	454.257.175
Intangível	3.294	3.178	3.063	2.947

### Comentários

**Adiantamentos:** Variação devido ao adiantamento a fornecedor TECONNECTIVITY no valor de US\$ 92 mil.

**Estoques:** Durante os períodos de alta utilização das sondas de perfuração, os estoques são integralmente classificados no ativo circulante. Os valores registrados no circulantes, são os que possuem a expectativa de serem consumidos nos próximos 12 meses e, este registro é feito com base no orçamento que é revisitado anualmente.

**Imobilizado:** A redução do seu imobilizado foi em decorrência das depreciações acumuladas no período.

# BRAVA - ÍNDICES ANALÍTICOS

## BALANÇO PATRIMONIAL - PASSIVO

<b>PASSIVO</b>	jun/19	jul/19	ago/19	set/19
	509.497.905	507.483.122	505.932.840	505.077.649
<b>CIRCULANTE</b>	<b>66.345.296</b>	<b>67.579.115</b>	<b>68.702.860</b>	<b>355.075.648</b>
Fornecedores	508.254	348.573	193.669	324.314
Empréstimos e Financiamentos	58.098.827	59.473.623	60.848.418	347.096.586
Pessoas Ligadas	1.046.335	1.065.039	968.893	962.867
Outras Obrigações	6.691.880	6.691.880	6.691.880	6.691.880
<b>NÃO CIRCULANTE</b>	<b>444.932.087</b>	<b>447.691.682</b>	<b>446.974.974</b>	<b>162.821.715</b>
Empréstimos e Financiamentos	284.519.752	284.653.850	284.787.949	0
Obrigações com Terceiros	160.412.335	163.037.832	162.187.025	162.821.715
<b>PATRIMÔNIO LÍQUIDO</b>	<b>(1.779.478)</b>	<b>(7.787.674)</b>	<b>(9.744.994)</b>	<b>(12.819.713)</b>
Capital Social	1.460	1.460	1.460	1.460
Reservas	2.870.000	2.870.000	2.870.000	2.870.000
Lucros/Prejuízos Acumulados	(4.650.938)	(10.659.134)	(12.616.454)	(15.691.173)

### Comentários:

**Fornecedores:** Aumento justificado pela compra com fornecedores estrangeiros de materiais e serviços.

### Empréstimos e Financiamentos (Curto e Longo Prazo):

A reclassificação é devido à Recuperação Judicial, todos os saldos de empréstimos estão classificados no circulante.

**Outras Obrigações:** É composta quase que integralmente pela Provisão do contrato Oneroso referente ao contrato da Shell.

# BRAVA - ÍNDICES ANALÍTICOS

## DEMONSTRAÇÃO DO RESULTADO

DEMONSTRAÇÃO DO RESULTADO DO EXERCÍCIO	jun/19	jul/19	ago/19	set/19
<b>RECEITA BRUTA</b>	<b>2.026.712</b>	<b>2.023.476</b>	<b>2.143.063</b>	<b>2.345.351</b>
( - ) Deduções da Receita	-	(200.416)	-	-
<b>RECEITA LÍQUIDA</b>	<b>2.026.712</b>	<b>1.823.060</b>	<b>2.143.063</b>	<b>2.345.351</b>
( - ) Custo	(4.895.193)	(5.612.741)	(2.436.888)	(3.593.230)
<b>LUCRO BRUTO</b>	<b>(2.868.481)</b>	<b>(3.789.681)</b>	<b>(293.824)</b>	<b>(1.247.880)</b>
<b>(-) DESPESAS OPERACIONAIS</b>	<b>(200.445)</b>	<b>(440.835)</b>	<b>(6.373)</b>	<b>(132.585)</b>
Despesas Administrativas	(200.445)	(440.835)	(6.373)	(132.585)
<b>LUCRO OPERACIONAL (EBIT)</b>	<b>(3.068.926)</b>	<b>(4.230.516)</b>	<b>(300.198)</b>	<b>(1.380.465)</b>
Resultado Líquido Financeiro	(1.730.521)	(1.777.679)	(1.657.123)	(1.694.254)
Resultado de Equivalência Patrimonial	-	-	-	-
Outras Receitas Operacionais	-	-	-	-
Resultado Não Operacional	2.269.154	-	-	-
<b>RESULTADO ANTES DO IR E CSLL</b>	<b>(2.530.293)</b>	<b>(6.008.195)</b>	<b>(1.957.320)</b>	<b>(3.074.719)</b>
IR e Contribuição Social	-	-	-	-
<b>RESULTADO LÍQUIDO DO PERÍODO</b>	<b>(2.530.293)</b>	<b>(6.008.195)</b>	<b>(1.957.320)</b>	<b>(3.074.719)</b>

MARGENS	jun/19	jul/19	ago/19	set/19
<b>BRUTA</b>	<b>-141,53%</b>	<b>-207,87%</b>	<b>-13,71%</b>	<b>-53,21%</b>
<b>EBIT</b>	<b>-151,42%</b>	<b>-232,06%</b>	<b>-14,01%</b>	<b>-58,86%</b>
<b>EBITDA</b>	<b>-151,42%</b>	<b>-232,06%</b>	<b>-14,01%</b>	<b>-58,86%</b>
<b>LÍQUIDA</b>	<b>-124,85%</b>	<b>-329,57%</b>	<b>-91,33%</b>	<b>-131,10%</b>

**Margem BRUTA:** É calculada através da divisão do Lucro Bruto pela Receita Líquida  
**Margem EBIT:** É calculada através da divisão do Lucro Operacional pela Receita Líquida  
**Margem EBITDA:** É calculada através da divisão do EBITDA pela Receita Líquida  
**Margem Líquida:** É calculada através da divisão do Lucro Líquido pela Receita Líquida

### Comentários:

**Receita:** A Recuperanda vem mantendo os mesmos níveis de Receita nos 4 meses analisados.

**Custos:** Importante observar que sua Margem Bruta oscila bastante, a justificativa é que os custos não são lineares, podendo acontecer em um determinado mês alguma manutenção já programada ou eventos que façam com que a variação do custo não seja em linha com a variação da Receita.

**Despesas Administrativas:** O aumento se deu em virtude das despesas jurídicas no mês de setembro.

**Resultado Líquido Financeiro:** As despesas financeiras continuam consumindo boa parte da sua geração de receita, ocasionando um resultado negativo ainda maior no mês.

# OIL SERVICES - ÍNDICES ANALÍTICOS

BALANÇO PATRIMONIAL - ATIVO

<u>ATIVO</u>	jun/19	jul/19	ago/19	set/19
<b>CIRCULANTE</b>	<b>285.158</b>	<b>2.362.285</b>	<b>1.845.150</b>	<b>1.841.660</b>
Disponibilidades	208.228	1.951.511	1.470.443	1.441.856
Créditos Tributários	1.549	1.549	1.549	1.549
Adiantamentos				60.000
Outros Créditos	50.000	50.000	50.000	50.000
Despesas Antecipadas	25.380	359.224	323.158	288.255
<b>NÃO CIRCULANTE</b>	<b>5.318.505.253</b>	<b>5.292.952.141</b>	<b>5.269.462.525</b>	<b>5.210.628.425</b>
Realizável a Longo Prazo	789.386.835	793.560.437	799.366.187	804.908.820
Investimento	4.529.118.418	4.499.391.704	4.470.096.338	4.405.719.605

## Comentários:

**Adiantamentos:** Inclusão do saldo é referente ao adiantamento feito a KPMG, devido à assessoria no processo de arbitragem com a Alpertron.

**Despesas Antecipadas:** Redução ocorrida pelo prêmio de seguros amortizados.

**Realizável a Longo Prazo:** O pequeno aumento foi em virtude da geração de mais créditos com a Constellation Overseas.

# OIL SERVICES - ÍNDICES ANALÍTICOS

## BALANÇO PATRIMONIAL - PASSIVO

<b><u>PASSIVO</u></b>	jun/19	jul/19	ago/19	set/19
	5.318.790.411	5.295.314.426	5.271.307.675	5.212.470.086
<b>CIRCULANTE</b>	<b>179.583.442</b>	<b>182.366.355</b>	<b>187.205.867</b>	<b>193.223.158</b>
Fornecedores	5.384.401	2.244.015	2.230.911	2.820.833
Obrigações com Pessoal	449.309	599.309	21.759	62.796
Outras Obrigações	173.658.536	179.432.447	184.863.216	190.249.787
Provisões	91.196	90.584	89.981	89.743
<b>NÃO CIRCULANTE</b>	<b>762.235.791</b>	<b>780.647.188</b>	<b>785.269.971</b>	<b>789.121.082</b>
Pessoas Ligadas	5.609	5.609	5.609	5.609
Obrigações com Terceiros	175.438.363	193.575.811	197.924.647	201.510.646
Outras Obrigações a Pagar	586.791.820	587.065.768	587.339.716	587.604.827
<b>PATRIMÔNIO LÍQUIDO</b>	<b>4.376.971.178</b>	<b>4.332.300.883</b>	<b>4.298.831.837</b>	<b>4.230.125.845</b>
Capital Social	63.200.788	63.200.788	63.200.788	63.200.788
Reservas	4.290.475.525	4.290.475.525	4.290.475.525	4.290.475.525
Ajustes de Avaliação Patrimonial	28.798.784	28.798.784	28.798.784	28.798.784
Lucros/Prejuízos Acumulados	18.817.472	(27.657.378)	(52.004.235)	(120.233.418)
Ajuste Conversão	(24.321.391)	(22.516.835)	(31.639.025)	(32.115.834)

### Comentários:

**Obrigações com Pessoal:** A Recuperanda aumentou suas obrigações em salários e encargos sociais.

**Outras obrigações:** A variação é explicada principalmente pela aquisição de títulos de dívida.

**Obrigações com Terceiros:** Aumento justificado pelo elevação da obrigação com a Constellation Overseas.

**Ajuste de Conversão:** Variação explicada pelo ajuste de conversão de moeda.

# OIL SERVICES - ÍNDICES ANALÍTICOS

## DEMONSTRAÇÃO DO RESULTADO

DEMONSTRAÇÃO DO RESULTADO DO EXERCÍCIO	jun/19	jul/19	ago/19	set/19
<b>RECEITA BRUTA</b>	-	-	-	-
(-) Deduções da Receita	-	-	-	-
<b>RECEITA LÍQUIDA</b>	-	-	-	-
(-) Custo	(11.819)	7.298	-	-
<b>LUCRO BRUTO</b>	<b>(11.819)</b>	<b>7.298</b>	-	-
<b>(-) DESPESAS OPERACIONAIS</b>	<b>(36.158.929)</b>	<b>(46.310.382)</b>	<b>(24.118.627)</b>	<b>(67.871.235)</b>
Despesas Administrativas	(10.979.054)	(14.779.112)	(3.945.451)	(3.971.310)
Equivalência Patrimonial	(25.179.875)	(31.531.270)	(20.173.176)	(63.899.924)
<b>LUCRO OPERACIONAL (EBIT)</b>	<b>(36.170.748)</b>	<b>(46.303.084)</b>	<b>(24.118.627)</b>	<b>(67.871.235)</b>
Resultado Líquido Financeiro	(359.889)	(171.766)	(228.230)	(357.948)
Resultado de Equivalência Patrimonial	-	-	-	-
<b>RESULTADO ANTES DO IR E CSLL</b>	<b>(36.530.637)</b>	<b>(46.474.850)</b>	<b>(24.346.858)</b>	<b>(68.229.183)</b>
IR e Contribuição Social	-	-	-	-
<b>RESULTADO LÍQUIDO DO PERÍODO</b>	<b>(36.530.637)</b>	<b>(46.474.850)</b>	<b>(24.346.858)</b>	<b>(68.229.183)</b>

MARGENS	jun/19	jul/19	ago/19	set/19
<b>BRUTA</b>	-	-	-	-
<b>EBIT</b>	-	-	-	-
<b>EBITDA</b>	-	-	-	-
<b>LÍQUIDA</b>	-	-	-	-

**Margem BRUTA:** É calculada através da divisão do Lucro Bruto pela Receita Líquida

**Margem EBIT:** É calculada através da divisão do Lucro Operacional pela Receita Líquida

**Margem EBITDA:** É calculada através da divisão do EBITDA pela Receita Líquida

**Margem Líquida:** É calculada através da divisão do Lucro Líquido pela Receita Líquida

\* A ausência de Receita Líquida impossibilitou o cálculo das margens.

### Comentários:

**Receita:** A causa da não geração de receita por parte da Constellation Oil Services é que a empresa é a holding do grupo. Individualmente não gera receita, possui apenas resultado de equivalência patrimonial.

**Equivalência Patrimonial:** Esta rubrica contribui em 93% para o total de prejuízo mensal apurado na demonstração do resultado da Recuperanda.

**Resultado Líquido:** O prejuízo acumulado no ano chegou a US\$ 297.274.564, tendo como destaque o mês de setembro, que foi o pior resultado mensal em 2019.

# OVERSEAS - ÍNDICES ANALÍTICOS

## BALANÇO PATRIMONIAL - ATIVO

<u>ATIVO</u>	jun/19	jul/19	ago/19	set/19
		3.107.317.099	3.098.360.400	3.110.704.610
<b>CIRCULANTE</b>	<b>61.909.269</b>	<b>47.265.610</b>	<b>43.049.965</b>	<b>30.858.313</b>
Disponibilidades	57.202.735	42.751.311	38.756.895	26.757.369
Pessoas Ligadas	3.492.299	3.497.021	3.472.750	3.471.229
Adiantamentos	300.960	300.960	300.960	300.960
Despesas Antecipadas	913.275	716.318	519.360	328.755
<b>NÃO CIRCULANTE</b>	<b>3.045.407.830</b>	<b>3.051.094.790</b>	<b>3.067.654.645</b>	<b>3.075.296.236</b>
Realizável a Longo Prazo	2.467.614.194	2.474.787.788	2.499.280.296	2.525.709.655
Investimento	577.793.636	576.307.002	568.374.349	549.586.581

### Comentários:

**Disponibilidades:** A justificativa para a redução mensal é que a Companhia deve encerrar a venda dos investimentos no FPSOs entre novembro e dezembro. Após o *closing*, haverá entrada de US\$105 milhões, podendo ocorrer em dezembro/19.

**Adiantamentos:** Adiantamento efetuado para um dos consultores envolvidos na Recuperação Judicial e que será prestado contas quando acontecer o término da Recuperação Judicial.

**Despesas Antecipadas:** redução relativa a apropriação das despesas ao resultado mensal.

**Investimentos:** Diminuição na participação na Constellation Services, QGOG Participações, Gold Star, Snover e Hopelake explica a variação.

# OVERSEAS - ÍNDICES ANALÍTICOS

## BALANÇO PATRIMONIAL - PASSIVO

<b>PASSIVO</b>	jun/19	jul/19	ago/19	set/19
	3.107.317.099	3.098.360.400	3.110.704.610	3.106.154.550
<b>CIRCULANTE</b>	<b>739.680.878</b>	<b>768.648.847</b>	<b>790.753.558</b>	<b>833.034.345</b>
Fornecedores	916.538	1.292.283	684.402	1.198.830
Obrigações com Pessoal	498	498	498	498
Empréstimos e Financiamentos	160.637.722	161.807.116	162.976.511	164.108.184
Pessoas Ligadas	405.665	449.022	490.309	530.015
Outras Obrigações	576.331.968	603.698.658	625.187.787	665.770.398
Provisões	1.388.487	1.401.269	1.414.050	1.426.420
<b>NÃO CIRCULANTE</b>	<b>1.213.681.976</b>	<b>1.196.304.184</b>	<b>1.206.120.018</b>	<b>1.211.928.472</b>
Pessoas Ligadas	6.017.937	6.078.577	2.625.630	2.625.630
Obrigações com Terceiros	1.207.664.039	1.190.225.607	1.203.494.388	1.209.302.842
<b>PATRIMÔNIO LÍQUIDO</b>	<b>1.153.954.244</b>	<b>1.133.407.369</b>	<b>1.113.831.034</b>	<b>1.061.191.733</b>
Capital Social	234.509.471	234.509.471	234.509.471	234.509.471
Reservas	309.520.613	309.520.613	309.520.613	309.520.613
Ajustes de Avaliação Patrimonial	(38.744)	(38.744)	(38.744)	(38.744)
Lucros/Prejuízos Acumulados	638.973.400	616.621.969	606.167.824	554.005.331
Ajuste Conversão	(29.010.495)	(27.205.939)	(36.328.129)	(36.804.938)

### Comentários:

**Fornecedores:** O aumento refere-se principalmente as obrigações com fornecedores estrangeiros.

**Outras Obrigações:** O aumento do saldo foi ocasionado pelos lançamentos de passivo a descoberto de algumas empresas.

Vale destacar que a Recuperanda vem aumentando seu saldo de empréstimos e obrigações com terceiros mensalmente.



# OVERSEAS - ÍNDICES ANALÍTICOS

## DEMONSTRAÇÃO DO RESULTADO

DEMONSTRAÇÃO DO RESULTADO DO EXERCÍCIO	jun/19	jul/19	ago/19	set/19
<b>RECEITA BRUTA</b>	-	-	-	-
( - ) Deduções da Receita	-	-	-	-
<b>RECEITA LÍQUIDA</b>	-	-	-	-
( - ) Custo	<b>7.310</b>	<b>7.050</b>	-	<b>(1.530.972)</b>
<b>LUCRO BRUTO</b>	7.310	7.050	-	(1.530.972)
<b>(-) DESPESAS OPERACIONAIS</b>	<b>(15.758.413)</b>	<b>(27.386.058)</b>	<b>(20.810.283)</b>	<b>(40.618.386)</b>
Despesas Administrativas	(15.758.413)	(27.386.058)	(20.810.283)	(40.618.386)
Equivalência Patrimonial	-	-	-	-
<b>LUCRO OPERACIONAL (EBIT)</b>	<b>(15.751.103)</b>	<b>(27.379.008)</b>	<b>(20.810.283)</b>	<b>(42.149.358)</b>
Resultado Líquido Financeiro	7.292.419	8.318.766	9.166.580	8.297.824
Resultado de Equivalência Patrimonial	(3.203.692)	(3.291.190)	1.189.559	(18.310.960)
<b>RESULTADO ANTES DO IR E CSLL</b>	<b>(11.662.376)</b>	<b>(22.351.432)</b>	<b>(10.454.145)</b>	<b>(52.162.494)</b>
IR e Contribuição Social	-	-	-	-
<b>RESULTADO LÍQUIDO DO PERÍODO</b>	<b>(11.662.376)</b>	<b>(22.351.432)</b>	<b>(10.454.145)</b>	<b>(52.162.494)</b>

MARGENS	jun/19	jul/19	ago/19	set/19
<b>BRUTA</b>	-	-	-	-
<b>EBIT</b>	-	-	-	-
<b>EBITDA</b>	-	-	-	-
<b>LÍQUIDA</b>	-	-	-	-

**Margem BRUTA:** É calculada através da divisão do Lucro Bruto pela Receita Líquida

**Margem EBIT:** É calculada através da divisão do Lucro Operacional pela Receita Líquida

**Margem EBITDA:** É calculada através da divisão do EBITDA pela Receita Líquida

**Margem Líquida:** É calculada através da divisão do Lucro Líquido pela Receita Líquida

\* A ausência de Receita Líquida impossibilitou o cálculo das margens.

### Comentários:

**Receita:** A justificativa para não geração de Receita é pela Overseas ser uma *holding*, por isso possui apenas resultado de equivalência patrimonial como entrada de recursos.

**Custos:** Saldo composto pelo pagamento de comissões sobre fianças.

**Despesas Administrativas:** Aumento referente a serviços de terceiros contratados.

A Recuperanda sofreu US\$ 52.162.494 de prejuízo no mês, explicado pelas suas altas despesas administrativas e o resultado negativo de sua equivalência patrimonial. O saldo acumulado no ano já alcança um prejuízo de US\$ 183.141.717.

# CONSTELLATION SERVICE - ÍNDICES ANALÍTICOS

## BALANÇO PATRIMONIAL - ATIVO

<b>ATIVO</b>	jun/19	jul/19	ago/19	set/19
		<b>1.121.063.375</b>	<b>1.101.416.155</b>	<b>1.092.531.286</b>
<b>CIRCULANTE</b>	<b>77.159.899</b>	<b>79.145.530</b>	<b>78.201.093</b>	<b>107.516.418</b>
Disponibilidades	8.102.905	6.097.983	6.050.231	7.865.026
Pessoas Ligadas	68.234.243	72.312.098	71.416.004	98.653.306
Adiantamentos	25.398	25.398	24.808	25.398
Estoques	644.390	644.390	644.390	644.390
Despesas Antecipadas	152.962	65.660	65.660	328.297
<b>NÃO CIRCULANTE</b>	<b>1.043.903.476</b>	<b>1.022.270.625</b>	<b>1.014.330.192</b>	<b>1.010.413.653</b>
Realizável a Longo Prazo	1.043.650.170	1.022.016.296	1.014.074.490	1.010.156.865
Investimento	253.307	254.329	255.702	256.788

### Comentários:

**Pessoas Ligadas:** Variação explicada pelo adiantamento do projeto Delba (Amaralina e Laguna) e repasse de custos Amaralina e Laguna.

**Despesas Antecipadas:** Aumento representado pela renovação do seguro saúde dos funcionários.

No mês corrente, a Recuperanda conseguiu apresentar um bom aumento do seu Ativo Circulante.

# CONSTELLATION SERVICE - ÍNDICES ANALÍTICOS

## BALANÇO PATRIMONIAL - PASSIVO

<b>PASSIVO</b>	jun/19	jul/19	ago/19	set/19
		<b>1.121.063.375</b>	<b>1.101.416.155</b>	<b>1.092.531.285</b>
<b>CIRCULANTE</b>	<b>12.894.578</b>	<b>19.761.253</b>	<b>13.403.571</b>	<b>12.655.870</b>
Fornecedores	953.585	1.481.158	1.416.880	909.080
Obrigações com Pessoal	379.373	301.639	936.409	319.897
Obrigações com Terceiros	11.550.664	17.941.299	10.934.696	10.886.766
Outras Obrigações	10.957	37.156	115.585	540.127
<b>NÃO CIRCULANTE</b>	<b>1.007.487.807</b>	<b>983.830.290</b>	<b>988.310.995</b>	<b>1.015.834.649</b>
Pessoas Ligadas	-	-	-	-
Obrigações com Terceiros	1.007.487.807	983.830.290	988.310.995	1.015.834.649
<b>PATRIMÔNIO LÍQUIDO</b>	<b>100.680.989</b>	<b>97.824.613</b>	<b>90.816.720</b>	<b>89.439.552</b>
Capital Social	29.127.363	29.127.363	29.127.363	29.127.363
Reservas	400.000.000	400.000.000	400.000.000	400.000.000
Lucros/Prejuízos Acumulados	(328.446.374)	(331.302.750)	(338.310.643)	(339.687.811)

### Comentários:

**Obrigações com Pessoal:** Variação explicada pelo pagamento da remuneração dos conselheiros.

**Outras Obrigações:** Aumento referente a renovação do seguro saúde dos funcionários.

# CONSTELLATION SERVICE - ÍNDICES ANALÍTICOS

## DEMONSTRAÇÃO DO RESULTADO

DEMONSTRAÇÃO DO RESULTADO DO EXERCÍCIO	jun/19	jul/19	ago/19	set/19
<b>RECEITA BRUTA</b>	<b>554.091</b>	<b>597.749</b>	<b>588.824</b>	<b>462.195</b>
( - ) Deduções da Receita	-	-	-	-
<b>RECEITA LÍQUIDA</b>	<b>554.091</b>	<b>597.749</b>	<b>588.824</b>	<b>462.195</b>
( - ) Custo	(8.733)	1.302.122	(2.878.426)	2.369.061
<b>LUCRO BRUTO</b>	<b>545.358</b>	<b>1.899.872</b>	<b>(2.289.602)</b>	<b>2.831.256</b>
<b>(-) DESPESAS OPERACIONAIS</b>	<b>861.982</b>	<b>(382.419)</b>	<b>(516.335)</b>	<b>27.183</b>
Despesas Administrativas	861.982	(382.419)	(516.335)	27.183
<b>LUCRO OPERACIONAL (EBIT)</b>	<b>1.407.340</b>	<b>1.517.452</b>	<b>(2.805.938)</b>	<b>2.858.439</b>
Resultado Líquido Financeiro	<b>(4.296.204)</b>	<b>(4.459.141)</b>	<b>(4.289.204)</b>	<b>(4.305.204)</b>
Resultado de Equivalência Patrimonial	1.305	1.023	1.373	1.085
Outras Receitas Operacionais	87.741	84.289	85.877	68.511
<b>RESULTADO ANTES DO IR E CSLL</b>	<b>(2.799.819)</b>	<b>(2.856.377)</b>	<b>(7.007.892)</b>	<b>(1.377.168)</b>
IR e Contribuição Social	-	-	-	-
<b>RESULTADO LÍQUIDO DO PERÍODO</b>	<b>(2.799.819)</b>	<b>(2.856.377)</b>	<b>(7.007.892)</b>	<b>(1.377.168)</b>

MARGENS	jun/19	jul/19	ago/19	set/19
<b>BRUTA</b>	<b>98,42%</b>	<b>317,84%</b>	<b>-388,84%</b>	<b>612,57%</b>
<b>EBIT</b>	<b>253,99%</b>	<b>253,86%</b>	<b>-476,53%</b>	<b>618,45%</b>
<b>EBITDA</b>	<b>253,99%</b>	<b>253,86%</b>	<b>-476,53%</b>	<b>618,45%</b>
<b>LÍQUIDA</b>	<b>-505,30%</b>	<b>-477,86%</b>	<b>-1190,15%</b>	<b>-297,96%</b>

### Comentários:

**Receita:** A Recuperanda volta apresentar uma redução da Receita, sendo de 21,5% em setembro.

**Custos/ Despesas Administrativas:** Os custos e despesas da Services são principalmente originados de recuperação de custos das empresas proprietárias. Como a análise é feita de resultados acumulados, pode ocorrer que em algum mês a recuperação de custos tenha sido maior do que o valor acumulado, gerando saldos positivos nas contas mencionadas nos meses subsequentes.

**Margens:** As margens expressivas apresentadas no mês, se deram em virtude da recuperação dos custos de períodos anteriores, e não do operacional produzido no mês da Recuperanda.

**Margem BRUTA:** É calculada através da divisão do Lucro Bruto pela Receita Líquida  
**Margem EBIT:** É calculada através da divisão do Lucro Operacional pela Receita Líquida  
**Margem EBITDA:** É calculada através da divisão do EBITDA pela Receita Líquida  
**Margem Líquida:** É calculada através da divisão do Lucro Líquido pela Receita Líquida

# GOLD STAR - ÍNDICES ANALÍTICOS

## BALANÇO PATRIMONIAL - ATIVO

<b>ATIVO</b>	jun/19	jul/19	ago/19	set/19
	314.714.145	364.000.343	363.824.478	365.211.925
<b>CIRCULANTE</b>	<b>760.968</b>	<b>710.855</b>	<b>900.982</b>	<b>1.765.281</b>
Disponibilidades	0	0	0	0
Adiantamentos	35.074	35.074	408.324	1.122.728
Estoques	597.946	597.946	597.946	597.946
Despesas Antecipadas	127.948	77.835	(105.287)	44.607
<b>NÃO CIRCULANTE</b>	<b>313.953.177</b>	<b>363.289.488</b>	<b>362.923.496</b>	<b>363.446.644</b>
Realizável a Longo Prazo	174.303.836	175.616.406	176.715.977	178.687.444
Imobilizado	139.261.630	187.331.003	185.880.651	184.447.542
Intangível	387.711	342.079	326.868	311.658

### Comentários:

**Disponibilidades:** A Gold não apresenta saldo em suas disponibilidades pois não possui fluxo financeiro.

**Adiantamentos:** O aumento é decorrente do lançamento de US\$ 714.404,10 referente a adiantamento a fornecedores.

**Imobilizado:** A redução do saldo é justificada pela depreciação acumulada no mês.

# GOLD STAR - ÍNDICES ANALÍTICOS

## BALANÇO PATRIMONIAL - PASSIVO

<b>PASSIVO</b>	jun/19	jul/19	ago/19	set/19
		<b>314.714.145</b>	<b>364.000.342</b>	<b>363.824.479</b>
<b>CIRCULANTE</b>	<b>217.003</b>	<b>160.381</b>	<b>222.429</b>	<b>3.471.307</b>
Fornecedores	217.003	160.381	222.429	486.272
Outras Obrigações				2.985.035
Derivativos	0	0	0	0
<b>NÃO CIRCULANTE</b>	<b>265.104.334</b>	<b>252.247.643</b>	<b>248.750.473</b>	<b>251.593.017</b>
Obrigações com Terceiros	220.711.840	222.029.614	223.257.266	225.849.573
Outras Obrigações a Pagar				4.975.058
Resultados de Exercícios Futuros	44.392.494	30.218.029	25.493.207	20.768.386
<b>PATRIMÔNIO LÍQUIDO</b>	<b>49.392.808</b>	<b>111.592.318</b>	<b>114.851.577</b>	<b>110.147.601</b>
Capital Social	50.000	50.000	50.000	50.000
Lucros/Prejuízos Acumulados	49.342.808	111.542.318	114.801.577	110.097.601

### Comentários:

**Fornecedores:** O saldo da conta aumentou devido à reativação da sonda para o contrato com a Petrobrás.

**Resultados de Exercícios Futuros:** A diminuição de 18,53% foi gerada pela amortização do contrato de *bareboat*.

**Outras Obrigações (Circulante e Não Circulante):** Registro devido a provisão para contrato oneroso (referente ao contrato entre Petrobrás e Gold).

# GOLD STAR - ÍNDICES ANALÍTICOS

## DEMONSTRAÇÃO DO RESULTADO

DEMONSTRAÇÃO DO RESULTADO DO EXERCÍCIO	jun/19	jul/19	ago/19	set/19
RECEITA BRUTA	(4.724.822)	14.174.465	4.724.822	4.724.822
( - ) Deduções da Receita	-	-	-	-
RECEITA LÍQUIDA	(4.724.822)	14.174.465	4.724.822	4.724.822
( - ) Custo	2.481.577	(5.417.973)	(1.465.563)	(1.468.698)
LUCRO BRUTO	(2.243.245)	8.756.492	3.259.258	3.256.123
(-) DESPESAS OPERACIONAIS	-	-	-	-
Despesas Administrativas	-	-	-	-
LUCRO OPERACIONAL (EBIT)	(2.243.245)	8.756.492	3.259.258	3.256.123
Resultado Líquido Financeiro	-	386	-	(6)
Resultado de Equivalência Patrimonial	-	-	-	-
Receita Não Operacional	-	-	-	(7.960.093)
RESULTADO ANTES DO IR E CSLL	(2.243.245)	8.756.877	3.259.258	(4.703.975)
IR e Contribuição Social	-	-	-	-
RESULTADO LÍQUIDO DO PERÍODO	(2.243.245)	8.756.877	3.259.258	(4.703.975)

MARGENS	jun/19	jul/19	ago/19	set/19
BRUTA	*	61,78%	68,98%	68,92%
EBIT	*	61,78%	68,98%	68,92%
EBITDA	*	61,78%	68,98%	68,92%
LÍQUIDA	*	61,78%	68,98%	-99,56%

### Comentários:

**Receita:** A Recuperanda gerou um montante de US\$ 4.724.822 em setembro.

**Receita Não Operacional:** O Resultado negativo em setembro é devido ao registro da provisão do contrato oneroso (referente ao contrato entre Petrobrás e Gold).

**Margens:** A Margem Líquida se mostrou insuficiente devido o impacto do saldo negativo da rubrica “Receita Não Operacional”, acarretando num resultado negativo no mês de US\$ 4.703.975.

Apesar do prejuízo apresentado no mês, a Recuperanda apresenta uma boa saúde financeira e não possui dívidas de empréstimos e financiamentos.

**Margem BRUTA:** É calculada através da divisão do Lucro Bruto pela Receita Líquida  
**Margem EBIT:** É calculada através da divisão do Lucro Operacional pela Receita Líquida  
**Margem EBITDA:** É calculada através da divisão do EBITDA pela Receita Líquida  
**Margem Líquida:** É calculada através da divisão do Lucro Líquido pela Receita Líquida

\* A Receita negativa em junho, impossibilitou o cálculo das margens

# LAGUNA STAR - ÍNDICES ANALÍTICOS

## BALANÇO PATRIMONIAL - ATIVO

ATIVO	jun/19	jul/19	ago/19	set/19
		536.325.070	523.985.885	523.965.619
<b>CIRCULANTE</b>	<b>14.596.323</b>	<b>14.553.332</b>	<b>13.215.813</b>	<b>12.072.908</b>
Disponibilidades	1.853.730	4.115.428	2.672.838	1.944.185
Pessoas Ligadas	4.803.645	2.524.600	2.638.537	1.814.188
Adiantamentos	310.956	310.956	310.956	758.420
Estoques	7.398.378	7.398.378	7.398.378	7.398.378
Despesas Antecipadas	229.613	203.969	195.104	157.737
<b>NÃO CIRCULANTE</b>	<b>521.728.748</b>	<b>509.432.553</b>	<b>510.749.806</b>	<b>523.528.262</b>
Realizável a Longo Prazo	119.706.121	109.754.303	113.390.585	128.282.253
Investimento	1.659.774	1.668.752	1.689.879	1.703.309
Imobilizado	400.358.670	398.005.427	395.665.383	393.538.852
Intangível	4.182	4.071	3.960	3.849

### Comentários:

**Disponibilidades:** A diminuição de suas disponibilidades foi gerada pela retirada de aplicações financeiras de renda fixa do HSBC.

**Realizável a Longo Prazo:** Aumento apresentado pelo registro da provisão do contrato oneroso referente ao contrato com Petrobrás.

**Imobilizado:** Redução justificada pela depreciação contabilizada no mês.



# LAGUNA STAR - ÍNDICES ANALÍTICOS

## BALANÇO PATRIMONIAL - PASSIVO

<b>PASSIVO</b>	jun/19	jul/19	ago/19	set/19
	536.325.070	523.985.885	523.965.619	535.601.170
<b>CIRCULANTE</b>	<b>175.111.422</b>	<b>177.613.464</b>	<b>179.314.247</b>	<b>199.600.227</b>
Fornecedores	260.797	157.449	144.425	243.096
Empréstimos e Financiamentos	137.073.902	137.648.937	138.223.971	138.780.457
Obrigações de Terceiros	37.776.565	39.806.920	40.945.693	55.085.249
Outras Obrigações	158	158	158	5.491.425
<b>NÃO CIRCULANTE</b>	<b>458.704.579</b>	<b>451.655.792</b>	<b>456.423.367</b>	<b>470.819.011</b>
Exigível a Longo Prazo	458.704.579	451.655.792	456.423.367	470.819.011
<b>PATRIMÔNIO LÍQUIDO</b>	<b>(97.490.931)</b>	<b>(105.283.371)</b>	<b>(111.771.995)</b>	<b>(134.818.068)</b>
Capital Social	(97.490.992)	(105.283.430)	(111.772.067)	(134.818.140)
Lucros/Prejuízos Acumulados	62	59	72	72

### Comentários:

**Empréstimos e Financiamentos:** Aumento devido ao juros sobre os empréstimos/financiamentos adquiridos.

**Exigível a Longo Prazo:** Variação causada pelo aumento das obrigações com a Constellation Overseas e Constellation Service.

Importante ressaltar o alto valor de suas dívidas no curto prazo, compondo boa parte do seu passivo circulante.

# LAGUNA STAR - ÍNDICES ANALÍTICOS

## DEMONSTRAÇÃO DO RESULTADO

DEMONSTRAÇÃO DO RESULTADO DO EXERCÍCIO	jun/19	jul/19	ago/19	set/19
<b>RECEITA BRUTA</b>	<b>2.185.586</b>	<b>2.157.410</b>	<b>2.271.347</b>	<b>1.446.998</b>
( - ) Deduções da Receita	-	-	-	-
<b>RECEITA LÍQUIDA</b>	<b>2.185.586</b>	<b>2.157.410</b>	<b>2.271.347</b>	<b>1.446.998</b>
( - ) Custo	(3.202.233)	(4.406.334)	(3.359.539)	(4.671.445)
<b>LUCRO BRUTO</b>	<b>(1.016.647)</b>	<b>(2.248.924)</b>	<b>(1.088.192)</b>	<b>(3.224.447)</b>
<b>(-) DESPESAS OPERACIONAIS</b>	<b>(1.256.979)</b>	<b>(538.675)</b>	<b>(390.798)</b>	<b>(329.492)</b>
Despesas Administrativas	(1.256.979)	(538.675)	(390.798)	(329.492)
<b>LUCRO OPERACIONAL (EBIT)</b>	<b>(2.273.626)</b>	<b>(2.787.599)</b>	<b>(1.478.990)</b>	<b>(3.553.939)</b>
Resultado Líquido Financeiro	(4.571.665)	(5.004.839)	(5.009.646)	(4.848.756)
Resultado de Equivalência Patrimonial	-	-	-	-
Receita Não Operacional	-	-	-	(14.643.378)
<b>RESULTADO ANTES DO IR E CSLL</b>	<b>(6.845.291)</b>	<b>(7.792.438)</b>	<b>(6.488.636)</b>	<b>(23.046.073)</b>
IR e Contribuição Social	-	-	-	-
<b>RESULTADO LÍQUIDO DO PERÍODO</b>	<b>(6.845.291)</b>	<b>(7.792.438)</b>	<b>(6.488.636)</b>	<b>(23.046.073)</b>

### Comentários:

**Receita:** A Recuperanda vem demonstrando os mesmos níveis de receita nos últimos 3 meses, apresentando uma redução maior no mês de setembro de 36,29%.

**Custos:** Importante esclarecer que os custos não são lineares. Pode acontecer que, em um determinado mês, ocorrer alguma manutenção já programada, ou eventos que façam com que a variação do custo não seja em linha com a variação da receita, como demonstrado na demonstração do resultado ao lado.

**Receita Não Operacional:** O resultado negativo em setembro é devido ao registro da provisão do contrato oneroso (referente ao contrato entre Petrobrás e Laguna).

MARGENS	jun/19	jul/19	ago/19	set/19
<b>BRUTA</b>	<b>-46,52%</b>	<b>-104,24%</b>	<b>-47,91%</b>	<b>-222,84%</b>
<b>EBIT</b>	<b>-104,03%</b>	<b>-129,21%</b>	<b>-65,12%</b>	<b>-245,61%</b>
<b>EBITDA</b>	<b>-104,03%</b>	<b>-129,21%</b>	<b>-65,12%</b>	<b>-245,61%</b>
<b>LÍQUIDA</b>	<b>-313,20%</b>	<b>-361,19%</b>	<b>-285,67%</b>	<b>-1592,68%</b>

**Margem BRUTA:** É calculada através da divisão do Lucro Bruto pela Receita Líquida

**Margem EBIT:** É calculada através da divisão do Lucro Operacional pela Receita Líquida

**Margem EBITDA:** É calculada através da divisão do EBITDA pela Receita Líquida

**Margem Líquida:** É calculada através da divisão do Lucro Líquido pela Receita Líquida

# LANCASTER - ÍNDICES ANALÍTICOS

## BALANÇO PATRIMONIAL - ATIVO

<b>ATIVO</b>	jun/19	jul/19	ago/19	set/19
	3.163.519	3.163.519	3.163.519	3.163.519
<b>CIRCULANTE</b>	-	-	-	-
Disponibilidades	-	-	-	-
Adiantamentos	-	-	-	-
Estoques	-	-	-	-
Despesas Antecipadas	-	-	-	-
<b>NÃO CIRCULANTE</b>	<b>3.163.519</b>	<b>3.163.519</b>	<b>3.163.519</b>	<b>3.163.519</b>
Realizável a Longo Prazo	3.163.519	3.163.519	3.163.519	3.163.519
Investimento	(0)	(0)	(0)	(0)

### Comentários:

**Circulante:** A empresa não possui saldo nas suas contas do Ativo Circulante.

**Realizável a Longo Prazo:** O único valor do seu ativo é composto por créditos com a Constellation Overseas.

# LANCASTER - ÍNDICES ANALÍTICOS

## BALANÇO PATRIMONIAL - PASSIVO

<b>PASSIVO</b>	jun/19	jul/19	ago/19	set/19
	3.163.519	3.163.519	3.163.519	3.163.519
<b>CIRCULANTE</b>	<b>17.933.096</b>	<b>17.933.096</b>	<b>17.933.096</b>	<b>17.933.096</b>
Fornecedores	-	-	-	-
Outras Obrigações	17.933.096	17.933.096	17.933.096	17.933.096
<b>NÃO CIRCULANTE</b>	<b>47.774</b>	<b>47.774</b>	<b>47.774</b>	<b>47.774</b>
Obrigações com Terceiros	47.774	47.774	47.774	47.774
<b>PATRIMÔNIO LÍQUIDO</b>	<b>(14.817.351)</b>	<b>(14.817.351)</b>	<b>(14.817.351)</b>	<b>(14.817.351)</b>
Capital Social	98.240	98.240	98.240	98.240
Lucros/Prejuízos Acumulados	(16.934.529)	(16.934.529)	(16.934.529)	(16.934.529)
Ajuste Conversão de Moeda(CTA)	2.018.937	2.018.937	2.018.937	2.018.937

### Comentários:

**Outras Obrigações:** O saldo compete ao passivo a descoberto que se refere a Equivalência Patrimonial dos investimentos com a SBM.

O Passivo Não Circulante e o Patrimônio Líquido permanecem sem alteração no período analisado.

# LANCASTER - ÍNDICES ANALÍTICOS

## DEMONSTRAÇÃO DO RESULTADO

DEMONSTRAÇÃO DO RESULTADO DO EXERCÍCIO	jun/19	jul/19	ago/19	set/19
<b>RECEITA BRUTA</b>	-	-	-	-
( - ) Deduções da Receita	-	-	-	-
<b>RECEITA LÍQUIDA</b>	-	-	-	-
( - ) Custo	-	-	-	-
<b>LUCRO BRUTO</b>	-	-	-	-
<b>(-) DESPESAS OPERACIONAIS</b>	-	-	-	-
Despesas Administrativas	-	-	-	-
<b>LUCRO OPERACIONAL (EBIT)</b>	-	-	-	-
Resultado Líquido Financeiro	-	-	-	-
Resultado de Equivalência Patrimonial	-	-	-	-
Outras Receitas Operacionais	-	-	-	-
<b>RESULTADO ANTES DO IR E CSLL</b>	-	-	-	-
IR e Contribuição Social	-	-	-	-
<b>RESULTADO LÍQUIDO DO PERÍODO</b>	-	-	-	-

MARGENS	jun/19	jul/19	ago/19	set/19
<b>BRUTA</b>	-	-	-	-
<b>EBIT</b>	-	-	-	-
<b>EBITDA</b>	-	-	-	-
<b>LÍQUIDA</b>	-	-	-	-

### Comentários:

A Recuperanda não gerou receita, custos e despesas no mês de setembro.

O principal objeto da Lancaster é o investimento nas empresas de prestação de serviços dos projetos com a SBM. Essas empresas são deficitárias e geravam resultado de equivalência patrimonial negativo. Adicionalmente, a partir de maio de 2019, esses investimentos passaram a ser registrados como disponíveis para venda e o resultado de equivalência não é mais registrado.

O Resultado Acumulado no ano é de um prejuízo de U\$ 2.276.483

**Margem BRUTA:** É calculada através da divisão do Lucro Bruto pela Receita Líquida

**Margem EBIT:** É calculada através da divisão do Lucro Operacional pela Receita Líquida

**Margem EBITDA:** É calculada através da divisão do EBITDA pela Receita Líquida

**Margem Líquida:** É calculada através da divisão do Lucro Líquido pela Receita Líquida

\* A ausência de Receita Líquida impossibilitou o cálculo das margens.

# LONE STAR - ÍNDICES ANALÍTICOS

## BALANÇO PATRIMONIAL - ATIVO

<b>ATIVO</b>	jun/19	jul/19	ago/19	set/19
		<b>339.682.271</b>	<b>338.418.271</b>	<b>337.200.127</b>
<b>CIRCULANTE</b>	<b>1.142.456</b>	<b>1.125.298</b>	<b>963.015</b>	<b>1.091.535</b>
Adiantamentos	282.648	282.648	282.648	282.648
Estoques	753.838	753.838	753.838	753.838
Despesas Antecipadas	105.971	88.812	(73.470)	55.049
<b>NÃO CIRCULANTE</b>	<b>338.539.814</b>	<b>337.292.973</b>	<b>336.237.112</b>	<b>335.827.693</b>
Realizável a Longo Prazo	131.178.248	131.716.856	132.327.193	133.513.901
Imobilizado	206.982.529	205.213.867	203.564.455	201.985.114
Intangível	379.037	362.251	345.465	328.678

### Comentários:

**Despesas Antecipadas:** A variação é justificada pelo registro de um valor indevido referente a um recebimento de seguro em agosto e regularizado em setembro.

**Imobilizado:** A redução foi ocasionada pelas depreciações no mês.

**Intangível:** Variação justificada pela amortização dos software no mês.

# LONE STAR - ÍNDICES ANALÍTICOS

## BALANÇO PATRIMONIAL - PASSIVO

<b>PASSIVO</b>	jun/19	jul/19	ago/19	set/19
		<b>339.682.270</b>	<b>338.418.271</b>	<b>337.200.127</b>
<b>CIRCULANTE</b>	<b>334.770</b>	<b>228.774</b>	<b>247.959</b>	<b>3.950.374</b>
Fornecedores	334.770	228.774	247.959	320.048
Outras Obrigações	-	-	-	3.630.326
<b>NÃO CIRCULANTE</b>	<b>444.707.087</b>	<b>441.901.951</b>	<b>438.894.027</b>	<b>442.822.512</b>
Obrigações com Terceiros	207.673.517	208.303.651	208.730.996	210.044.206
Outras Obrigações a Pagar	-	-	-	6.050.544
Resultados de Exercícios Futuros	237.033.569	233.598.300	230.163.031	226.727.762
<b>PATRIMÔNIO LÍQUIDO</b>	<b>(105.359.586)</b>	<b>(103.712.454)</b>	<b>(101.941.859)</b>	<b>(109.853.659)</b>
Capital Social	-	-	-	-
Lucros/Prejuízos Acumulados	(105.359.586)	(103.712.454)	(101.941.859)	(109.853.659)

### Comentários:

**Outras Obrigações (Circulante e Não Circulante):** Lançamentos originados da provisão para contrato oneroso (referente ao contrato entre Petrobrás e Lone).

**Resultado de exercício futuro:** O saldo refere-se ao registro de apropriação do Bareboat da Lone (contrato de Bareboat entre Lone e Eiffel).

A Lone Star possui elevados valores com Obrigações de Terceiros, apresentando um movimento crescente de jun/19 a setembro/19.

# LONE STAR - ÍNDICES ANALÍTICOS

## DEMONSTRAÇÃO DO RESULTADO

DEMONSTRAÇÃO DO RESULTADO DO EXERCÍCIO	jun/19	jul/19	ago/19	set/19
<b>RECEITA BRUTA</b>	<b>3.435.269</b>	<b>3.435.269</b>	<b>3.435.269</b>	<b>3.435.269</b>
( - ) Deduções da Receita	-	-	-	-
<b>RECEITA LÍQUIDA</b>	<b>3.435.269</b>	<b>3.435.269</b>	<b>3.435.269</b>	<b>3.435.269</b>
( - ) Custo	(1.785.591)	(1.785.448)	(1.666.198)	(1.666.198)
<b>LUCRO BRUTO</b>	<b>1.649.678</b>	<b>1.649.821</b>	<b>1.769.071</b>	<b>1.769.071</b>
<b>(-) DESPESAS OPERACIONAIS</b>	<b>-</b>	<b>-</b>	<b>-</b>	<b>-</b>
Despesas Administrativas	-	-	-	-
<b>LUCRO OPERACIONAL (EBIT)</b>	<b>1.649.678</b>	<b>1.649.821</b>	<b>1.769.071</b>	<b>1.769.071</b>
Resultado Líquido Financeiro	-	(2.689)	1.525	-
Resultado de Equivalência Patrimonial	-	-	-	-
Receita Não Operacional	-	-	-	(9.680.871)
<b>RESULTADO ANTES DO IR E CSLL</b>	<b>1.649.678</b>	<b>1.647.132</b>	<b>1.770.595</b>	<b>(7.911.800)</b>
IR e Contribuição Social	-	-	-	-
<b>RESULTADO LÍQUIDO DO PERÍODO</b>	<b>1.649.678</b>	<b>1.647.132</b>	<b>1.770.595</b>	<b>(7.911.800)</b>

MARGENS	jun/19	jul/19	ago/19	set/19
<b>BRUTA</b>	<b>48,02%</b>	<b>48,03%</b>	<b>51,50%</b>	<b>51,50%</b>
<b>EBIT</b>	<b>48,02%</b>	<b>48,03%</b>	<b>51,50%</b>	<b>51,50%</b>
<b>EBITDA</b>	<b>48,02%</b>	<b>48,03%</b>	<b>51,50%</b>	<b>51,50%</b>
<b>LÍQUIDA</b>	<b>48,02%</b>	<b>47,95%</b>	<b>51,54%</b>	<b>-230,31%</b>

**Margem BRUTA:** É calculada através da divisão do Lucro Bruto pela Receita Líquida

**Margem EBIT:** É calculada através da divisão do Lucro Operacional pela Receita Líquida

**Margem EBITDA:** É calculada através da divisão do EBITDA pela Receita Líquida

**Margem Líquida:** É calculada através da divisão do Lucro Líquido pela Receita Líquida

### Comentários:

**Receita:** A Receita da Lone e Gold é oriunda do contrato de Bareboat com a Eiffel e é apropriada de forma linear.

**Receita Não Operacional:** O resultado negativo em setembro é devido ao registro da provisão do contrato oneroso (referente ao contrato entre Petrobras e Gold).

A Margem Líquida em setembro foi comprometida pela alto valor negativo da rubrica "Receita Não Operacional".

Apesar do saldo negativo do mês, o Resultado Acumulado no ano é um lucro de US\$ 5.370.802.



# MANISA - ÍNDICES ANALÍTICOS

## BALANÇO PATRIMONIAL - ATIVO

<b>ATIVO</b>	jun/19	jul/19	ago/19	set/19
	-	-	-	-
<b>CIRCULANTE</b>	-	-	-	-
Adiantamentos	-	-	-	-
Estoques	-	-	-	-
Despesas Antecipadas	-	-	-	-
<b>NÃO CIRCULANTE</b>	-	-	-	-
Realizável a Longo Prazo	-	-	-	-
Imobilizado	-	-	-	-
Intangível	-	-	-	-

### Comentários:

A Manisa não possui nenhum valor lançado no seu Ativo.

# MANISA - ÍNDICES ANALÍTICOS

## BALANÇO PATRIMONIAL - PASSIVO

<b>PASSIVO</b>	jun/19	jul/19	ago/19	set/19
	-	-	-	-
<b>CIRCULANTE</b>	<b>522</b>	<b>522</b>	<b>522</b>	<b>522</b>
Fornecedores	522	522	522	522
<b>NÃO CIRCULANTE</b>	<b>-</b>	<b>-</b>	<b>-</b>	<b>-</b>
Obrigações com Terceiros	-	-	-	-
Resultados de Exercícios Futuros	-	-	-	-
<b>PATRIMÔNIO LÍQUIDO</b>	<b>(522)</b>	<b>(522)</b>	<b>(522)</b>	<b>(522)</b>
Capital Social	500	500	500	500
Lucros/Prejuízos Acumulados	(1.022)	(1.022)	(1.022)	(1.022)

### Comentários:

O passivo não sofreu variações no intervalo analisado.

# MANISA - ÍNDICES ANALÍTICOS

## DEMONSTRAÇÃO DO RESULTADO

DEMONSTRAÇÃO DO RESULTADO DO EXERCÍCIO	jun/19	jul/19	ago/19	set/19
<b>RECEITA BRUTA</b>	-	-	-	-
( - ) Deduções da Receita	-	-	-	-
<b>RECEITA LÍQUIDA</b>	-	-	-	-
( - ) Custo	-	-	-	-
<b>LUCRO BRUTO</b>	-	-	-	-
<b>(-) DESPESAS OPERACIONAIS</b>	-	-	-	-
Despesas Administrativas	-	-	-	-
<b>LUCRO OPERACIONAL (EBIT)</b>	-	-	-	-
Resultado Líquido Financeiro	-	-	-	-
Resultado de Equivalência Patrimonial	-	-	-	-
Outras Receitas Operacionais	-	-	-	-
<b>RESULTADO ANTES DO IR E CSLL</b>	-	-	-	-
IR e Contribuição Social	-	-	-	-
<b>RESULTADO LÍQUIDO DO PERÍODO</b>	-	-	-	-

### Comentários:

A Recuperanda não possui valores em sua Demonstração do Resultado.

MARGENS	jun/19	jul/19	ago/19	set/19
<b>BRUTA</b>	-	-	-	-
<b>EBIT</b>	-	-	-	-
<b>EBITDA</b>	-	-	-	-
<b>LÍQUIDA</b>	-	-	-	-

**Margem BRUTA:** É calculada através da divisão do Lucro Bruto pela Receita Líquida

**Margem EBIT:** É calculada através da divisão do Lucro Operacional pela Receita Líquida

**Margem EBITDA:** É calculada através da divisão do EBITDA pela Receita Líquida

**Margem Líquida:** É calculada através da divisão do Lucro Líquido pela Receita Líquida

# OLINDA - ÍNDICES ANALÍTICOS

BALANÇO PATRIMONIAL - ATIVO

<b>ATIVO</b>	jun/19	jul/19	ago/19	set/19
		<b>270.643.504</b>	<b>269.001.158</b>	<b>267.368.543</b>
<b>CIRCULANTE</b>	<b>11.412.767</b>	<b>12.226.888</b>	<b>7.982.611</b>	-
Disponibilidades	16.163	16.163	16.163	-
Pessoas Ligadas	11.173.573	11.894.633	7.684.572	-
Adiantamentos	125.013	316.092	281.876	-
Estoques	98.018	-	-	-
Despesas Antecipadas	0	0	0	-
				-
<b>NÃO CIRCULANTE</b>	<b>259.230.737</b>	<b>256.774.270</b>	<b>259.385.932</b>	-
Realizável a Longo Prazo	17.222.311	17.199.196	22.166.034	-
Imobilizado	242.007.896	239.574.592	237.219.465	-
Intangível	530	482	434	-

## Comentários:

A Olinda não faz mais parte das empresas Recuperandas.

No próximo relatório, a Recuperanda não constará mais entre as empresas do grupo.

# OLINDA - ÍNDICES ANALÍTICOS

## BALANÇO PATRIMONIAL - PASSIVO

<b>PASSIVO</b>	jun/19	jul/19	ago/19	set/19
	270.643.504	269.001.158	267.368.543	
<b>CIRCULANTE</b>	<b>12.710.743</b>	<b>12.592.787</b>	<b>12.537.494</b>	-
Fornecedores	1.259.637	1.141.681	1.086.388	-
Obrigações com Pessoal	-	-	-	-
Outras Obrigações	11.451.106	11.451.106	11.451.106	-
<b>NÃO CIRCULANTE</b>	<b>307.130.004</b>	<b>307.574.089</b>	<b>307.823.548</b>	-
Pessoas Ligadas	5.298.523	5.298.523	5.298.523	-
Obrigações com Terceiros	278.137.676	278.581.760	278.831.220	-
Outras Obrigações a Pagar	23.693.805	23.693.805	23.693.805	-
<b>PATRIMÔNIO LÍQUIDO</b>	<b>(49.197.242)</b>	<b>(51.165.717)</b>	<b>(52.992.499)</b>	-
Capital Social	19.023.565	19.023.565	19.023.565	-
Lucros/Prejuízos Acumulados	(68.220.807)	(70.189.282)	(72.016.064)	-

### Comentários:

A Olinda não faz mais parte das empresas Recuperandas.

# OLINDA - ÍNDICES ANALÍTICOS

## DEMONSTRAÇÃO DO RESULTADO

DEMONSTRAÇÃO DO RESULTADO DO EXERCÍCIO	jun/19	jul/19	ago/19	set/19
<b>RECEITA BRUTA</b>	<b>697.800</b>	<b>721.060</b>	<b>721.060</b>	-
( - ) Deduções da Receita				-
<b>RECEITA LÍQUIDA</b>	<b>697.800</b>	<b>721.060</b>	<b>721.060</b>	-
( - ) Custo	(2.310.893)	(2.665.275)	(2.536.733)	-
<b>LUCRO BRUTO</b>	<b>(1.613.093)</b>	<b>(1.944.215)</b>	<b>(1.815.673)</b>	-
<b>(-) DESPESAS OPERACIONAIS</b>	<b>(48.516)</b>	<b>(24.260)</b>	<b>(14.235)</b>	-
Despesas Administrativas	(48.516)	(24.260)	(14.235)	-
<b>LUCRO OPERACIONAL (EBIT)</b>	<b>(1.661.609)</b>	<b>(1.968.475)</b>	<b>(1.829.907)</b>	-
Resultado Líquido Financeiro	414		3.125	-
Resultado de Equivalência Patrimonial				-
Receita Não Operacional	6.045.565			-
<b>RESULTADO ANTES DO IR E CSLL</b>	<b>4.384.370</b>	<b>(1.968.475)</b>	<b>(1.826.782)</b>	-
IR e Contribuição Social				-
<b>RESULTADO LÍQUIDO DO PERÍODO</b>	<b>4.384.370</b>	<b>(1.968.475)</b>	<b>(1.826.782)</b>	-

### Comentários:

A Olinda não faz mais parte das empresas Recuperandas.

MARGENS	jun/19	jul/19	ago/19	set/19
<b>BRUTA</b>	<b>-231,17%</b>	<b>-269,63%</b>	<b>-251,81%</b>	-
<b>EBIT</b>	<b>-238,12%</b>	<b>-273,00%</b>	<b>-253,78%</b>	-
<b>EBITDA</b>	<b>-238,12%</b>	<b>-273,00%</b>	<b>-253,78%</b>	-
<b>LÍQUIDA</b>	<b>628,31%</b>	<b>-273,00%</b>	<b>-253,35%</b>	-

**Margem BRUTA:** É calculada através da divisão do Lucro Bruto pela Receita Líquida

**Margem EBIT:** É calculada através da divisão do Lucro Operacional pela Receita Líquida

**Margem EBITDA:** É calculada através da divisão do EBITDA pela Receita Líquida

**Margem Líquida:** É calculada através da divisão do Lucro Líquido pela Receita Líquida

# SPC PARTICIPAÇÕES- ÍNDICES ANALÍTICOS

BALANÇO PATRIMONIAL - ATIVO

ATIVO	jun/19	jul/19	ago/19	set/19
		417.952.657	410.546.430	436.432.508
<b>CIRCULANTE</b>	<b>1.397.943</b>	<b>1.396.845</b>	<b>1.360.024</b>	<b>1.356.527</b>
Disponibilidades	107.228	102.223	63.067	60.096
Pessoas Ligadas	1.030.951	1.031.535	1.033.722	1.033.133
Créditos Tributários	259.759	263.082	263.230	263.293
Adiantamentos	5	5	5	5
<b>NÃO CIRCULANTE</b>	<b>416.554.715</b>	<b>409.149.585</b>	<b>435.072.483</b>	<b>392.930.863</b>
Investimentos	416.554.715	409.149.585	435.072.483	392.930.863

## Comentários:

**Disponibilidades:** O resgate de aplicações de renda fixa reduziu o saldo das disponibilidades da Recuperanda.

**Investimentos:** Esta conta é exclusiva para o registro da equivalência com a Serviços de Petróleo, e como esta companhia vem apresentando resultados negativos nos últimos meses, ocorre uma redução da conta de investimento.

# SPC PARTICIPAÇÕES - ÍNDICES ANALÍTICOS

## BALANÇO PATRIMONIAL - PASSIVO

<b>PASSIVO</b>	jun/19	jul/19	ago/19	set/19
	417.952.657	410.546.430	436.432.508	394.287.390
<b>CIRCULANTE</b>	<b>1.045.660</b>	<b>1.078.831</b>	<b>1.043.047</b>	<b>1.403.047</b>
Fornecedores	2.724	35.896	-	-
Obrigações Tributárias	30.307	30.307	30.419	30.419
Obrigações com Pessoal	400	400	400	400
Pessoas Ligadas	1.012.228	1.012.228	1.012.228	1.012.228
<b>NÃO CIRCULANTE</b>	<b>56</b>	<b>56</b>	<b>56</b>	<b>56</b>
Pessoas Ligadas	56	56	56	56
<b>PATRIMÔNIO LÍQUIDO</b>	<b>416.906.942</b>	<b>409.467.542</b>	<b>435.389.405</b>	<b>393.244.287</b>
Capital Social	293.261.773	293.261.773	293.261.773	293.261.773
Reservas	109.642.824	109.642.824	109.642.824	109.642.824
Lucros/ Prejuízos Acumulados	4.719.382	(2.218.825)	20.163.106	(22.279.414)
Ajuste Conversão de Moeda(CTA)	9.282.964	8.781.771	12.321.703	12.619.105

### Comentários:

**Fornecedores:** A SPC Participações é uma holding com muito pouco movimento. O valor que estava aberto em julho foi liquidado em agosto (valor a pagar para a gráfica que auxilia na publicação do balanço da empresa).

**Lucros/Prejuízos Acumulados:** A rubrica “Lucros/Prejuízos Acumulados” apontou uma grande alteração em decorrência do resultado de equivalência patrimonial negativo no mês de setembro no montante de US\$ 42.439.023.



# SPC PARTICIPAÇÕES - ÍNDICES ANALÍTICOS

## DEMONSTRAÇÃO DO RESULTADO

DEMONSTRAÇÃO DO RESULTADO DO EXERCÍCIO	jun/19	jul/19	ago/19	set/19
<b>RECEITA BRUTA</b>	-	-	-	-
( - ) Deduções da Receita	-	-	-	-
<b>RECEITA LÍQUIDA</b>	-	-	-	-
( - ) Custo	-	-	-	-
<b>LUCRO BRUTO</b>	-	-	-	-
<b>(-) DESPESAS OPERACIONAIS</b>	<b>(3.308)</b>	<b>(34.976)</b>	<b>(3.308)</b>	<b>(2.981)</b>
Despesas Administrativas	(3.308)	(34.976)	(3.308)	(2.981)
<b>LUCRO OPERACIONAL (EBIT)</b>	<b>(3.308)</b>	<b>(34.976)</b>	<b>(3.308)</b>	<b>(2.981)</b>
Resultado Líquido Financeiro	(368)	706	2.271	(517)
Resultado de Equivalência Patrimonial	(3.602.128)	(6.903.937)	22.382.967	(42.439.023)
Receita Não Operacional	-	-	-	-
<b>RESULTADO ANTES DO IR E CSLL</b>	<b>(3.605.803)</b>	<b>(6.938.206)</b>	<b>22.381.931</b>	<b>(42.442.520)</b>
IR e Contribuição Social	-	-	-	-
<b>RESULTADO LÍQUIDO DO PERÍODO</b>	<b>(3.605.803)</b>	<b>(6.938.206)</b>	<b>22.381.931</b>	<b>(42.442.520)</b>

MARGENS	jun/19	jul/19	ago/19	set/19
<b>BRUTA</b>	-	-	-	-
<b>EBIT</b>	-	-	-	-
<b>EBITDA</b>	-	-	-	-
<b>LÍQUIDA</b>	-	-	-	-

**Margem BRUTA:** É calculada através da divisão do Lucro Bruto pela Receita Líquida  
**Margem EBIT:** É calculada através da divisão do Lucro Operacional pela Receita Líquida  
**Margem EBITDA:** É calculada através da divisão do EBITDA pela Receita Líquida  
**Margem Líquida:** É calculada através da divisão do Lucro Líquido pela Receita Líquida

\* Ausência de Receita Líquida impossibilitou o cálculo das margens.

### Comentários:

A Recuperanda não gerou receita no período analisado. Por ser um *holding*, a única forma de obtenção de recursos é através do resultado de equivalência patrimonial.

O Resultado de Equivalência Patrimonial prejudicou expressivamente o resultado mensal e acumulado do ano da Recuperanda.

Após o ocorrido negativo, a SPC Participações possui um saldo com prejuízo de US\$ 21.825.345 no ano.

As suas despesas administrativas após um valor não recorrente no mês de julho, continuam apresentando os mesmos níveis apurados no exercício.

# SPC S.A.- ÍNDICES ANALÍTICOS

## BALANÇO PATRIMONIAL - ATIVO

<u>ATIVO</u>	jun/19	jul/19	ago/19	set/19
	594.313.761	588.930.156	603.956.185	618.531.498
<b>CIRCULANTE</b>	<b>254.802.980</b>	<b>238.543.468</b>	<b>226.423.207</b>	<b>228.154.864</b>
Disponibilidades	62.869.969	42.379.516	59.215.021	45.271.149
Clientes	48.083.814	28.774.933	24.554.684	24.392.641
Pessoas Ligadas	16.586.835	21.969.361	21.952.307	21.118.252
Créditos com Terceiros	31.893.493	55.393.493	31.893.493	31.893.493
Créditos Tributários	34.145.272	28.596.206	23.730.877	32.726.022
Adiantamentos	17.980.141	15.778.794	17.231.646	18.192.308
Estoques	41.370.236	43.829.109	46.022.898	51.730.514
Outros Créditos	30.173	30.173	30.173	30.173
Despesas Antecipadas	1.843.048	1.791.885	1.792.109	2.800.313
<b>NÃO CIRCULANTE</b>	<b>339.510.781</b>	<b>350.386.687</b>	<b>377.532.977</b>	<b>390.376.634</b>
Realizável a Longo Prazo	234.006.470	244.776.346	256.475.928	269.079.597
Investimentos	27.635.796	28.845.312	45.275.032	46.587.617
Imobilizado	74.425.241	73.445.897	72.586.353	71.635.942
Intangível	3.443.273	3.319.132	3.195.664	3.073.479

### Comentários:

**Disponibilidades:** A redução de caixa e equivalentes de caixa tem acontecido de forma gradual devido a finalização dos contratos. Quando ocorrem novos contratos, as taxas estão mais baixas.

**Créditos Tributários:** O aumento é referente aos créditos de Pis e Cofins.

Devido à redução na receita, a compensação de créditos está se reduzindo, conseqüentemente os créditos estão aumentando no ativo.

**Despesas Antecipadas:** Aumento ocasionado pela renovação do contrato de seguros.

**Imobilizado:** A redução do seu imobilizado é dada pela depreciação acumulada no mês.

# SPC S.A. - ÍNDICES ANALÍTICOS

## BALANÇO PATRIMONIAL - PASSIVO

<b>PASSIVO</b>	jun/19	jul/19	ago/19	set/19
	594.313.761	588.930.156	603.956.185	618.531.498
<b>CIRCULANTE</b>	<b>170.970.317</b>	<b>172.913.223</b>	<b>161.858.917</b>	<b>198.463.104</b>
Fornecedores	53.756.990	55.810.889	48.828.856	63.956.658
Obrigações Tributárias	2.308.581	2.276.840	2.349.726	1.124.548
Obrigações com Pessoal	39.804.365	39.780.183	36.432.748	49.868.399
Pessoas Ligadas	991.292	991.292	991.292	991.292
Obrigações com Terceiros	23.353.905	23.344.294	23.397.644	23.401.343
Outras Obrigações	50.755.185	50.709.725	49.858.651	59.120.864
<b>NÃO CIRCULANTE</b>	<b>7.325.746</b>	<b>7.383.793</b>	<b>7.587.541</b>	<b>27.697.618</b>
Obrigações com Terceiros	671.397	659.606	725.060	729.598
Provisões	6.506.957	6.576.794	6.715.089	6.952.141
Depósito Judicial	147.392	147.392	147.392	147.392
Outras Obrigações a Pagar	-	-	-	19.868.486
<b>PATRIMÔNIO LÍQUIDO</b>	<b>416.017.698</b>	<b>408.633.140</b>	<b>434.509.726</b>	<b>392.370.777</b>
Capital Social	292.660.927	292.660.927	292.660.927	292.660.927
Reservas	108.904.294	108.904.294	108.904.294	108.904.294
Adiantamento p/ Aumento de Capital	454.069	454.069	454.069	454.069
Lucros/ Prejuízos Acumulados	5.265.543	(1.627.211)	20.760.551	(21.672.343)
Ajuste Conversão de Moeda(CTA)	8.732.865	8.241.061	11.729.886	12.023.830

### Comentários:

**Fornecedores:** O aumento está relacionado a reativação das sondas Alpha, Gold e Lone para o contrato com a Petrobrás.

**Obrigações com Pessoal:** O aumento é devido a não haver mais créditos de INSS a serem compensados, sendo assim o saldo de INSS a pagar está maior do que os meses anteriores.

**Outras Obrigações:** Variação explicada pelo registro do contrato oneroso referente aos novos contratos com a Petrobrás.

**Outras Obrigações a Pagar:** Variação explicada pelo registro do contrato oneroso referente aos novos contratos com a Petrobrás.

# SPC S.A. - ÍNDICES ANALÍTICOS

## DEMONSTRAÇÃO DO RESULTADO

DEMONSTRAÇÃO DO RESULTADO DO EXERCÍCIO	jun/19	jul/19	ago/19	set/19
<b>RECEITA BRUTA</b>	<b>31.125.294</b>	<b>32.559.606</b>	<b>33.230.050</b>	<b>32.863.928</b>
( - ) Deduções da Receita	(1.875.588)	(2.373.205)	(2.167.103)	(2.043.584)
<b>RECEITA LÍQUIDA</b>	<b>29.249.707</b>	<b>30.186.401</b>	<b>31.062.947</b>	<b>30.820.344</b>
( - ) Custo	(34.488.370)	(42.615.906)	(24.581.577)	(47.810.020)
<b>LUCRO BRUTO</b>	<b>(5.238.663)</b>	<b>(12.429.504)</b>	<b>6.481.370</b>	<b>(16.989.676)</b>
<b>(-) DESPESAS OPERACIONAIS</b>	<b>(5.365.094)</b>	<b>(3.655.203)</b>	<b>(3.429.611)</b>	<b>(4.349.438)</b>
Despesas Administrativas	(5.365.094)	(3.655.203)	(3.429.611)	(4.349.438)
<b>LUCRO OPERACIONAL (EBIT)</b>	<b>(10.603.758)</b>	<b>(16.084.707)</b>	<b>3.051.758</b>	<b>(21.339.114)</b>
Resultado Líquido Financeiro	(565.120)	(47.720)	3.820.305	292.747
Resultado de Equivalência Patrimonial	3.575.810	1.701.320	12.008.125	1.018.640
Outras Receitas	84.949	53.550	55.825	55.041
Receitas Não Operacionais			789.102	(29.104.792)
<b>RESULTADO ANTES DO IR E CSLL</b>	<b>(7.508.119)</b>	<b>(14.377.557)</b>	<b>19.725.115</b>	<b>(49.077.478)</b>
IR e Contribuição Social	3.919.491	7.484.804	2.662.647	6.644.584
<b>RESULTADO LÍQUIDO DO PERÍODO</b>	<b>(3.588.628)</b>	<b>(6.892.753)</b>	<b>22.387.762</b>	<b>(42.432.894)</b>

MARGENS	jun/19	jul/19	ago/19	set/19
<b>BRUTA</b>	<b>-17,91%</b>	<b>-41,18%</b>	<b>20,87%</b>	<b>-55,12%</b>
<b>EBIT</b>	<b>-36,25%</b>	<b>-53,28%</b>	<b>9,82%</b>	<b>-69,24%</b>
<b>EBITDA</b>	<b>-36,25%</b>	<b>-53,28%</b>	<b>9,82%</b>	<b>-69,24%</b>
<b>LÍQUIDA</b>	<b>-12,27%</b>	<b>-22,83%</b>	<b>72,07%</b>	<b>-137,68%</b>

**Margem BRUTA:** É calculada através da divisão do Lucro Bruto pela Receita Líquida

**Margem EBIT:** É calculada através da divisão do Lucro Operacional pela Receita Líquida

**Margem EBITDA:** É calculada através da divisão do EBITDA pela Receita Líquida

**Margem Líquida:** É calculada através da divisão do Lucro Líquido pela Receita Líquida

### Comentários:

**Receita:** A Recuperanda vem apresentando os mesmos níveis de Receita no período analisado.

**Custos:** É importante mencionar que os custos não são lineares. Pode acontecer de em um determinado mês ocorrer alguma manutenção já programada ou eventos que façam com que a variação do custo não seja em linha com a variação da receita, acarretando em distorções nos custos mensais apresentados.

**Resultado Líquido Financeiro:** Diminuição justificada pela redução do saldo de aplicações financeiras.

**Receita Não Operacional:** Em setembro, foram registradas as provisões para contrato oneroso referente aos contratos da Alpha, Gold, Lone e Laguna com a Petrobrás. Essas provisões acabaram gerando um impacto negativo considerável no resultado mensal da Recuperanda.

# SNOVER - ÍNDICES ANALÍTICOS

BALANÇO PATRIMONIAL - ATIVO

<u>ATIVO</u>	jun/19	jul/19	ago/19	set/19
		22.713.524	22.601.652	22.489.772
<b>CIRCULANTE</b>	<b>333</b>	<b>333</b>	<b>333</b>	<b>333</b>
Disponibilidades	333	333	333	333
Adiantamentos	(0)	(0)	(0)	(0)
<b>NÃO CIRCULANTE</b>	<b>22.713.191</b>	<b>22.601.318</b>	<b>22.489.438</b>	<b>22.377.562</b>
Realizável a Longo Prazo	7.201.124	7.201.124	7.201.124	7.201.124
Imobilizado	15.512.067	15.400.195	15.288.315	15.176.439

## Comentários:

**Circulante:** Durante todo período não ocorreu variação.

A Empresa está sem movimentos. Possui apenas algumas sondas terrestres como imobilizado mas nenhuma possui contrato, por isso não há movimentação.

**Imobilizado:** Diminuição explicada pela depreciação acumulada no mês.

# SNOVER - ÍNDICES ANALÍTICOS

## BALANÇO PATRIMONIAL - PASSIVO

<b>PASSIVO</b>	jun/19	jul/19	ago/19	set/19
		<b>22.713.524</b>	<b>22.601.651</b>	<b>22.489.771</b>
<b>CIRCULANTE</b>	<b>10.472</b>	<b>10.472</b>	<b>10.472</b>	<b>10.472</b>
Fornecedores	-	-	-	-
Outras Obrigações	10.472	10.472	10.472	10.472
<b>NÃO CIRCULANTE</b>	<b>31.873</b>	<b>31.873</b>	<b>31.873</b>	<b>31.873</b>
Obrigações com Terceiros	31.873	31.873	31.873	31.873
<b>PATRIMÔNIO LÍQUIDO</b>	<b>22.671.179</b>	<b>22.559.306</b>	<b>22.447.426</b>	<b>22.335.550</b>
Capital Social	8.000.000	8.000.000	8.000.000	8.000.000
Reservas	67.202.231	67.202.231	67.202.231	67.202.231
Ajustes de Avaliação Patrimonial	(11.313.327)	(11.313.327)	(11.313.327)	(11.313.327)
Adiantamento para Aumento de Capital	203.312	203.312	203.312	203.312
Lucros/Prejuízos Acumulados	(41.421.037)	(41.532.910)	(41.644.790)	(41.756.666)

### Comentários:

A única variação apresentada foi na conta Lucro/Prejuízos Acumulados que foi gerada pelo prejuízo apurado no mês de setembro.

# SNOVER - ÍNDICES ANALÍTICOS

## DEMONSTRAÇÃO DO RESULTADO

DEMONSTRAÇÃO DO RESULTADO DO EXERCÍCIO	jun/19	jul/19	ago/19	set/19
<b>RECEITA BRUTA</b>	-	-	-	-
( - ) Deduções da Receita	-	-	-	-
<b>RECEITA LÍQUIDA</b>	-	-	-	-
( - ) Custo	(111.872)	(111.872)	(111.880)	(111.876)
<b>LUCRO BRUTO</b>	<b>(111.872)</b>	<b>(111.872)</b>	<b>(111.880)</b>	<b>(111.876)</b>
<b>(-) DESPESAS OPERACIONAIS</b>	-	-	-	-
Despesas Administrativas	-	-	-	-
<b>LUCRO OPERACIONAL (EBIT)</b>	<b>(111.872)</b>	<b>(111.872)</b>	<b>(111.880)</b>	<b>(111.876)</b>
Resultado Líquido Financeiro	-	-	-	-
<b>RESULTADO ANTES DO IR E CSLL</b>	<b>(111.872)</b>	<b>(111.872)</b>	<b>(111.880)</b>	<b>(111.876)</b>
IR e Contribuição Social	-	-	-	-
<b>RESULTADO LÍQUIDO DO PERÍODO</b>	<b>(111.872)</b>	<b>(111.872)</b>	<b>(111.880)</b>	<b>(111.876)</b>

### Comentários:

A Snover possui sondas terrestres, e no momento, as mesmas não estão sendo contratadas. Não existe perspectivas de contrato no momento.

Os custos da Recuperanda são compostos pelas depreciações das suas sondas terrestres.

O prejuízo acumulado no ano é de US\$ 1.014.129.

A tendência é que a SNOVER continue aumentando seu prejuízo acumulado, pois não gera receita e possui custos mensais.

MARGENS	mai/19	jun/19	jul/19	ago/19
<b>BRUTA</b>	-	-	-	-
<b>EBIT</b>	-	-	-	-
<b>EBITDA</b>	-	-	-	-
<b>LÍQUIDA</b>	-	-	-	-

**Margem BRUTA:** É calculada através da divisão do Lucro Bruto pela Receita Líquida

**Margem EBIT:** É calculada através da divisão do Lucro Operacional pela Receita Líquida

**Margem EBITDA:** É calculada através da divisão do EBITDA pela Receita Líquida

**Margem Líquida:** É calculada através da divisão do Lucro Líquido pela Receita Líquida

\* Ausência de Receita Líquida impossibilitou o cálculo das margens.

# STAR - ÍNDICES ANALÍTICOS

## BALANÇO PATRIMONIAL - ATIVO

ATIVO	jun/19	jul/19	ago/19	set/19
	198.355.146	197.095.027	195.810.768	194.519.828
<b>CIRCULANTE</b>	<b>2.079.247</b>	<b>2.071.886</b>	<b>2.064.525</b>	<b>2.057.402</b>
Disponibilidades	6.060	6.060	6.060	6.060
Clientes	1	1	1	1
Pessoas Ligadas	(332)	(332)	(332)	(332)
Adiantamentos	51.013	51.013	51.013	51.013
Estoque	1.969.942	1.969.942	1.969.942	1.969.942
Despesas Antecipadas	52.563	45.202	37.841	30.718
<b>NÃO CIRCULANTE</b>	<b>196.275.899</b>	<b>195.023.141</b>	<b>193.746.243</b>	<b>192.462.426</b>
Realizável a Longo Prazo	17.851.584	17.887.607	17.892.770	17.889.861
Investimentos	349.823	341.564	340.025	339.639
Imobilizado	178.067.806	176.787.618	175.507.431	174.227.243
Intangível	6.686	6.352	6.017	5.683

### Comentários:

**Pessoas Ligadas:** o saldo negativo é um ajuste de períodos anteriores que será acertado em outubro/19.

**Despesas antecipadas:** A redução da conta foi gerada pelos prêmios de seguros a amortizar.

**Imobilizado:** Diminuição ocasionada pela depreciação no mês.



# STAR - ÍNDICES ANALÍTICOS

## BALANÇO PATRIMONIAL - PASSIVO

<b>PASSIVO</b>	jun/19	jul/19	ago/19	set/19
		<b>198.355.146</b>	<b>197.095.026</b>	<b>195.810.768</b>
<b>CIRCULANTE</b>	<b>363.075</b>	<b>329.685</b>	<b>311.399</b>	<b>311.399</b>
Fornecedores	206.075	172.685	154.399	154.399
Obrigações Tributárias	157.000	157.000	157.000	157.000
Obrigações com Terceiros	0	0	0	0
<b>NÃO CIRCULANTE</b>	<b>8.486.141</b>	<b>8.995.254</b>	<b>8.216.206</b>	<b>8.744.987</b>
Obrigações com Terceiros	8.486.141	8.995.254	8.216.206	8.744.987
<b>PATRIMÔNIO LÍQUIDO</b>	<b>189.505.930</b>	<b>187.770.087</b>	<b>187.283.163</b>	<b>185.463.442</b>
Capital Social	44.762.536	44.762.536	44.762.536	44.762.536
Reservas	54.889.001	54.889.001	54.889.001	54.889.000
Lucros/Prejuízos Acumulados	89.854.393	88.118.550	87.631.626	85.811.906

### Comentários:

**Fornecedores:** A redução da conta de 10,59% se deu pelo pagamento de fornecedores estrangeiros.

**Obrigações com Terceiros (Não Circulante):** O aumento das obrigações com a Constellation Service elevou o saldo da conta.

# STAR - ÍNDICES ANALÍTICOS

## DEMONSTRAÇÃO DO RESULTADO

DEMONSTRAÇÃO DO RESULTADO DO EXERCÍCIO	jun/19	jul/19	ago/19	set/19
<b>RECEITA BRUTA</b>	-	-	-	-
( - ) Deduções da Receita	-	-	-	-
<b>RECEITA LÍQUIDA</b>	-	-	-	-
( - ) Custo	(1.780.177)	(1.661.845)	(442.253)	(1.787.307)
<b>LUCRO BRUTO</b>	<b>(1.780.177)</b>	<b>(1.661.845)</b>	<b>(442.253)</b>	<b>(1.787.307)</b>
<b>(-) DESPESAS OPERACIONAIS</b>	<b>(62.948)</b>	<b>(54.889)</b>	<b>(32.756)</b>	<b>(22.011)</b>
Despesas Administrativas	(62.948)	(54.889)	(32.756)	(22.011)
<b>LUCRO OPERACIONAL (EBIT)</b>	<b>(1.843.124)</b>	<b>(1.716.734)</b>	<b>(475.009)</b>	<b>(1.809.318)</b>
Resultado Líquido Financeiro	(12.665)	(10.849)	(10.376)	(10.017)
Resultado de Equivalência Patrimonial	(968)	(8.259)	(1.539)	(386)
<b>RESULTADO ANTES DO IR E CSLL</b>	<b>(1.856.757)</b>	<b>(1.735.843)</b>	<b>(486.925)</b>	<b>(1.819.721)</b>
IR e Contribuição Social	-	-	-	-
<b>RESULTADO LÍQUIDO DO PERÍODO</b>	<b>(1.856.757)</b>	<b>(1.735.843)</b>	<b>(486.925)</b>	<b>(1.819.721)</b>

### Comentários:

A Recuperanda não gerou receita no período.

Apesar de demonstrar uma redução em suas despesas administrativas, o aumento de seus custos e a ausência de receita faz com que a Star continue apresentando prejuízos recorrentes.

O saldo do prejuízo acumulado no ano é de US\$ 9.992.840.

MARGENS	jun/19	jul/19	ago/19	set/19
<b>BRUTA</b>	-	-	-	-
<b>EBIT</b>	-	-	-	-
<b>EBITDA</b>	-	-	-	-
<b>LÍQUIDA</b>	-	-	-	-

**Margem BRUTA:** É calculada através da divisão do Lucro Bruto pela Receita Líquida

**Margem EBIT:** É calculada através da divisão do Lucro Operacional pela Receita Líquida

**Margem EBITDA:** É calculada através da divisão do EBITDA pela Receita Líquida

**Margem Líquida:** É calculada através da divisão do Lucro Líquido pela Receita Líquida

\* Ausência de Receita Líquida impossibilitou o cálculo das margens.

# TARSUS - ÍNDICES ANALÍTICOS

BALANÇO PATRIMONIAL - ATIVO

<b><u>ATIVO</u></b>	<b>jun/19</b>	<b>jul/19</b>	<b>ago/19</b>	<b>set/19</b>
	-	-	-	-
<b>CIRCULANTE</b>	-	-	-	-
Disponibilidades	-	-	-	-
Clientes	-	-	-	-
Pessoas Ligadas	-	-	-	-
<b>NÃO CIRCULANTE</b>	-	-	-	-
Realizável a Longo Prazo	-	-	-	-
Investimentos	-	-	-	-

## Comentários:

A Tarsus não possui nenhum saldo em suas contas do ativo.

# TARSUS - ÍNDICES ANALÍTICOS

## BALANÇO PATRIMONIAL - PASSIVO

<b>PASSIVO</b>	jun/19	jul/19	ago/19	set/19
	-	-	-	-
<b>CIRCULANTE</b>	<b>628</b>	<b>628</b>	<b>628</b>	<b>628</b>
Fornecedores	628	628	628	628
<b>NÃO CIRCULANTE</b>	<b>-</b>	<b>-</b>	<b>-</b>	<b>-</b>
Obrigações com Terceiros	-	-	-	-
<b>PATRIMÔNIO LÍQUIDO</b>	<b>(628)</b>	<b>(628)</b>	<b>(628)</b>	<b>(628)</b>
Capital Social	500	500	500	500
Lucros/Prejuízos Acumulados	(1.128)	(1.128)	(1.128)	(1.128)

### Comentários:

Os valores de suas contas permanecem sem qualquer variação.

# TARSUS - ÍNDICES ANALÍTICOS

## DEMONSTRAÇÃO DO RESULTADO

DEMONSTRAÇÃO DO RESULTADO DO EXERCÍCIO	jun/19	jul/19	ago/19	set/19
<b>RECEITA BRUTA</b>	-	-	-	-
( - ) Deduções da Receita	-	-	-	-
<b>RECEITA LÍQUIDA</b>	-	-	-	-
( - ) Custo	-	-	-	-
<b>LUCRO BRUTO</b>	-	-	-	-
<b>(-) DESPESAS OPERACIONAIS</b>	-	-	-	-
Despesas Administrativas	-	-	-	-
<b>LUCRO OPERACIONAL (EBIT)</b>	-	-	-	-
Resultado Líquido Financeiro	-	-	-	-
Resultado de Equivalência Patrimonial	-	-	-	-
<b>RESULTADO ANTES DO IR E CSLL</b>	-	-	-	-
IR e Contribuição Social	-	-	-	-
<b>RESULTADO LÍQUIDO DO PERÍODO</b>	-	-	-	-

### Comentários:

A Recuperanda não possui valores em sua Demonstração do Resultado.

MARGENS	jun/19	jul/19	ago/19	set/19
<b>BRUTA</b>	-	-	-	-
<b>EBIT</b>	-	-	-	-
<b>EBITDA</b>	-	-	-	-
<b>LÍQUIDA</b>	-	-	-	-

**Margem BRUTA:** É calculada através da divisão do Lucro Bruto pela Receita Líquida

**Margem EBIT:** É calculada através da divisão do Lucro Operacional pela Receita Líquida

**Margem EBITDA:** É calculada através da divisão do EBITDA pela Receita Líquida

**Margem Líquida:** É calculada através da divisão do Lucro Líquido pela Receita Líquida

\* Ausência de Receita Líquida impossibilitou o cálculo das margens.

Marcello Macedo | advogados

Marcello Ignácio Pinheiro de Macedo  
Administrador Judicial  
OAB/RJ 65.541

Uri de Sousa Wainberg  
OAB/RJ 204.672

André Barreto de Castro Fernandes  
Administrador

João Ricardo Uchôa Viana  
CORECON/RJ 17.382

Henrique Santos Viana  
CORECON/RJ 27.036

Luiz Fernando Brasil  
CRC/RJ 077.626

[contato@marcellomacedo.adv.br](mailto:contato@marcellomacedo.adv.br)

Rua do Carmo, 57 - 4º andar - Centro - Rio de Janeiro - RJ  
20011-020

Tel. + 55 21 2252-7095 // +55 21 2252-9699

[www.marcellomacedo.adv.br](http://www.marcellomacedo.adv.br)

*Produzido por*

