

RELATÓRIO MENSAL

DE ATIVIDADES DO DEVEDOR

Outubro de 2020

Grupo Constellation

Processo nº 0288463-96.2018.8.19.0001

EXMO. SR. DR. JUÍZ DE DIREITO DA 1ª VARA EMPRESARIAL DA COMARCA DA CAPITAL DO RIO DE JANEIRO

Processo nº 0288463-96.2018.8.19.0001

MARCELLO MACÊDO ADVOGADOS, representado pelo sócio **MARCELLO IGNÁCIO PINHEIRO DE MACEDO**, advogado, inscrito na OAB 65.541/RJ, nomeado nos Autos da Recuperação Judicial de **SERVIÇOS DE PETRÓLEO CONSTELLATION S/A, SERVICOS DE PETRÓLEO CONSTELLATION PARTICIPAÇÕES S/A, ALPHA STAR EQUITIES LTD, AMARALINA STAR LTD, ARAZI S.À.R.L., BRAVA STAR LTD, CONSTELLATION OIL SERVICES HOLDING S/A, CONSTELLATION OVERSEAS LTD, CONSTELLATION SERVICES LTD, GOLD STAR EQUITIES LTD, MANISA SERVIÇOS DE PETRÓLEO LTDA., TARSUS SERVIÇOS DE PETRÓLEO LTDA., LANCASTER PROJECTS CORP., LAGUNA STAR LTD, LONE STAR OFFSHORE LTD, OLINDA STAR LTD, SNOVER INTERNATIONAL INC. e STAR INTERNATIONAL DRILLING LTD** na função de Administrador judicial vem, com o devido respeito à presença de Vossa Excelência, em atendimento ao Art. 22, inciso II, letra “c” da Lei 11.101/2005, apresentar o **RELATÓRIO MENSAL DAS ATIVIDADES DO DEVEDOR**, nos termos a seguir apresentados.

À Administradora Judicial **MARCELLO MACÊDO ADVOGADOS**,

A K2 Consultoria Econômica (“K2 Consultoria”), contratada pelo Administrador Judicial nomeado no processo de Recuperação Judicial das empresas do **GRUPO CONSTELLATION**, vem respeitosamente, apresentar o Relatório Mensal de Atividades do Devedor (“Relatório Mensal”).

As informações apresentadas neste relatório mensal foram fornecidas pela administração das Recuperandas. Ressaltamos que este assessor contratado não é o responsável pela elaboração dos números contábeis das empresas e não realizou trabalho de auditoria independente.

Diante do exposto, este relatório mensal tem o objetivo de informar sobre a atual posição financeira/econômica das Recuperandas. As Recuperandas são responsáveis pelas informações contábeis, financeira e econômica. Cabe ressaltar também que as informações estão sujeitas à alterações, pois os números apresentados não foram auditados.

Caso necessite de maiores esclarecimentos acerca das informações contidas no relatório mensal, além de outras informações adicionais, a equipe da K2 Consultoria estará à sua inteira disposição.

Atenciosamente,

K2 Consultoria Econômica

ÍNDICE

(1/2)

HISTÓRICO	6
ORGANOGRAMA	12
INFORMAÇÕES DAS RECUPERANDAS	13
SONDAS	14
EVOLUÇÃO PROCESSUAL	15
INFORMAÇÕES RELEVANTES	16
INFORMAÇÕES FINANCEIRAS – ALPHA STAR	17
INFORMAÇÕES FINANCEIRAS – AMARALINA STAR	20
INFORMAÇÕES FINANCEIRAS – ARAZI S.A.R.L.	23
INFORMAÇÕES FINANCEIRAS – BRAVA STAR	26
INFORMAÇÕES FINANCEIRAS – CONSTELLATION OIL SERVICES	29
INFORMAÇÕES FINANCEIRAS – CONSTELLARION OVERSEAS	32
INFORMAÇÕES FINANCEIRAS – CONSTELLATION SERVICES	35

ÍNDICE

(2/2)

INFORMAÇÕES FINANCEIRAS – GOLD STAR	38
INFORMAÇÕES FINANCEIRAS – LAGUNA STAR	41
INFORMAÇÕES FINANCEIRAS – LANCASTER STAR	44
INFORMAÇÕES FINANCEIRAS – LONE STAR	47
INFORMAÇÕES FINANCEIRAS – MANISA SERVIÇOS	50
INFORMAÇÕES FINANCEIRAS – CONSTELLATION PARTICIPAÇÕES	53
INFORMAÇÕES FINANCEIRAS – CONSTELLATION S.A.	56
INFORMAÇÕES FINANCEIRAS – SNOVER	59
INFORMAÇÕES FINANCEIRAS – STAR INTERNACIONAL	62
INFORMAÇÕES FINANCEIRAS – TARSUS SERVIÇOS	65

HISTÓRICO

A Queiroz Galvão Perfurações (Serviços de Petróleo Constellation S.A.) foi fundada no Rio de Janeiro, em 1980, com o objetivo de expandir o serviço de perfuração para exploração de petróleo e gás no Brasil. O Grupo, formado atualmente por 18 empresas, atua na prestação de serviços de perfuração de poços de petróleo e gás, fornecimento de suprimentos, importação e exportação, compra e venda de materiais e equipamentos destinados à indústria petrolífera.

Inicialmente, prestou serviços à Petrobrás, alugando sondas de perfuração terrestres, também conhecidas por sondas *onshore* nas regiões Norte e Nordeste, principalmente. A partir de 1994 o Grupo passou a se dedicar à atividade de perfuração *offshore*.

No ano de 2017, o Grupo Constellation firmou contrato offshore internacional com a Oil and Natural Gas Corporation, empresa estatal de exploração de petróleo indiana, para ao fretamento da sonda Olinda Star com duração de 3 anos.

Segue uma breve descrição das Recuperandas:

HISTÓRICO

- 1 – Alpha Star: plataforma de perfuração capaz de perfurar em águas de 9.000 pés e capacidade de perfuração de até 30.000 pés. Iniciou as operações em julho de 2011.
- 2 – Amaralina Star: navio-sonda capaz de operar em águas de 10.000 pés e capacidade de até 40.000 pés. Iniciou as operações em setembro de 2012.
- 3 – Arazi S.A.R.L.: subsidiária da Constellation Oil Services Holding S.A.
- 4 – Brava Star: navio-sonda capaz de operar em águas de 12.000 pés e capacidade de perfuração de até 40.000 pés. Iniciou as operações em agosto de 2015.
- 5 – Constellation Oil Services Holding S.A.: Antiga QGOG Constellation S.A.
- 6 – Constellation Overseas: fornece serviços de perfuração em campos petrolíferos.
- 7 – Constellation Services Ltd.: fornece serviços de perfuração em campos petrolíferos.

HISTÓRICO

8 – Gold Star Equities Ltd.: plataforma de perfuração capaz de operar em águas de 9.000 pés e capacidade de perfuração de até 30.000 pés. Iniciou as operações em fevereiro de 2010.

9 – Laguna Star Ltd.: navio-sonda capaz de operar em águas de 10.000 pés e capacidade de perfuração de até 40.000 pés. Iniciou as operações em novembro de 2012.

10 – Lancaster Projects Corp.: subsidiária de Serviços de Petróleo Constellation S.A.

11 – Lone Star Offshore Ltd.: plataforma de perfuração capaz de operar em águas de 7.900 pés e capacidade de perfuração de até 30.000 pés. Iniciou as operações em abril de 2011.

12 – Manisa Serviços de Petróleo S.A.: subsidiária da Serviços de Petróleo Constellation S.A.

13 – Olinda Star Ltd.: plataforma de perfuração capaz de perfurar em até 3.600 pés e capacidade de perfuração de até 24.600 pés. Originalmente contruída em 1983.

HISTÓRICO

14 – Serviços de Petróleo Constellation Participações S.A.: antiga QGOG Participações S.A.

15 – Serviços de Petróleo Constellation S.A.: operadora de sonda, subsidiária da Serviços de Petróleo Constellation Participações S.A.

16 – Snover Internacional Inc.: subsidiária da Constellation Oil Services Holding S.A.

17 – Star Internacional Drilling Ltd.: subsidiária da Constellation Oil Services Holding S.A.

18 – Tarsus Serviços de Petróleo S.A. subsidiária da Serviços de Petróleo Constellation S.A.

Atualmente, são 9 sondas de perfuração onshore e 8 (oito) sondas de perfuração offshore, sendo que destas, 7 (sete) operam no Brasil.

HISTÓRICO

Causas da Crise

Podem ser identificados 5 (cinco) principais fatores que levaram a Recuperanda ao Pedido de Recuperação Judicial

- **Setor de óleo e gás:** este setor é marcado por flutuações cíclicas do preço do petróleo, com quedas e ascensões expressivas, sendo influenciado por crises econômicas devido as oscilações dos valores das *commodities*.
- **Acesso das empresas ao crédito:** o amplo acesso ao crédito por empresas ligadas à exploração do petróleo gerou o desenvolvimento quando da necessidade do aumento da produção, sendo considerado também um fator ocasionador do pedido de Recuperação Judicial. Nesse sentido que foram contraídas as principais dívidas das Recuperandas, uma vez que, para a aquisição de diversas unidades de perfuração, foi necessário a consignação de crédito. A título de exemplo, os contratos e financiamentos das unidades Amaralina e Laguna foram celebrados em 2012 e o da Brava em 2014.
- **Queda dos preços do barril de petróleo:** desde o 2º semestre de 2014, os preços do barril de petróleo apresentam uma queda acentuada, sendo causada pela: (i) redução do consumo de petróleo pela China; (ii) o início autossuficiência dos Estados Unidos na exploração alternativa do *shale oil*; (iii) maior demanda e desenvolvimento de outras matrizes energéticas; (iv) produção de petróleo elevada, mesmo com a redução do consumo pela OPEP.

HISTÓRICO

Causas da Crise

- **Contratos de prestação de serviço e afretamento:** outro fator que levou ao pedido de Recuperação Judicial, foi a estratégia usada originariamente como garantia do pagamento de dívidas contraídas, para a fabricação das unidades de perfuração e, hoje possuem uma taxa de remuneração diária inferior à que estava sendo praticada. A atual oscilação do mercado vem afetando a taxa de remuneração dos contratos, ocasionando um desequilíbrio da situação financeira dos contratos.
- **Crise brasileira:** o Grupo Constellation investiu na obtenção de unidades de perfuração offshore durante o aquecimento da indústria petrolífera brasileira incentivado pelos contratos com a Petrobrás, sendo que a crise gerou dificuldades para a sua cadeia de fornecedores. Além disso, a retração do mercado gerou a necessidade de readequação dos financiamentos, já que as taxas de remuneração das sondas são inferiores às aquelas praticadas à época da formalização dos contratos.

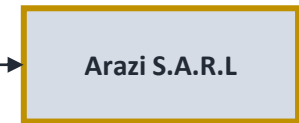
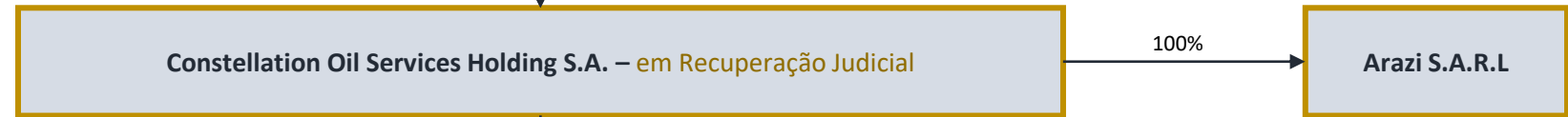
ORGANOGRAMA

LUX Oil & Gas
International S.A.R.L

Fundos CIPEF

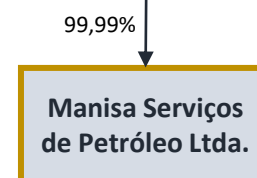
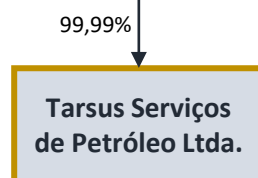
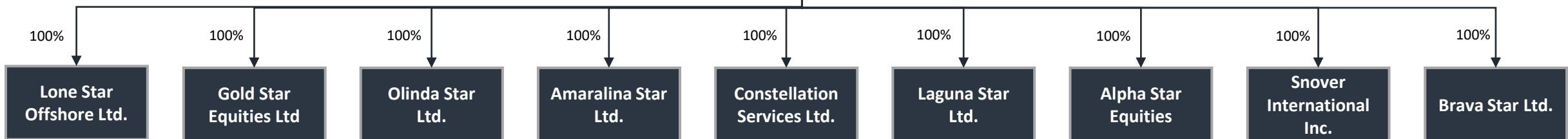
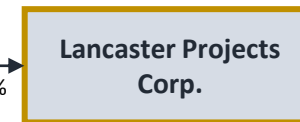
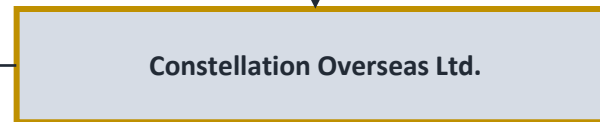
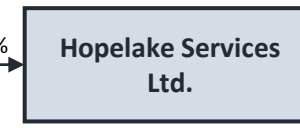
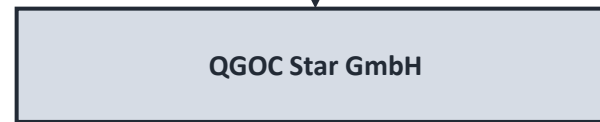
74,14%

25,86%



Serviços Petróleo Constellation possui como controladoras diretas:

- Domenica S.A.
- QGOG Perforaciones S.A.C.
- Domenica Argentina S.A.
- Queiroz Galvão Óleo e Gás Índia



- Controladoras do Grupo
- Operadora de Sondas
- Empresas em Rec. Judicial
- Proprietária de Sonda
- Não requereram RJ por não conceder garantias

INFORMAÇÕES DAS RECUPERANDAS

	Status da Companhia	Sede	Câmbio Padrão
Alpha Star	Operacional	Ilhas Virgens Britânicas	US\$
Amaralina Star	Operacional	Ilhas Virgens Britânicas	US\$
Arazi S.A.R.L	Veículo	Luxemburgo	US\$
Brava Star	Operacional	Ilhas Virgens Britânicas	US\$
Constellation Oil Services Holding S.A.	Holding	Luxemburgo	US\$
Constellation Overseas Ltd.	Veículo	Ilhas Virgens Britânicas	US\$
Constellation Services Ltd.	Operacional	Ilhas Virgens Britânicas	US\$
Gold Star Equities Ltd.	Operacional	Ilhas Virgens Britânicas	US\$
Laguna Star Ltd.	Operacional	Ilhas Virgens Britânicas	US\$

	Status da Companhia	Sede	Câmbio Padrão
Laguna Star Ltd.	Operacional	Ilhas Virgens Britânicas	US\$
Lancaster Projects Corp.	Não operacional	Ilhas Virgens Britânicas	US\$
Lone Star Offshore Ltd.	Operacional	Ilhas Virgens Britânicas	US\$
Manisa Serviços de Petróleo S.A.	Não operacional	Brasil	R\$
Olinda Star Ltd.	Operacional	Ilhas Virgens Britânicas	US\$
Serviços de Petróleo Constellation Part. S.A.	Veículo	Brasil	R\$
Serviços de Petróleo Constellation S.A.	Operacional	Brasil	R\$
Snover International Inc.	Operacional	Ilhas Virgens Britânicas	US\$
Star International Drilling Ltd.	Operacional	Ilhas Cayman	US\$

SONDAS

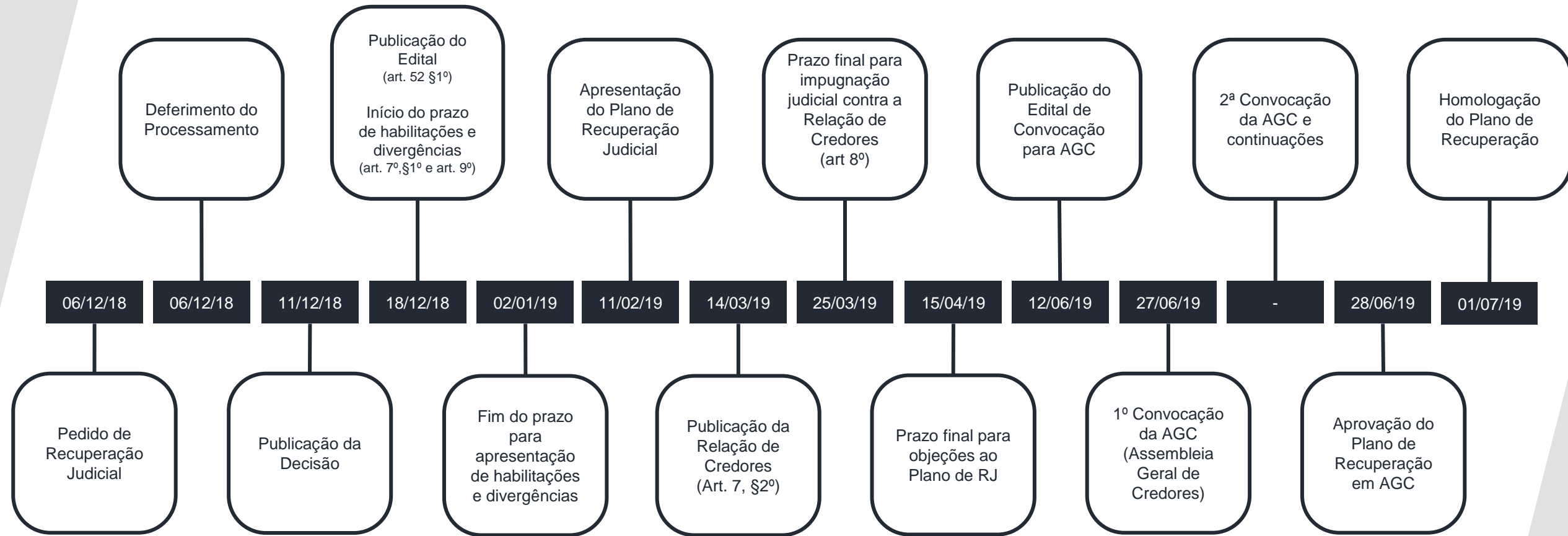
SONDAS OFFSHORE

Sondas	Tipos	Início das Operações	Término do Contrato	Cliente Atual
Atlantic Star	Semissubmersível	1997	01/2019	Petrobras
Olinda Star	Semissubmersível	2009	01/2021	ONGC
Gold Star	Semissubmersível	2010	01/2022	Petrobras
Lone Star	Semissubmersível	2011	01/2022	Petrobras
Alpha Star	Semissubmersível	2011	01/2022	Petrobras
Amaralina Star	Navio de Perfuração	2012	04/2019	Total
Laguna Star	Navio de Perfuração	2012	12/2021	Petrobras
Brava Star	Navio de Perfuração	2015	02/2020	Shell

SONDAS ONSHORE

Sondas	Tipos	Início das Operações	Término do Contrato	Cliente Atual
QG – I	Equipamento de Perfuração	1981	06/2018	Zeus
QG – II	Equipamento de Perfuração	1981	08/2018	Ouro Preto
QG – III	Equipamento de Perfuração	1987	04/2016	Petrobras
QG – IV	Equipamento de Perfuração	1996	06/2015	Petrobras
QG – V	Equipamento de Perfuração	2011	04/2015	Petrobras
QG – VI	Equipamento de Perfuração	2008	05/2016	Petrobras
QG – VII	Equipamento de Perfuração	2008	07/2015	Petrobras
QG - VIII	Equipamento de Perfuração	2011	11/2019	Eneva
QG - IX	Equipamento de Perfuração	2011	06/2014	HRT O&G Ex. e Prod. de Petróleo

EVOLUÇÃO PROCESSUAL



INFORMAÇÕES RELEVANTES

O exercício de 2020 começou de forma promissora para o segmento de perfuração *offshore*, porém, com a crise do Coronavírus, o setor de petróleo e gás foi muito afetado. A Petrobras, principal cliente atual do Grupo, adotou medidas como redução da produção de petróleo, adiamento do desembolso de caixa e medidas de restrição de custos, prejudicando diretamente o Grupo Constellation.

Os seguintes fatos foram relatados pela Recuperanda, em relação às suas negociações com a Petrobras: “Após um curto período de negociações, os termos originais de certos contratos assinados durante 2019 e 2020 foram sujeitos a alterações. As principais alterações foram: (i) postergação no início das operações da Alpha Star para agosto de 2020; (ii) adiamento do pagamento da taxa de afretamento dos primeiros meses da Alpha Star e da Atlantic Star para janeiro e fevereiro de 2021; (iii) adiamento do pagamento de mobilização da Atlantic Star para janeiro de 2021; e (iv) adiamento de pagamentos de multas contratuais por atraso na mobilização de unidades de perfuração offshore da Lone Star e da Alpha Star, se houver, para o início de 2021”.

Os destaques informativos do mês de agosto foram:

- Início da operação da Alpha em 14 de agosto.
- A Atlantic deve iniciar as operações entre o final de outubro e início de novembro.

ALPHA - ÍNDICES ANALÍTICOS

BALANÇO PATRIMONIAL - ATIVO

ATIVO	mai/20	jun/20	jul/20	ago/20
	323.867.343	324.230.162	322.971.669	327.013.041
CIRCULANTE	7.319.320	7.114.464	6.783.293	11.422.833
Disponibilidades	(0)	(0)	(0)	(0)
Pessoas Ligadas	-	-	-	4.598.782
Adiantamentos	759.277	617.449	328.532	259.489
Estoques	6.034.764	6.035.189	6.035.189	6.178.981
Despesas Antecipadas	525.280	461.826	419.572	385.581
NÃO CIRCULANTE	316.548.023	317.115.698	316.188.376	315.590.208
Realizável a L.P.	15.775.877	17.480.134	17.408.239	17.392.551
Imobilizado	300.742.561	299.608.482	298.755.556	298.175.579
Intangível	29.585	27.083	24.581	22.079

Comentários:

Disponibilidades: Tendo em vista a ausência de novos contratos a Alpha permanece sem saldo.

Pessoas Ligadas: Contabilização do crédito relacionado a LONDON MANAG. BV.

Despesas Antecipadas: A diminuição da rubrica se deve aos prêmios de seguros amortizados no mês de agosto.

Importante observar a alta relevância do seu imobilizado, e valorização do seu Ativo Circulante com a inclusão dos valores na rubrica “Pessoas Ligadas”

ALPHA - ÍNDICES ANALÍTICOS

BALANÇO PATRIMONIAL - PASSIVO

PASSIVO	mai/20	jun/20	jul/20	ago/20
		323.867.343	324.230.162	322.971.669
CIRCULANTE	22.266.907	23.045.672	22.310.222	23.614.016
Fornecedores	3.780.894	2.962.835	2.214.138	1.568.713
Obrigações Tributárias	4.521	4.521	17.768	17.768
Outras Obrigações	18.481.493	20.078.316	20.078.316	22.027.535
NÃO CIRCULANTE	449.556.066	453.845.310	459.287.616	467.655.544
Empréstimos e Financiamentos	-	-	-	-
Obrigações com Terceiros	422.916.558	429.963.493	435.405.799	441.914.614
Outras Obrigações a Pagar	26.639.508	23.881.817	23.881.817	25.750.930
PATRIMÔNIO LÍQUIDO	(147.955.630)	(152.660.820)	(158.626.169)	(164.266.519)
Capital Social	50.000	50.000	50.000	50.000
Lucros/Prejuízos Acumulados	(148.005.630)	(152.710.820)	(158.676.169)	(164.316.519)

Comentários:

Fornecedores: A redução é reflexo da baixa de fornecedores com maior predominância dos fornecedores nacionais de materiais e serviços.

Obrigações Tributárias: A rubrica está ligada a tributos retidos na fonte (CSLL/PIS/COFINS), no total de US\$ 17.768,00.

Obrigações com Terceiros: O aumento constante do saldo da conta se deve às obrigações com pessoas jurídicas do Grupo. No mês de agosto, as que representaram alteração foram: Constellation Overseas e Constellation Services.

O Patrimônio Líquido, assim como os Prejuízos Acumulados, vem aumentando o seu saldo negativo mensalmente, devido a resultados negativos apurados no período.

ALPHA - ÍNDICES ANALÍTICOS

DEMONSTRAÇÃO DO RESULTADO

DEMONSTRAÇÃO DO RESULTADO DO EXERCÍCIO	mai/20	jun/20	jul/20	ago/20
RECEITA BRUTA	205.182	232.497	221.583	1.023.067
(-) Deduções da Receita	-	-	-	-
RECEITA LÍQUIDA	205.182	232.497	221.583	1.023.067
(-) Custos	(4.165.027)	(4.729.779)	(4.745.767)	(5.279.130)
LUCRO BRUTO	(3.959.845)	(4.497.282)	(4.524.184)	(4.256.062)
(-) DESPESAS OPERACIONAIS	(1.433.311)	(233.764)	(1.448.716)	(1.457.458)
Despesas Administrativas	1.057	1.160.868	-	(850)
Despesas Financeiras	(1.434.368)	(1.394.632)	(1.448.716)	(1.456.608)
Desp. Depreciação/ Amortização	-	-	-	-
LUCRO OPERACIONAL (EBIT)	(5.393.157)	(4.731.046)	(5.972.900)	(5.713.520)
Resultado Líquido Financeiro	(16.959)	25.856	7.551	73.273
Outras Receitas Operacionais	-	-	-	-
Resultado Não Operacional	-	-	-	(103)
RESULTADO ANTES DO IR E CSLL	(5.410.116)	(4.705.190)	(5.965.349)	(5.640.350)
IR e Contribuição Social	-	-	-	-
RESULTADO LÍQUIDO DO PERÍODO	(5.410.116)	(4.705.190)	(5.965.349)	(5.640.350)

MARGENS	mai/20	jun/20	jul/20	ago/20
BRUTA	-1.929,92%	-1.934,34%	-2.041,76%	-416,01%
EBIT	-2.628,48%	-2.034,89%	-2.695,56%	-558,47%
EBITDA	-2.628,48%	-2.034,89%	-2.695,56%	-558,47%
LÍQUIDA	-2.636,75%	-2.023,77%	-2.692,15%	-551,32%

Margem BRUTA: É calculada através da divisão do Lucro Bruto pela Receita Líquida

Margem EBIT: É calculada através da divisão do Lucro Operacional pela Receita Líquida

Margem EBITDA: É calculada através da divisão do EBITDA pela Receita Líquida

Margem Líquida: É calculada através da divisão do Lucro Líquido pela Receita Líquida

Comentários:

Receita: O aumento considerável da Receita é relacionada ao início de valores lançados referentes à Receita de locação de sonda e equipamento.

Custos: O aumento dos Custos em agosto vem refletindo o aumento da Receita, contudo é possível observar que a Alpha não conseguiu manter uma consistência em sua margem bruta.

Despesas Administrativas: O saldo em agosto é composto pela recuperação de despesas Panamá.

Despesas Financeiras: As despesas são oriundas dos juros sobre os empréstimos e financiamentos, que continuam tendo bastante relevância no resultado mensal desfavorável da Recuperanda.

AMARALINA - ÍNDICES ANALÍTICOS

BALANÇO PATRIMONIAL - ATIVO

ATIVO	mai/20	jun/20	jul/20	ago/20
		663.009.667	657.037.415	654.221.596
CIRCULANTE	41.414.470	35.044.903	34.363.601	34.270.837
Disponibilidades	25.006.605	21.033.794	21.034.322	21.034.979
Pessoas Ligadas	7.852.066	5.518.830	5.566.725	5.898.095
Créditos Tributários	-	-	-	-
Adiantamentos	1.251.002	1.248.809	1.307.312	122.698
Estoque	5.880.728	5.883.913	5.883.913	5.960.300
Despesas Antecipadas	1.424.069	1.359.558	571.330	1.254.765
NÃO CIRCULANTE	621.595.197	621.992.512	619.857.995	614.393.279
Realizável a L.P.	124.894.542	126.946.796	127.126.254	114.413.869
Investimentos	1.277.941	1.277.569	1.263.874	1.263.567
Imobilizado	495.185.382	493.549.084	491.266.946	498.533.063
Intangível	237.332	219.062	200.921	182.780

Comentários:

Despesas Antecipadas: O aumento da rubrica é reflexo da inclusão dos custos de mobilização a diferir no valor de US\$ 747.574,02.

Realizável a L.P.: A maior parte do saldo é referente aos créditos com Pessoas Jurídicas do Grupo, e as variações ocorrem conforme as transações entre as partes.

Imobilizado: É a rubrica mais representativa do seu Ativo Total. Após sucessivas reduções, o aumento em agosto foi a aquisição de bens de operação, plataformas, sondas e equipamentos.

Intangível: A variação é explicada pela amortização acumulada dos Softwares.

AMARALINA - ÍNDICES ANALÍTICOS

BALANÇO PATRIMONIAL - PASSIVO

PASSIVO	mai/20	jun/20	jul/20	ago/20
		663.009.667	657.037.415	654.221.596
CIRCULANTE	73.753.063	82.079.601	82.531.687	88.352.325
Fornecedores	2.382.832	1.708.808	590.866	6.154.938
Empréstimos e Financiamentos	7.560.271	12.509.805	13.008.502	13.507.199
Obrigações Terceiros	49.248.132	48.709.217	49.780.547	49.538.605
Outras Obrigações	14.561.829	19.151.772	19.151.772	19.151.582
NÃO CIRCULANTE	756.056.168	741.390.941	740.669.022	729.961.123
Obrigações com Terceiros	575.268.599	571.344.562	570.849.228	560.367.916
Empréstimos e Financiamentos	162.378.148	156.333.503	156.551.592	156.769.681
Outras Obrigações a Pagar	18.409.420	13.712.877	13.268.201	12.823.526
PATRIMÔNIO LÍQUIDO	(166.799.564)	(166.433.127)	(168.979.113)	(169.649.330)
Lucros/Prejuízos Acumulados	(166.799.685)	(166.433.250)	(168.979.230)	(169.649.447)
Ajuste Conversão Moeda	122	123	117	117

Comentários:

Fornecedores: A variação do saldo de fornecedor da Amaralina está relacionada a aquisição de um material específico para a sonda (MPD).

Obrigações com Terceiros (Circulante e Não Circulante): As movimentações em ambas as rubricas foram referentes a obrigações com pessoas jurídicas do Grupo (Constellation Service e Constellation Overseas são as que apresentam maior relevância).

Outras Obrigações: O saldo é majoritariamente composto por debêntures e títulos de dívida.

Lucro/Prejuízos Acumulados: Os impactos mensais na rubrica são ligados aos lucros/prejuízos mensais da Amaralina e ajustes em exercícios anteriores.

AMARALINA - ÍNDICES ANALÍTICOS

DEMONSTRAÇÃO DO RESULTADO

DEMONSTRAÇÃO DO RESULTADO DO EXERCÍCIO	mai/20	jun/20	jul/20	ago/20
RECEITA BRUTA	2.766.539	4.542.745	3.779.906	3.917.527
(-) Deduções da Receita	-	-	-	-
RECEITA LÍQUIDA	2.766.539	4.542.745	3.779.906	3.917.527
(-) Custo	(3.648.780)	(2.953.169)	(5.554.478)	(3.959.795)
LUCRO BRUTO	(882.240)	1.589.577	(1.774.572)	(42.268)
(-) DESPESAS OPERACIONAIS	(74.292)	(40.697)	(30.666)	(36.493)
Despesas Administrativas	(74.292)	(40.697)	(30.666)	(36.493)
LUCRO OPERACIONAL (EBIT)	(956.532)	1.548.879	(1.805.238)	(78.761)
Resultado Líquido Financeiro	(880.056)	(858.341)	(727.052)	(591.218)
Resultado de Equivalência Patrimonial	(2.781)	(372)	(13.689)	(238)
Resultado Não Operacional	-	24.000.540	-	-
RESULTADO ANTES DO IR E CSLL	(1.839.369)	24.690.707	(2.545.980)	(670.217)
IR e Contribuição Social	-	-	-	-
RESULTADO LÍQUIDO DO PERÍODO	(1.839.369)	24.690.707	(2.545.980)	(670.217)

MARGENS	mai/20	jun/20	jul/20	ago/20
BRUTA	-31,89%	34,99%	-46,95%	-1,08%
EBIT	-34,58%	34,10%	-47,76%	-2,01%
EBITDA	-34,58%	34,10%	-47,76%	-2,01%
LÍQUIDA	-66,49%	543,52%	-67,36%	-17,11%

Comentários:

Custos: Continuam consumindo a totalidade da receita gerada, e consequentemente, proporcionando uma margem bruta negativa em agosto.

Margens: O movimento positivo das margens, que vinha acontecendo nos últimos meses, foi interrompido pela manutenção da sonda em julho. Entretanto, podemos observar uma recuperação em agosto.

Considerações: Vale acompanhar os resultados futuros para observar uma possível melhora, devido à maturação da operação e funcionamento pleno da mesma.

Margem BRUTA: É calculada através da divisão do Lucro Bruto pela Receita Líquida
Margem EBIT: É calculada através da divisão do Lucro Operacional pela Receita Líquida
Margem EBITDA: É calculada através da divisão do EBITDA pela Receita Líquida
Margem Líquida: É calculada através da divisão do Lucro Líquido pela Receita Líquida
 * A ausência de Receita Líquida impossibilitou o cálculo das margens.

ARAZI - ÍNDICES ANALÍTICOS

BALANÇO PATRIMONIAL - ATIVO

<u>ATIVO</u>	mai/20	jun/20	jul/20	ago/20
		1.059.079	1.059.076	1.057.437
CIRCULANTE	1.059.078	1.059.076	1.057.437	160.233
Disponibilidades	917.411	917.409	915.770	160.233
Pessoas Ligadas	141.667	141.667	141.667	-
Créditos Tributários	-	-	-	-
NÃO CIRCULANTE	-	-	-	-
Realizável a Longo Prazo	-	-	-	-
Investimentos	-	-	-	-

Comentários:

A Arazi apresenta saldo apenas em suas Disponibilidades, composto pelo valor na conta do ING BANK N.V.

A diminuição recorrente das disponibilidades é em virtude de dividendos distribuídos e parte da liquidação de saldo com Partes Relacionadas.

ARAZI - ÍNDICES ANALÍTICOS

BALANÇO PATRIMONIAL - PASSIVO

PASSIVO	mai/20	jun/20	jul/20	ago/20
	1.059.079	1.059.076	1.057.437	160.233
CIRCULANTE	23.006	31.461	64.234	34.335
Fornecedores	23.006	31.461	64.234	34.335
Outras Obrigações	-	-	-	-
NÃO CIRCULANTE	561.744	561.744	561.744	116.619
Obrigações com Terceiros	561.744	561.744	561.744	116.619
PATRIMÔNIO LÍQUIDO	474.328	465.870	431.458	9.279
Capital Social	18.843	18.843	18.843	18.843
Reservas	29.585.101	29.585.101	29.585.101	29.180.226
Ajuste de Avaliação Patrimonial	(5.432.554)	(5.432.554)	(5.432.554)	(5.432.554)
Lucros/Prejuízos Acumulados	(24.676.615)	(24.685.073)	(24.719.485)	(24.736.789)
Ajuste Conversão Moeda	979.553	979.553	979.553	979.553

Comentários:

Fornecedores: Diminuição ocasionada pela quitação parcial de fornecedores estrangeiros e nacionais.

Obrigações com Terceiros (Não Circulante): A Arazi efetuou a baixa de US\$ 445.125,02 com as obrigações com pessoas jurídicas – exterior.

Ajuste de Avaliação Patrimonial: Consiste no valor justo de instrumentos de derivativos das investidas na Recuperanda pela equivalência patrimonial.

ARAZI - ÍNDICES ANALÍTICOS

DEMONSTRAÇÃO DO RESULTADO

DEMONSTRAÇÃO DO RESULTADO DO EXERCÍCIO	mai/20	jun/20	jul/20	ago/20
RECEITA BRUTA	-	-	-	-
(-) Deduções da Receita	-	-	-	-
RECEITA LÍQUIDA	-	-	-	-
(-) Custo	-	-	-	-
LUCRO BRUTO	-	-	-	-
(-) DESPESAS OPERACIONAIS	2.552	(11.944)	(32.773)	(3.531)
Despesas Administrativas	2.552	(11.944)	(32.773)	(3.531)
LUCRO OPERACIONAL (EBIT)	2.552	(11.944)	(32.773)	(3.531)
Resultado Líquido Financeiro	(750)	3.486	(1.639)	(13.774)
Resultado de Equivalência Patrimonial	-	-	-	-
Outras Receitas Operacionais	-	-	-	-
Resultado Não Operacional	-	-	-	-
RESULTADO ANTES DO IR E CSLL	1.802	(8.458)	(34.412)	(17.305)
IR e Contribuição Social	-	-	-	-
RESULTADO LÍQUIDO DO PERÍODO	1.802	(8.458)	(34.412)	(17.305)

Comentários:

Receita: A Arazi permanece sem geração de Receita. A explicação por parte da Recuperanda consiste no fato que a empresa possui participação nos projetos de FPSO com a SBM. A única receita que a Arazi possuía era o resultado de equivalência patrimonial, entretanto, como a partir de junho 2019 os investimentos passaram a ser registrados como disponíveis para venda, não há mais registro de equivalência patrimonial.

Despesas Administrativas: O valor elevado de julho foi específico para o pagamento de um consultor. Em agosto os valores normalizaram. Essa empresa não possui mais operações e a tendência é que no futuro seja encerrada (ainda não há planos concretos para tal ação).

Resultado Líquido: O resultado negativo no mês de agosto foi consequência de variações monetárias líquidas (ativas e passivas).

MARGENS	mai/20	jun/20	jul/20	ago/20
BRUTA	-	-	-	-
EBIT	-	-	-	-
EBITDA	-	-	-	-
LÍQUIDA	-	-	-	-

Margem BRUTA: É calculada através da divisão do Lucro Bruto pela Receita Líquida

Margem EBIT: É calculada através da divisão do Lucro Operacional pela Receita Líquida

Margem EBITDA: É calculada através da divisão do EBITDA pela Receita Líquida

Margem Líquida: É calculada através da divisão do Lucro Líquido pela Receita Líquida

* A ausência de Receita Líquida impossibilitou o cálculo das margens.

BRAVA - ÍNDICES ANALÍTICOS

BALANÇO PATRIMONIAL - ATIVO

ATIVO	mai/20	jun/20	jul/20	ago/20
	600.987.769	600.550.028	594.518.012	594.291.924
CIRCULANTE	28.189.102	29.173.878	26.483.108	26.234.297
Disponibilidades	10.361.920	10.480.184	8.305.764	8.306.743
Pessoas Ligadas	7.492.993	8.341.357	7.887.881	7.603.106
Adiantamentos	12.362	70.500	90.445	90.445
Estoques	9.425.265	9.425.265	9.425.265	9.497.947
Outros Créditos	-	-	-	-
Despesas Antecipadas	896.561	856.572	773.753	736.056
NÃO CIRCULANTE	572.798.667	571.376.150	568.034.903	568.057.627
Realizável a Longo Prazo	23.126.938	23.796.064	22.438.984	24.328.488
Imobilizado	549.669.710	547.578.183	545.594.132	543.727.467
Intangível	2.020	1.904	1.788	1.672

Comentários

Disponibilidades: A redução da rubrica em julho, é ligada à liberação do caixa excedente para a Constellation Overseas ou Constellation Services, para fazer o *cash management* da empresa.

Realizável a Longo Prazo: A variação na rubrica se deve à aquisição de mais estoques de longo prazo pela Recuperanda.

Imobilizado: A redução do seu imobilizado foi em decorrência das depreciações acumuladas no período.

BRAVA - ÍNDICES ANALÍTICOS

BALANÇO PATRIMONIAL - PASSIVO

PASSIVO	mai/20	jun/20	jul/20	ago/20
		600.987.769	600.550.028	594.518.012
CIRCULANTE	25.082.087	15.254.688	13.908.002	15.456.920
Fornecedores	4.472.443	3.108.256	766.095	1.374.675
Empréstimos e Financiamentos	8.412.845	11.393.199	12.371.284	13.349.369
Pessoas Ligadas	738.950	732.243	770.620	732.872
Outras Obrigações	11.457.849	20.990	3	3
NÃO CIRCULANTE	550.519.759	551.041.083	552.056.056	552.652.604
Empréstimos e Financiamentos	405.327.586	400.143.464	400.675.032	401.206.600
Obrigações com Terceiros	145.192.173	150.897.619	151.381.024	151.446.004
PATRIMÔNIO LÍQUIDO	25.385.923	34.254.258	28.553.954	26.182.400
Capital Social	1.460	1.460	1.460	1.460
Reservas	2.870.000	2.870.000	2.870.000	2.870.000
Lucros/Prejuízos Acumulados	22.514.463	31.382.798	25.682.494	23.310.940

Comentários:

Empréstimos e Financiamentos (Circulante): O aumento no saldo é referente a juros incorridos sobre os empréstimos e financiamentos tomados pela empresa com o CITIBANK.

Outras Obrigações: A diminuição do saldo é relacionada à reversão do contrato oneroso com a Shell, devido ao término do contrato com a mesma.

A Brava apresenta um saldo representativo no seu passivo não circulante, contudo, o seu imobilizado pode ser uma fonte de recursos para quitação dessas dívidas. A variável é a falta de liquidez e uma possível diferença entre valores contábeis registrados com os valores em uso(atuais).

BRAVA - ÍNDICES ANALÍTICOS

DEMONSTRAÇÃO DO RESULTADO

DEMONSTRAÇÃO DO RESULTADO DO EXERCÍCIO	mai/20	jun/20	jul/20	ago/20
RECEITA BRUTA	3.135.742	2.245.513	325.429	2.677.203
(-) Deduções da Receita	-	-	-	-
RECEITA LÍQUIDA	3.135.742	2.245.513	325.429	2.677.203
(-) Custo	(3.527.197)	(2.791.359)	(4.273.449)	(3.406.054)
LUCRO BRUTO	(391.455)	(545.846)	(3.948.020)	(728.851)
(-) DESPESAS OPERACIONAIS	(121.169)	(50.803)	(89.723)	(52.671)
Despesas Administrativas	(121.169)	(50.803)	(89.723)	(52.671)
LUCRO OPERACIONAL (EBIT)	(512.624)	(596.649)	(4.037.743)	(781.521)
Resultado Líquido Financeiro	(2.102.556)	(1.971.875)	(1.662.561)	(1.590.033)
Resultado de Equivalência Patrimonial	-	-	-	-
Outras Receitas Operacionais	-	-	-	-
Resultado Não Operacional	-	11.436.859	-	-
RESULTADO ANTES DO IR E CSLL	(2.615.180)	8.868.335	(5.700.304)	(2.371.554)
IR e Contribuição Social	-	-	-	-
RESULTADO LÍQUIDO DO PERÍODO	(2.615.180)	8.868.335	(5.700.304)	(2.371.554)

Comentários:

Receita: A redução na Receita foi causada pelo fim do contrato com a Shell em julho, que resultou em apenas 4 dias de operação no mês para a Brava Star. Já em agosto, os níveis recorrentes de Receita passaram a normalidade.

Margem Bruta (Custos/Receita Líquida): A Margem Bruta voltou a apresentar patamares anteriores, entretanto ainda é insuficiente para evidenciar uma produção positiva. Importante ressaltar, que os custos com depreciação possuem uma alta composição desse saldo, entretanto esta rubrica causa somente um efeito contábil, ou seja, sem impacto no caixa.

Resultado Líquido Financeiro: O saldo negativo é referente ao pagamento de juros relativos a financiamentos junto ao Citibank.

MARGENS	mai/20	jun/20	jul/20	ago/20
BRUTA	-12,48%	-24,31%	-1.213,1%	-27,22%
EBIT	-16,35%	-26,57%	-1.240,7%	-29,19%
EBITDA	-16,35%	-26,57%	-1.240,7%	-29,19%
LÍQUIDA	-83,40%	394,94%	-1.751,6%	-88,58%

Margem BRUTA: É calculada através da divisão do Lucro Bruto pela Receita Líquida

Margem EBIT: É calculada através da divisão do Lucro Operacional pela Receita Líquida

Margem EBITDA: É calculada através da divisão do EBITDA pela Receita Líquida

Margem Líquida: É calculada através da divisão do Lucro Líquido pela Receita Líquida

OIL SERVICES - ÍNDICES ANALÍTICOS

BALANÇO PATRIMONIAL - ATIVO

<u>ATIVO</u>	mai/20	jun/20	jul/20	ago/20
	5.444.978.834	5.447.177.563	5.427.958.814	5.402.850.941
CIRCULANTE	2.107.075	1.540.293	1.366.751	1.544.653
Disponibilidades	1.471.843	1.347.890	1.172.833	1.031.797
Créditos Tributários	-	-	-	-
Estoques	-	-	-	-
Adiantamentos	-	-	-	20.000
Outros Créditos	50.000	50.000	50.000	50.000
Despesas Antecipadas	585.232	142.403	143.918	442.857
NÃO CIRCULANTE	5.442.871.759	5.445.637.270	5.426.592.062	5.401.306.288
Realizável a Longo Prazo	838.264.444	844.572.025	851.134.112	857.237.571
Investimento	4.604.607.316	4.601.065.245	4.575.457.950	4.544.068.717

Comentários:

Realizável a Longo Prazo: O saldo da rubrica é composto por créditos com pessoas jurídicas do Grupo, sendo afetado em agosto por um aumento nos créditos referentes à Constellation Overseas.

Investimentos: Essa redução é representada pela variação negativa nas empresas: Centaurus e QGOG Star.

Destaque: A rubrica Investimentos vem apresentando reduções consecutivas mensais, sendo esta conta composta por ajustes de Participações em Controladas/Coligadas.

OIL SERVICES - ÍNDICES ANALÍTICOS

BALANÇO PATRIMONIAL - PASSIVO

PASSIVO	mai/20	jun/20	jul/20	ago/20
	5.444.978.834	5.447.177.563	5.427.958.814	5.402.850.941
CIRCULANTE	11.138.383	12.747.713	13.388.672	13.360.288
Fornecedores	1.640.400	3.321.732	2.952.597	1.403.687
Obrigações com Pessoal	51.003	45.004	58.284	66.585
Outras Obrigações	9.448.064	9.380.977	10.377.791	11.890.016
Provisões	(1.084)	-	-	-
NÃO CIRCULANTE	1.072.001.742	1.078.868.077	1.087.982.063	1.096.202.132
Pessoas Ligadas	5.609	5.609	5.609	5.609
Obrigações com Terceiros	232.998.112	233.320.393	235.672.188	237.130.067
Outras Obrigações a Pagar	838.998.021	845.542.076	852.304.266	859.066.457
PATRIMÔNIO LÍQUIDO	4.361.838.709	4.355.561.772	4.326.588.079	4.293.288.520
Capital Social	981.200.788	981.200.788	981.200.788	981.200.788
Reservas	3.523.914.525	3.523.914.525	3.523.914.525	3.523.914.525
Ajustes de Avaliação Patrimonial	28.798.784	28.798.784	28.798.784	28.798.784
Lucros/Prejuízos Acumulados	(105.057.522)	(110.369.256)	(145.113.428)	(172.809.298)
Ajuste Conversão	(67.017.866)	(67.983.069)	(62.212.589)	(67.816.279)

Comentários:

Fornecedores: A diminuição da rubrica é referente a menores obrigações com seus fornecedores estrangeiros e nacionais.

Outras Obrigações: O aumento do saldo é referente à contabilização do passivo descoberto ligado à Constellation Netherlands.

Outras obrigações a pagar: É a rubrica que tem a maior representatividade em seu passivo. Esse saldo consiste praticamente em obrigações com debêntures e outros títulos de dívida.

Lucros/Prejuízos: O aumento do prejuízo é decorrente dos saldos negativos apresentados em sua Demonstração do Resultado.

Reservas: São compostas pelo registro do ágio na emissão de ações.

OIL SERVICES - ÍNDICES ANALÍTICOS

DEMONSTRAÇÃO DO RESULTADO

DEMONSTRAÇÃO DO RESULTADO DO EXERCÍCIO	mai/20	jun/20	jul/20	ago/20
RECEITA BRUTA	-	-	-	-
(-) Deduções da Receita	-	-	-	-
RECEITA LÍQUIDA	-	-	-	-
(-) Custo	-	-	-	-
LUCRO BRUTO	-	-	-	-
(-) DESPESAS OPERACIONAIS	(27.378.732)	19.509.713	(34.232.815)	(27.185.573)
Despesas Administrativas	(1.705.869)	(2.237.691)	(2.855.041)	(954.904)
Equivalência Patrimonial	(25.672.862)	21.747.404	(31.377.774)	(26.230.669)
LUCRO OPERACIONAL (EBIT)	(27.378.732)	19.509.713	(34.232.815)	(27.185.573)
Resultado Líquido Financeiro	(6.428.252)	(497.175)	(511.358)	(510.296)
Receita Não Operacional	-	-	-	-
RESULTADO ANTES DO IR E CSLL	(33.806.983)	19.012.538	(34.744.173)	(27.695.869)
IR e Contribuição Social	-	-	-	-
RESULTADO LÍQUIDO DO PERÍODO	(33.806.983)	19.012.538	(34.744.173)	(27.695.869)

MARGENS	mai/20	jun/20	jul/20	ago/20
BRUTA	-	-	-	-
EBIT	-	-	-	-
EBITDA	-	-	-	-
LÍQUIDA	-	-	-	-

Margem BRUTA: É calculada através da divisão do Lucro Bruto pela Receita Líquida

Margem EBIT: É calculada através da divisão do Lucro Operacional pela Receita Líquida

Margem EBITDA: É calculada através da divisão do EBITDA pela Receita Líquida

Margem Líquida: É calculada através da divisão do Lucro Líquido pela Receita Líquida

* A ausência de Receita Líquida impossibilitou o cálculo das margens.

Comentários:

Receita: A empresa é uma *holding* do grupo, por isso não gera Receita. A forma de ganho da empresa é através do seu resultado de equivalência patrimonial.

Despesas Administrativas: O saldo varia de mês em mês por conta das especificidades administrativas da Recuperanda. A composição em agosto foi menor em relação aos meses anteriores.

Equivalência Patrimonial: O saldo é referente à variação negativa apurada no mês, em relação às suas participações societárias.

A variação negativa da Equivalência foi a maior responsável pelo resultado ruim da empresa no mês de agosto, conforme vem ocorrendo todos os meses.

OVERSEAS - ÍNDICES ANALÍTICOS

BALANÇO PATRIMONIAL - ATIVO

<u>ATIVO</u>	mai/20	jun/20	jul/20	ago/20
CIRCULANTE	29.498.986	36.949.159	40.233.519	40.129.794
Disponibilidades	25.446.587	32.898.453	36.248.825	36.611.529
Pessoas Ligadas	3.414.703	3.413.010	3.422.697	3.413.168
Adiantamentos	637.696	637.696	561.996	105.096
Despesas Antecipadas	-	-	-	-
NÃO CIRCULANTE	3.376.330.356	3.368.180.408	3.357.147.459	3.327.992.769
Realizável a Longo Prazo	2.760.278.559	2.759.933.576	2.762.728.236	2.754.841.555
Investimento	616.051.796	608.246.831	594.419.223	573.151.214

Comentários:

Disponibilidades: O aumento do caixa é referente a aplicações e retiradas de renda fixa da Recuperanda no mês.

A Constellation Overseas é a empresa que geralmente concentra o caixa do Grupo. O Grupo gere o caixa de maneira concentrada e, por isso, os maiores valores são alocados na Constellation Overseas e possui um saldo relevante.

Investimentos: O saldo consiste na participação em controladas/coligadas da empresa.

É importante observar que grande parte do seu ativo encontra-se no longo prazo.

Cabe analisar a qualidade dos seus créditos, visando a probabilidade que eles possam ser transformados em caixa ou não, ciente que o Ativo Total, em sua grande maioria, é composto por participações nas empresas do Grupo.

OVERSEAS - ÍNDICES ANALÍTICOS

BALANÇO PATRIMONIAL - PASSIVO

PASSIVO	mai/20	jun/20	jul/20	ago/20
	3.405.829.342	3.405.129.566	3.397.380.978	3.368.122.563
CIRCULANTE	490.320.777	485.612.482	492.531.299	498.688.212
Fornecedores	838.748	3.234.288	2.009.360	802.610
Obrigações com Pessoal	-	(4.917)	-	-
Empréstimos e Financiamentos	-	-	-	-
Pessoas Ligadas	167.852	167.852	167.852	167.852
Outras Obrigações	489.262.951	482.165.623	490.291.669	497.642.550
Provisões	51.226	49.636	62.418	75.199
NÃO CIRCULANTE	1.461.166.823	1.468.252.726	1.475.637.685	1.467.698.439
Empréstimos e Financiamentos	159.526.056	160.029.160	160.341.382	160.653.604
Pessoas Ligadas	2.625.630	2.625.630	2.625.630	2.625.630
Obrigações com Terceiros	1.299.015.137	1.305.597.937	1.312.670.673	1.304.419.206
PATRIMÔNIO LÍQUIDO	1.454.341.742	1.451.264.358	1.429.211.994	1.401.735.912
Capital Social	261.509.471	261.509.471	261.509.471	261.509.471
Reservas	404.302.452	404.302.452	404.302.452	405.152.452
Ajustes de Avaliação Patrimonial	(38.744)	(38.744)	(38.744)	(38.744)
Lucros/Prejuízos Acumulados	860.275.532	858.163.352	830.340.509	807.618.116
Ajuste Conversão	(71.706.970)	(72.672.173)	(66.901.694)	(72.505.383)

Comentários:

Fornecedores: A diminuição da rubrica se deve a menores obrigações com seus fornecedores nacionais no mês de agosto.

Outras Obrigações: A variação mensal no saldo é referente a variações nos saldos de passivo a descoberto ligados a diversas empresas do Grupo.

Obrigações com Terceiros: A redução é representada pela diminuição do saldo da obrigação com a Amaralina Star no valor de US\$13.035.061,00.

O Patrimônio Líquido continua sendo um ponto favorável, muito devido aos Lucros Acumulados de períodos passados, que proporcionam um Capital Social positivo para a Recuperanda.

OVERSEAS - ÍNDICES ANALÍTICOS

DEMONSTRAÇÃO DO RESULTADO

DEMONSTRAÇÃO DO RESULTADO DO EXERCÍCIO	mai/20	jun/20	jul/20	ago/20
RECEITA BRUTA	-	-	-	-
(-) Deduções da Receita	-	-	-	-
RECEITA LÍQUIDA	-	-	-	-
(-) Custo	-	-	500	-
LUCRO BRUTO	-	-	500	-
(-) DESPESAS OPERACIONAIS	(7.499.288)	29.025.672	(8.333.011)	(7.400.760)
Despesas Administrativas	(7.499.288)	29.025.672	(8.333.011)	(7.400.760)
Equivalência Patrimonial	-	-	-	-
LUCRO OPERACIONAL (EBIT)	(7.499.288)	29.025.672	(8.332.511)	(7.400.760)
Resultado Líquido Financeiro	(45.537)	26.181	107.756	342.686
Resultado de Equivalência Patrimonial	(14.621.734)	(6.839.762)	(19.598.087)	(15.664.319)
Receita Não Operacional	-	-	-	-
RESULTADO ANTES DO IR E CSLL	(22.166.559)	22.212.091	(27.822.843)	(22.722.393)
IR e Contribuição Social	-	-	-	-
RESULTADO LÍQUIDO DO PERÍODO	(22.166.559)	22.212.091	(27.822.843)	(22.722.393)

Comentários:

Resultado Líquido Financeiro: O valor das despesas financeiras contra as receitas financeiras praticamente possuem o mesmo impacto. Sendo a Receita de juros sobre empréstimo um pouco superior para justificar esse saldo positivo mensal de US\$ 342.686.

Equivalência Patrimonial: Os resultados negativos constantes são referentes aos ajustes das participações da Recuperanda em outras empresas do Grupo.

Após um mês atípico em que a Recuperanda apurou lucro contábil (junho), a Overseas apresenta prejuízo contábil pelo segundo mês consecutivo.

MARGENS	mai/20	jun/20	jul/20	ago/20
BRUTA	-	-	-	-
EBIT	-	-	-	-
EBITDA	-	-	-	-
LÍQUIDA	-	-	-	-

Margem BRUTA: É calculada através da divisão do Lucro Bruto pela Receita Líquida
Margem EBIT: É calculada através da divisão do Lucro Operacional pela Receita Líquida
Margem EBITDA: É calculada através da divisão do EBITDA pela Receita Líquida
Margem Líquida: É calculada através da divisão do Lucro Líquido pela Receita Líquida

- A ausência de Receita Líquida impossibilitou o cálculo das margens.

CONSTELLATION SERVICE - ÍNDICES ANALÍTICOS

BALANÇO PATRIMONIAL - ATIVO

ATIVO	mai/20	jun/20	jul/20	ago/20
	1.122.032.471	1.113.120.349	1.109.265.385	1.106.750.756
CIRCULANTE	106.137.155	91.052.298	89.787.658	91.149.971
Disponibilidades	24.420.472	9.096.672	6.575.605	9.423.639
Pessoas Ligadas	80.855.302	80.737.791	82.375.588	80.601.059
Adiantamentos	(365)	422.637	62.635	(365)
Estoques	644.390	644.390	644.390	644.390
Outros Créditos	(3.300)	-	-	-
Despesas Antecipadas	220.656	150.807	129.441	481.249
NÃO CIRCULANTE	1.015.895.316	1.022.068.051	1.019.477.727	1.015.600.785
Realizável a Longo Prazo	1.015.624.127	1.021.795.539	1.019.204.387	1.015.356.879
Investimento	271.188	272.512	273.340	243.906

Comentários:

Disponibilidades: Aumento no saldo de aplicações de renda fixa no Itaú BBA e no Citibank.

Adiantamentos: O saldo “virado” da conta será ajustado nos próximos meses.

Despesas Antecipadas: A elevação da conta é justificada pela contabilização de prêmio de seguros a amortizar.

Realizável a Longo Prazo: A redução do saldo está relacionada principalmente aos menores créditos com pessoas jurídicas do Grupo.

CONSTELLATION SERVICE - ÍNDICES ANALÍTICOS

BALANÇO PATRIMONIAL - PASSIVO

PASSIVO	mai/20	jun/20	jul/20	ago/20
	1.122.032.471	1.113.120.349	1.109.265.385	1.106.750.756
CIRCULANTE	25.367.543	19.608.032	19.633.079	19.124.285
Fornecedores	5.492.725	4.953.440	4.080.702	3.544.713
Obrigações com Pessoal	387.787	411.427	449.391	480.331
Obrigações com Terceiros	14.166.362	14.080.720	14.946.274	14.521.593
Outras Obrigações	5.320.669	162.445	156.713	577.647
NÃO CIRCULANTE	1.049.763.815	1.055.048.476	1.060.591.665	1.066.173.372
Pessoas Ligadas	-	-	-	-
Obrigações com Terceiros	1.049.763.815	1.055.048.476	1.060.591.665	1.066.173.372
PATRIMÔNIO LÍQUIDO	46.901.114	38.463.842	29.040.641	21.453.099
Capital Social	29.127.363	29.127.363	29.127.363	29.127.363
Reservas	400.000.000	400.000.000	400.000.000	400.000.000
Lucros/Prejuízos Acumulados	(382.226.249)	(390.663.521)	(400.086.722)	(407.674.264)

Comentários:

Fornecedores: A diminuição da rubrica no mês de agosto é referente a redução de obrigações com fornecedores nacionais e estrangeiros.

Outras Obrigações: Aumento representado pela contabilização de seguros a pagar no saldo bruto de US\$ 422.475,20.

Obrigações com Terceiros (Circulante e Não Circulante): As variações em ambos os saldos são referentes às obrigações com pessoas jurídicas do Grupo.

Patrimônio Líquido: O saldo diminuiu em razão do prejuízo mensal apresentado.

As reservas são compostas pelo saldo do ágio na emissão de ações, e esta, continua sendo o principal fator para que a Recuperanda ainda apresente um saldo positivo no seu capital próprio.

CONSTELLATION SERVICE - ÍNDICES ANALÍTICOS

DEMONSTRAÇÃO DO RESULTADO

DEMONSTRAÇÃO DO RESULTADO DO EXERCÍCIO	mai/20	jun/20	jul/20	ago/20
RECEITA BRUTA	581.053	471.927	625.152	504.618
(-) Deduções da Receita	-	-	-	-
RECEITA LÍQUIDA	581.053	471.927	625.152	504.618
(-) Custo	(5.200.549)	(3.945.043)	(5.309.447)	(1.709.355)
LUCRO BRUTO	(4.619.495)	(3.473.116)	(4.684.294)	(1.204.737)
(-) DESPESAS OPERACIONAIS	(526.880)	(157.456)	(619.053)	(125.344)
Despesas Administrativas	(526.880)	(157.456)	(619.053)	(125.344)
LUCRO OPERACIONAL (EBIT)	(5.146.376)	(3.630.572)	(5.303.347)	(1.330.081)
Resultado Líquido Financeiro	(2.703.444)	(5.041.971)	(4.349.254)	(6.461.794)
Resultado de Equivalência Patrimonial	1.666	1.324	827	(29.434)
Outras Receitas Operacionais	212.463	233.947	228.573	233.767
RESULTADO ANTES DO IR E CSLL	(7.635.691)	(8.437.273)	(9.423.201)	(7.587.541)
IR e Contribuição Social	-	-	-	-
RESULTADO LÍQUIDO DO PERÍODO	(7.635.691)	(8.437.273)	(9.423.201)	(7.587.541)

Comentários:

Custos: Sofreram uma redução significativa se comparados aos últimos meses, tendo o critério de recuperação dos custos como fonte principal dessa redução ocasionada.

Resultado Líquido Financeiro: O saldo no mês de agosto foi novamente afetado pelos altos pagamentos de juros sobre empréstimos e variações monetárias desfavoráveis.

Resultado Líquido do Período: O prejuízo apurado em agosto foi muito impactado pelas Despesas Financeiras no mês. Os pagamentos de juros altos continuam sendo importantes para a Recuperanda.

MARGENS	mai/20	jun/20	jul/20	ago/20
BRUTA	-795,02%	-735,94%	-749,30%	-238,70%
EBIT	-885,70%	-769,31%	-848,33%	-263,60%
EBITDA	-885,70%	-769,31%	-848,33%	-263,60%
LÍQUIDA	-1314,11%	-1.787,83%	-1.507,35%	-1.503,6%

Margem BRUTA: É calculada através da divisão do Lucro Bruto pela Receita Líquida

Margem EBIT: É calculada através da divisão do Lucro Operacional pela Receita Líquida

Margem EBITDA: É calculada através da divisão do EBITDA pela Receita Líquida

Margem Líquida: É calculada através da divisão do Lucro Líquido pela Receita Líquida

GOLD STAR - ÍNDICES ANALÍTICOS

BALANÇO PATRIMONIAL - ATIVO

ATIVO	mai/20	jun/20	jul/20	ago/20
	482.350.915	482.931.386	479.293.251	478.402.296
CIRCULANTE	9.013.179	10.844.095	8.777.563	9.415.249
Disponibilidades	(0)	2.357.301	-	-
Pessoas Ligadas	2.871.613	2.333.441	2.844.717	3.026.121
Adiantamentos	424.326	495.557	316.443	261.981
Estoques	5.232.128	5.231.957	5.231.957	5.782.765
Despesas Antecipadas	485.112	425.839	384.446	344.383
NÃO CIRCULANTE	473.337.736	472.087.291	470.515.688	468.987.047
Realizável a Longo Prazo	193.259.230	193.827.366	194.111.961	194.391.511
Imobilizado	279.882.487	278.079.148	276.238.192	274.445.242
Intangível	196.019	180.777	165.535	150.294

Comentários:

Disponibilidades: O valor que havia sido adicionado em julho foi novamente movimentado em agosto, sendo transferido para a Constellation Services.

Pessoas Ligadas: O aumento no saldo é resultado de maiores créditos com a London Management BV.

Despesas Antecipadas: A diminuição na rubrica é devido à amortização de prêmios de seguro.

Imobilizado: A diminuição do saldo é referente à depreciação contabilizada no mês de agosto.

O curto prazo aponta uma baixa representatividade no seu Ativo Total. Como na maioria das Recuperandas do grupo, o seu imobilizado é a composição mais relevante.

GOLD STAR - ÍNDICES ANALÍTICOS

BALANÇO PATRIMONIAL - PASSIVO

PASSIVO	mai/20	jun/20	jul/20	ago/20
	482.350.915	482.931.386	479.293.251	478.402.296
CIRCULANTE	25.988.011	27.512.091	27.142.062	26.890.546
Fornecedores	2.014.533	1.522.847	1.152.818	901.302
Outras Obrigações	23.973.478	25.989.244	25.989.244	25.989.244
Derivativos	-	-	-	-
NÃO CIRCULANTE	264.955.448	263.261.456	260.439.585	259.919.991
Obrigações com Terceiros	243.070.666	245.591.238	242.939.079	242.589.197
Outras Obrigações a Pagar	21.884.782	17.670.218	17.500.506	17.330.794
Resultados de Exercícios Futuros	-	-	-	-
PATRIMÔNIO LÍQUIDO	191.407.455	192.157.838	191.711.603	191.591.759
Capital Social	50.000	50.000	50.000	50.000
Lucros/Prejuízos Acumulados	191.357.455	192.107.838	191.661.603	191.541.759

Comentários:

Fornecedores: A diminuição da rubrica se deve a menores obrigações com fornecedores estrangeiros e nacionais.

Outras Obrigações (Circulante): Esta conta é composta em sua grande maioria com a provisão do contrato oneroso.

Obrigações com Terceiros: A rubrica é ligada às obrigações com pessoas jurídicas do Grupo, e no mês de agosto foi mais afetada pela redução das obrigações junto à Constellation Service.

Outras Obrigações (Não Circulante): A variação da rubrica é devida à receita de mobilização diferida do contrato iniciado em fevereiro com a Petrobras.

Lucros/Prejuízos Acumulados: A Gold Star continua apurando resultados contábeis bem variados, sendo em agosto, um prejuízo US\$ 119.844.

GOLD STAR - ÍNDICES ANALÍTICOS

DEMONSTRAÇÃO DO RESULTADO

DEMONSTRAÇÃO DO RESULTADO DO EXERCÍCIO	mai/20	jun/20	jul/20	ago/20
RECEITA BRUTA	2.771.732	2.225.070	2.827.314	3.016.113
(-) Deduções da Receita	-	-	-	-
RECEITA LÍQUIDA	2.771.732	2.225.070	2.827.314	3.016.113
(-) Custo	(3.795.226)	(3.480.744)	(3.260.136)	(3.115.413)
LUCRO BRUTO	(1.023.494)	(1.255.674)	(432.821)	(99.300)
(-) DESPESAS OPERACIONAIS	-	(16.103)	(22.552)	(22.011)
Despesas Administrativas	-	(16.103)	(22.552)	(22.011)
LUCRO OPERACIONAL (EBIT)	(1.023.494)	(1.271.777)	(455.374)	(121.311)
Resultado Líquido Financeiro	(65.717)	(12.400)	9.139	1.467
Resultado de Equivalência Patrimonial	-	-	-	-
Receita Não Operacional	-	2.034.560	-	-
RESULTADO ANTES DO IR E CSLL	(1.089.211)	750.383	(446.235)	(119.844)
IR e Contribuição Social	-	-	-	-
RESULTADO LÍQUIDO DO PERÍODO	(1.089.211)	750.383	(446.235)	(119.844)

MARGENS	mai/20	jun/20	jul/20	ago/20
BRUTA	-36,93%	-56,43%	-15,31%	-3,29%
EBIT	-36,93%	-57,16%	-16,11%	-4,02%
EBITDA	-36,93%	-57,16%	-16,11%	-4,02%
LÍQUIDA	-39,30%	33,72%	-15,78%	-3,97%

Comentários:

Custos: O saldo é composto, em sua maior parte, pela depreciação de suas plataformas, sondas e equipamentos.

No mês analisado, a Gold Star apresentou uma diminuição leve em seus Custos.

Despesas Administrativas: O saldo consiste na recuperação da despesa Panama.

Resultado Líquido do Período: As depreciações contabilizadas nos custos continuam prejudicando o resultado contábil. O fator positivo é que não possui impacto de caixa, somente contábil. Podendo apresentar um resultado de caixa bem distinto do apontado na sua Demonstração do Resultado.

Margem BRUTA: É calculada através da divisão do Lucro Bruto pela Receita Líquida

Margem EBIT: É calculada através da divisão do Lucro Operacional pela Receita Líquida

Margem EBITDA: É calculada através da divisão do EBITDA pela Receita Líquida

Margem Líquida: É calculada através da divisão do Lucro Líquido pela Receita Líquida

LAGUNA STAR - ÍNDICES ANALÍTICOS

BALANÇO PATRIMONIAL - ATIVO

ATIVO	mai/20	jun/20	jul/20	ago/20
		669.961.326	667.949.691	665.467.157
CIRCULANTE	13.436.054	13.563.734	13.627.211	13.767.191
Disponibilidades	124.622	2.349	2.509	2.987
Pessoas Ligadas	5.980.630	6.306.291	6.401.986	6.667.137
Adiantamentos	162.761	180.383	208.625	50.451
Estoques	5.980.002	5.990.698	5.990.698	6.081.328
Despesas Antecipadas	1.188.039	1.084.013	1.023.392	965.288
NÃO CIRCULANTE	656.525.271	654.385.957	651.839.945	650.351.548
Realizável a Longo Prazo	147.443.066	147.297.858	147.025.270	146.985.574
Investimento	1.647.404	1.647.032	1.631.756	1.631.458
Imobilizado	507.427.508	505.433.884	503.175.848	501.727.556
Intangível	7.294	7.183	7.071	6.960

Comentários:

Pessoas Ligadas: O aumento do saldo é referente a novos créditos ligados à Podocarpus BV.

Despesas Antecipadas: A diminuição no mês de agosto é relacionada à amortização dos prêmios de seguros que ocorre ao longo do exercício.

Realizável a Longo Prazo: A rubrica em questão é quase que inteiramente composta por créditos com Pessoas Jurídicas do Grupo, dando ênfase para a Constellation Service.

Imobilizado: A razão pela diminuição do saldo é a depreciação que se aplica aos bens físicos da empresa.

Intangível: As reduções constantes da rubrica são as contabilizações das amortizações devidas.

LAGUNA STAR - ÍNDICES ANALÍTICOS

BALANÇO PATRIMONIAL - PASSIVO

PASSIVO	mai/20	jun/20	jul/20	ago/20
	669.961.326	667.949.691	665.467.157	664.118.739
CIRCULANTE	81.003.120	87.956.569	87.562.089	88.900.050
Fornecedores	2.059.916	2.148.627	1.415.785	1.657.945
Empréstimos e Financiamentos	8.153.063	13.596.997	14.114.489	14.631.982
Obrigações de Terceiros	47.559.800	47.682.756	47.503.625	48.082.092
Outras Obrigações	23.230.341	24.528.189	24.528.189	24.528.031
NÃO CIRCULANTE	688.634.486	676.923.128	675.860.199	675.323.968
Exigível a Longo Prazo	688.634.486	676.923.128	675.860.199	675.323.968
PATRIMÔNIO LÍQUIDO	(99.676.281)	(96.930.006)	(97.955.131)	(100.105.280)
Lucros/Prejuízos Acumulados	(99.676.382)	(96.930.109)	(97.955.228)	(100.105.377)
Ajuste de Conversão de Moeda	102	102	97	97

Comentários:

Empréstimos e Financiamentos: O aumento da conta é devido à contabilização de novos empréstimos com o HSBC NEW YORK.

Outras Obrigações: O saldo é composto pelas provisões do contrato oneroso com a Laguna, e variou em junho devido a um acréscimo nas provisões.

Exigível a Longo Prazo: Esta rubrica é composta por diversas contas. As obrigações com terceiros, relativas às empresas ligadas ao Grupo, possuem maior predominância do saldo apresentado.

Lucros/Prejuízos Acumulados: O prejuízo de US\$ 2.150.148,00 no mês de agosto resultou no aumento do saldo negativo apresentado.

LAGUNA STAR - ÍNDICES ANALÍTICOS

DEMONSTRAÇÃO DO RESULTADO

DEMONSTRAÇÃO DO RESULTADO DO EXERCÍCIO	mai/20	jun/20	jul/20	ago/20
RECEITA BRUTA	3.351.071	3.382.388	3.353.856	3.420.628
(-) Deduções da Receita	-	-	-	-
RECEITA LÍQUIDA	3.351.071	3.382.388	3.353.856	3.420.628
(-) Custo	(4.428.093)	(3.812.930)	(3.546.364)	(4.757.030)
LUCRO BRUTO	(1.077.022)	(430.542)	(192.509)	(1.336.402)
(-) DESPESAS OPERACIONAIS	235.848	(47.176)	(86.828)	(40.365)
Despesas Administrativas	235.848	(47.176)	(86.828)	40.365
LUCRO OPERACIONAL (EBIT)	(841.174)	(477.718)	(279.337)	(1.376.768)
Resultado Líquido Financeiro	(954.815)	(888.776)	(745.782)	(750.193)
Resultado de Equivalência Patrimonial	-	-	-	-
Receita Não Operacional	-	4.112.769	-	(23.188)
RESULTADO ANTES DO IR E CSLL	(1.795.989)	2.746.274	(1.025.120)	(2.150.148)
IR e Contribuição Social	-	-	-	-
RESULTADO LÍQUIDO DO PERÍODO	(1.795.989)	2.746.274	(1.025.120)	(2.150.148)

MARGENS	mai/20	jun/20	jul/20	ago/20
BRUTA	-32,14%	-12,73%	-5,74%	-39,07%
EBIT	-25,10%	-14,12%	-8,33%	-40,25%
EBITDA	-25,10%	-14,12%	-8,33%	-40,25%
LÍQUIDA	-53,59%	81,19%	-30,57%	-62,86%

Comentários:

Receita: A Recuperanda vem mantendo níveis próximos nos últimos 4 meses.

Custos: A contabilização dos custos dessas empresas possui algumas questões específicas, (compensação de custos) que geram variações relevantes em um pequeno espaço de tempo, o que explica o comportamento desse saldo ao longo dos últimos meses.

Resultado Líquido Financeiro: A diminuição expressiva nesse saldo, de abril para maio, é devido ao acordo feito com a Alperon, cessando a incidência de juros em alguns saldos "intercompany". Conseqüentemente, após esse evento, vem se mantendo constante.

Margem BRUTA: É calculada através da divisão do Lucro Bruto pela Receita Líquida

Margem EBIT: É calculada através da divisão do Lucro Operacional pela Receita Líquida

Margem EBITDA: É calculada através da divisão do EBITDA pela Receita Líquida

Margem Líquida: É calculada através da divisão do Lucro Líquido pela Receita Líquida

*A Receita Líquida negativa impossibilitou o cálculo das margens.

LANCASTER - ÍNDICES ANALÍTICOS

BALANÇO PATRIMONIAL - ATIVO

ATIVO	mai/20	jun/20	jul/20	ago/20
		3.163.519	3.163.519	3.163.519
CIRCULANTE	-	-	-	-
Disponibilidades	-	-	-	-
Adiantamentos	-	-	-	-
Estoques	-	-	-	-
Despesas Antecipadas	-	-	-	-
NÃO CIRCULANTE	3.163.519	3.163.519	3.163.519	3.163.519
Realizável a Longo Prazo	3.163.519	3.163.519	3.163.519	3.163.519
Investimento	(0)	(0)	(0)	(0)

Comentários:

Circulante: A empresa não possui saldo nas suas contas do Ativo Circulante.

Realizável a Longo Prazo: O único valor do seu ativo é composto por créditos com a Constellation Overseas.

LANCASTER - ÍNDICES ANALÍTICOS

BALANÇO PATRIMONIAL - PASSIVO

PASSIVO	mai/20	jun/20	jul/20	ago/20
	3.163.519	3.163.519	3.163.519	3.163.519
CIRCULANTE	-	-	550	550
Fornecedores	-	-	550	550
Outras Obrigações	-	-	-	-
NÃO CIRCULANTE	18.376	18.376	19.498	19.543
Obrigações com Terceiros	18.376	18.376	19.498	19.543
PATRIMÔNIO LÍQUIDO	3.145.143	3.145.143	3.143.471	3.143.426
Capital Social	98.240	98.240	98.240	98.240
Lucros/Prejuízos Acumulados	1.027.965	1.027.965	1.026.293	1.026.248
Ajuste Conversão de Moeda(CTA)	2.018.937	2.018.937	2.018.937	2.018.937

Comentários:

Obrigações com Terceiros: As obrigações com terceiros possuem ligação direta apenas com a Constellation Overseas.

Lucros/Prejuízos Acumulados: O evento não recorrente realizado no mês de novembro, valorizou consideravelmente o patrimônio líquido da Recuperanda. Em função da inexistência/baixa recorrência de valores em suas demonstrações do resultado desde então, essa rubrica permanece com um saldo positivo nos últimos quatro meses.

LANCASTER - ÍNDICES ANALÍTICOS

DEMONSTRAÇÃO DO RESULTADO

DEMONSTRAÇÃO DO RESULTADO DO EXERCÍCIO	mai/20	jun/20	jul/20	ago/20
RECEITA BRUTA	-	-	-	-
(-) Deduções da Receita	-	-	-	-
RECEITA LÍQUIDA	-	-	-	-
(-) Custo	-	-	-	-
LUCRO BRUTO	-	-	-	-
(-) DESPESAS OPERACIONAIS	-	-	(1.672)	(45)
Despesas Administrativas	-	-	(1.672)	(45)
LUCRO OPERACIONAL (EBIT)	-	-	(1.672)	(45)
Resultado Líquido Financeiro	-	-	-	-
Resultado de Equivalência Patrimonial	-	-	-	-
Resultado Não Operacional	-	-	-	-
RESULTADO ANTES DO IR E CSLL	-	-	(1.672)	(45)
IR e Contribuição Social	-	-	-	-
RESULTADO LÍQUIDO DO PERÍODO	-	-	(1.672)	(45)

MARGENS	mai/20	jun/20	jul/20	ago/20
BRUTA	-	-	-	-
EBIT	-	-	-	-
EBITDA	-	-	-	-
LÍQUIDA	-	-	-	-

Margem BRUTA: É calculada através da divisão do Lucro Bruto pela Receita Líquida
Margem EBIT: É calculada através da divisão do Lucro Operacional pela Receita Líquida
Margem EBITDA: É calculada através da divisão do EBITDA pela Receita Líquida
Margem Líquida: É calculada através da divisão do Lucro Líquido pela Receita Líquida

* A ausência de Receita Líquida impossibilitou o cálculo das margens.

Comentários:

A Recuperanda não gerou receita e custos no mês de agosto.

A Lancaster possuía investimentos nas JVs com a SBM. Tais investimentos foram alienados em novembro 2019, portanto a Lancaster não possui mais operações.

As Despesas Administrativas são os tributos contabilizados no mês.

LONE STAR - ÍNDICES ANALÍTICOS

BALANÇO PATRIMONIAL - ATIVO

ATIVO	mai/20	jun/20	jul/20	ago/20
	456.909.819	456.086.053	451.122.493	449.051.319
CIRCULANTE	14.017.946	12.511.716	9.332.238	9.561.923
Disponibilidades	4.621.782	2.852.501	-	-
Adiantamentos	786.575	639.436	351.190	276.986
Pessoas Ligadas	2.852.539	3.333.580	3.340.434	3.430.280
Estoques	5.179.783	5.180.346	5.180.346	5.440.430
Despesas Antecipadas	577.266	505.854	460.268	414.228
NÃO CIRCULANTE	442.891.873	443.574.336	441.790.255	439.489.397
Realizável a Longo Prazo	146.352.940	146.402.864	146.463.985	146.054.730
Imobilizado	296.179.497	296.830.596	295.003.953	293.128.973
Intangível	359.437	340.876	322.316	305.694

Comentários:

Disponibilidades: A diminuição da rubrica é explicada pela transferência dos valores para a Constellation Services, liquidando os saldos *intercompany* da Recuperanda.

Adiantamentos: O saldo foi reduzido devido aos menores créditos com fornecedores no mês de agosto.

Pessoas Ligadas: Variação referente ao aumento dos créditos a receber da London Management BV.

Despesas Antecipadas: A diminuição da rubrica se deve à amortização dos prêmios de seguros, que é feita ao longo do exercício.

Imobilizado: A redução foi ocasionada pelas depreciações no mês.

Intangível: Variação justificada pela amortização dos softwares no mês.

LONE STAR - ÍNDICES ANALÍTICOS

BALANÇO PATRIMONIAL - PASSIVO

PASSIVO	mai/20	jun/20	jul/20	ago/20
	456.909.819	456.086.053	451.122.493	449.051.319
CIRCULANTE	22.015.974	26.367.901	25.450.033	25.037.717
Fornecedores	3.166.991	2.380.529	1.462.661	1.050.345
Outras Obrigações	18.848.983	23.987.372	23.987.372	23.987.372
NÃO CIRCULANTE	462.536.238	452.300.473	444.557.637	439.663.350
Obrigações com Terceiros	239.872.381	238.848.128	234.730.651	233.461.722
Outras Obrigações a Pagar	23.418.248	17.642.005	17.451.916	17.261.826
Resultados de Exercícios Futuros	199.245.609	195.810.340	192.375.071	188.939.802
PATRIMÔNIO LÍQUIDO	(27.642.392)	(22.582.321)	(18.885.177)	(15.649.747)
Capital Social	-	-	-	-
Lucros/Prejuízos Acumulados	(27.642.392)	(22.582.321)	(18.885.177)	(15.649.747)

Comentários:

Fornecedores: A variação no saldo é consequência de uma diminuição nas obrigações com fornecedores nacionais e estrangeiros, algo constante durante os últimos meses.

Outras Obrigações (Circulante): O saldo é quase que inteiramente composto pelas provisões do contrato oneroso da Lone Star.

Resultado de Exercício Futuro: O saldo refere-se ao registro de apropriação do Bareboat da Lone (contrato de Bareboat entre Lone e Eiffel).

A Lone Star possui elevados valores com Obrigações de Terceiros, essas que são obrigações com pessoas jurídicas do Grupo.

LONE STAR - ÍNDICES ANALÍTICOS

DEMONSTRAÇÃO DO RESULTADO

DEMONSTRAÇÃO DO RESULTADO DO EXERCÍCIO	mai/20	jun/20	jul/20	ago/20
RECEITA BRUTA	6.709.955	7.197.341	6.682.938	6.809.253
(-) Deduções da Receita	-	-	-	-
RECEITA LÍQUIDA	6.709.955	7.197.341	6.682.938	6.809.253
(-) Custo	(3.118.704)	(2.545.689)	(2.951.807)	(3.554.704)
LUCRO BRUTO	3.591.251	4.651.652	3.731.131	3.254.549
(-) DESPESAS OPERACIONAIS	-	(6.038)	(7.528)	(19.369)
Despesas Administrativas	-	(6.038)	(7.528)	(19.369)
LUCRO OPERACIONAL (EBIT)	3.591.251	4.645.614	3.723.603	3.235.180
Resultado Líquido Financeiro	61.910	(39.440)	(26.460)	251
Resultado de Equivalência Patrimonial	-	-	-	-
Receita Não Operacional	-	453.897	-	-
RESULTADO ANTES DO IR E CSLL	3.653.161	5.060.071	3.697.144	3.235.431
IR e Contribuição Social	-	-	-	-
RESULTADO LÍQUIDO DO PERÍODO	3.653.161	5.060.071	3.697.144	3.235.431

MARGENS	mai/20	jun/20	jul/20	ago/20
BRUTA	53,52%	64,63%	55,83%	47,80%
EBIT	53,52%	64,55%	55,72%	47,51%
EBITDA	53,52%	64,55%	55,72%	47,51%
LÍQUIDA	54,44%	70,30%	55,32%	47,52%

Comentários:

Receita: A Receita da Lone e Gold é oriunda do contrato de Bareboat com a Eiffel e é apropriada de forma linear.

Resultado Líquido do Período: Com um Margem Bruta de 47,80%, e praticamente, sem outras incidências representativas, a Lone Star apurou lucro contábil nos últimos 4 (quatro) meses.

O Resultado acumulado até o momento, é um lucro contábil de US\$ 13.202.368.

Margem BRUTA: É calculada através da divisão do Lucro Bruto pela Receita Líquida
Margem EBIT: É calculada através da divisão do Lucro Operacional pela Receita Líquida
Margem EBITDA: É calculada através da divisão do EBITDA pela Receita Líquida
Margem Líquida: É calculada através da divisão do Lucro Líquido pela Receita Líquida

MANISA - ÍNDICES ANALÍTICOS

BALANÇO PATRIMONIAL - ATIVO

ATIVO	mai/20	jun/20	jul/20	ago/20
		-	-	-
CIRCULANTE	-	-	-	-
Adiantamentos	-	-	-	-
Estoques	-	-	-	-
Despesas Antecipadas	-	-	-	-
NÃO CIRCULANTE	-	-	-	-
Realizável a Longo Prazo	-	-	-	-
Imobilizado	-	-	-	-
Intangível	-	-	-	-

Comentários:

A Manisa não possui operações.

A Recuperanda ainda não foi encerrada, mas o Grupo avalia seu encerramento..

MANISA - ÍNDICES ANALÍTICOS

BALANÇO PATRIMONIAL - PASSIVO

PASSIVO	mai/20	jun/20	jul/20	ago/20
	-	-	-	-
CIRCULANTE	522	522	522	-
Fornecedores	522	522	522	-
NÃO CIRCULANTE	-	-	-	-
Obrigações com Terceiros	-	-	-	-
Resultados de Exercícios Futuros	-	-	-	-
PATRIMÔNIO LÍQUIDO	(522)	(522)	(522)	-
Capital Social	500	500	500	500
Lucros/Prejuízos Acumulados	(1.022)	(1.022)	(1.022)	(500)

Comentários:

Os valores que ainda existiam nos balanços foram baixados.

MANISA - ÍNDICES ANALÍTICOS

DEMONSTRAÇÃO DO RESULTADO

DEMONSTRAÇÃO DO RESULTADO DO EXERCÍCIO	mai/20	jun/20	jul/20	ago/20
RECEITA BRUTA	-	-	-	-
(-) Deduções da Receita	-	-	-	-
RECEITA LÍQUIDA	-	-	-	-
(-) Custo	-	-	-	-
LUCRO BRUTO	-	-	-	-
(-) DESPESAS OPERACIONAIS	-	-	-	-
Despesas Administrativas	-	-	-	-
LUCRO OPERACIONAL (EBIT)	-	-	-	-
Resultado Líquido Financeiro	-	-	-	-
Resultado de Equivalência Patrimonial	-	-	-	-
Outras Receitas Operacionais	-	-	-	-
RESULTADO ANTES DO IR E CSLL	-	-	-	-
IR e Contribuição Social	-	-	-	-
RESULTADO LÍQUIDO DO PERÍODO	-	-	-	-

MARGENS	mai/20	jun/20	jul/20	ago/20
BRUTA	-	-	-	-
EBIT	-	-	-	-
EBITDA	-	-	-	-
LÍQUIDA	-	-	-	-

Margem BRUTA: É calculada através da divisão do Lucro Bruto pela Receita Líquida

Margem EBIT: É calculada através da divisão do Lucro Operacional pela Receita Líquida

Margem EBITDA: É calculada através da divisão do EBITDA pela Receita Líquida

Margem Líquida: É calculada através da divisão do Lucro Líquido pela Receita Líquida

Comentários:

A Recuperanda não possui valores em sua Demonstração do Resultado.

As empresas Tarsus e Manisa foram criadas com o objetivo de serem as empresas prestadoras de serviços da Amaralina e Laguna. Entretanto, essa operação não foi continuada e a operadora de serviços da Amaralina e da Laguna continuou sendo Serviços de Petróleo. O Grupo estuda a possibilidade de encerrar essas empresas.

SPC PARTICIPAÇÕES- ÍNDICES ANALÍTICOS

BALANÇO PATRIMONIAL - ATIVO

ATIVO	mai/20	jun/20	jul/20	ago/20
		677.324.714	656.396.243	648.527.406
CIRCULANTE	348.110	344.631	339.694	325.481
Disponibilidades	32.463	29.692	27.316	7.495
Pessoas Ligadas	52.187	51.471	48.206	50.408
Créditos Tributários	263.454	263.464	264.166	267.572
Adiantamentos	5	5	5	5
NÃO CIRCULANTE	676.976.604	656.051.612	648.187.713	636.993.181
Investimentos	676.976.604	656.051.612	648.187.713	636.993.181
Pessoas Ligadas	-	-	-	-

Comentários:

Créditos Tributários: O saldo se mantém praticamente inalterado nos últimos 4 meses, tendo a maior relevância em imposto de renda retido na fonte a recuperar.

Investimentos: A conta possui grande relevância no Ativo da Recuperanda, sendo composta por participações em controladas/coligadas.

Em maio, a SPC Participações realizou um aporte de capital na investida Serviços de Petróleo, gerando o aumento da rubrica que pode ser observado ao lado. A variação em agosto foi devido a oscilações nas empresas investidas.

SPC PARTICIPAÇÕES - ÍNDICES ANALÍTICOS

BALANÇO PATRIMONIAL - PASSIVO

PASSIVO	mai/20	jun/20	jul/20	ago/20
	677.324.714	656.396.243	648.527.406	637.318.662
CIRCULANTE	1.043.270	1.042.870	1.059.170	1.079.602
Fornecedores	-	-	15.869	35.896
Obrigações Tributárias	30.642	30.642	31.017	31.478
Obrigações com Pessoal	400	-	-	-
Pessoas Ligadas	1.012.228	1.012.228	1.012.228	1.012.228
NÃO CIRCULANTE	56	56	56	56
Pessoas Ligadas	56	56	56	56
PATRIMÔNIO LÍQUIDO	676.281.388	655.353.317	647.468.236	636.239.003
Capital Social	581.424.283	581.424.283	581.424.283	581.424.283
Reservas	78.278.584	78.278.584	78.278.584	78.278.584
Adiantamentos	-	-	-	-
Lucros/ Prejuízos Acumulados	(10.684.511)	(31.339.447)	(36.691.996)	(50.584.423)
Ajuste Conversão de Moeda(CTA)	27.263.032	26.989.898	24.457.366	27.120.560

Comentários:

Fornecedores: O saldo da rubrica é referente a um saldo a pagar para uma corretora de câmbio.

Pessoas Ligadas: O saldo, que está inalterado nos 4 meses analisados, é ligado a dividendos a pagar.

Lucros/Prejuízos Acumulados: A SPC Participações apurou seu quarto mês de prejuízos consecutivos. O prejuízo apurado em agosto resultou no aumento dos prejuízos acumulados da rubrica em questão, totalizando R\$ 81.494.594 até o momento do exercício atual.

Ajuste Conversão: Atualização do saldo de conversão de moeda no mês corrente.

SPC PARTICIPAÇÕES - ÍNDICES ANALÍTICOS

DEMONSTRAÇÃO DO RESULTADO

DEMONSTRAÇÃO DO RESULTADO DO EXERCÍCIO	mai/20	jun/20	jul/20	ago/20
RECEITA BRUTA	-	-	-	-
(-) Deduções da Receita	-	-	-	-
RECEITA LÍQUIDA	-	-	-	-
(-) Custo	-	-	-	-
LUCRO BRUTO	-	-	-	-
(-) DESPESAS OPERACIONAIS	(2.400)	(108.462)	(17.951)	(35.180)
Despesas Administrativas	(2.400)	(108.462)	(17.951)	(35.180)
LUCRO OPERACIONAL (EBIT)	(2.400)	(108.462)	(17.951)	(35.180)
Resultado Líquido Financeiro	(811)	(708)	(3.231)	479
Resultado de Equivalência Patrimonial	(4.991.709)	(51.455.937)	(5.331.367)	(13.857.726)
Receita Não Operacional	-	-	-	-
RESULTADO ANTES DO IR E CSLL	(4.994.920)	(51.565.107)	(5.352.549)	(13.892.427)
IR e Contribuição Social	-	-	-	-
RESULTADO LÍQUIDO DO PERÍODO	(4.994.920)	(51.565.107)	(5.352.549)	(13.892.427)

MARGENS	mai/20	jun/20	jul/20	ago/20
BRUTA	-	-	-	-
EBIT	-	-	-	-
EBITDA	-	-	-	-
LÍQUIDA	-	-	-	-

Margem BRUTA: É calculada através da divisão do Lucro Bruto pela Receita Líquida

Margem EBIT: É calculada através da divisão do Lucro Operacional pela Receita Líquida

Margem EBITDA: É calculada através da divisão do EBITDA pela Receita Líquida

Margem Líquida: É calculada através da divisão do Lucro Líquido pela Receita Líquida

* Ausência de Receita Líquida impossibilitou o cálculo das margens.

Comentários:

A Recuperanda não gerou receita no período analisado. Por ser uma *holding*, a única forma de obtenção de recursos é através do resultado de equivalência patrimonial.

Despesas Administrativas: Valores relacionados aos gastos com anúncios/publicações e eventos.

O saldo da Equivalência Patrimonial é explicado pela atualização negativa com a Serviços de Petróleo Constellation S.A. no mês de agosto.

O Resultado da Recuperanda é influenciado diretamente pelo seu saldo de Equivalência Patrimonial. Dependendo do ajuste mensal realizado, pode gerar um lucro ou um prejuízo na companhia, como pode-se observar ao lado.

SPC S.A.- ÍNDICES ANALÍTICOS

BALANÇO PATRIMONIAL - ATIVO

ATIVO	mai/20	jun/20	jul/20	ago/20
	1.065.202.318	974.303.532	907.329.371	848.088.224
CIRCULANTE	545.836.973	485.114.431	412.590.719	333.456.726
Disponibilidades	286.252.187	197.626.898	119.729.345	51.195.838
Clientes	55.053.624	62.025.814	56.843.305	58.406.612
Pessoas Ligadas	13.742.096	14.253.992	15.341.481	5.449.747
Créditos com Terceiros	9.086.826	9.086.826	9.086.826	9.086.826
Créditos Tributários	27.762.416	42.878.723	45.991.676	49.651.208
Adiantamentos	39.900.559	42.934.796	31.007.664	30.394.211
Estoques	88.717.334	91.208.504	112.260.085	101.621.620
Outros Créditos	66.123	84.098	120.048	155.998
Despesas Antecipadas	25.255.809	25.014.779	22.210.289	27.494.666
NÃO CIRCULANTE	519.365.344	489.189.102	494.738.652	514.631.498
Realizável a Longo Prazo	293.978.979	281.381.496	289.728.044	309.042.021
Investimentos	201.495.002	184.274.417	181.992.319	183.021.991
Imobilizado	21.657.011	21.375.886	20.952.365	20.592.940
Intangível	2.234.352	2.157.303	2.065.924	1.974.546

Comentários:

Disponibilidades: Os recursos destinados para a operação da Companhia, ainda não geram receita para cobrir o volume atual de custos, por isso a redução de caixa recorrente.

Pessoas Ligadas: A redução de 64,48% da conta, é justificada pela diminuição dos créditos de mútuos com a Overseas pós Recuperação Judicial no valor de R\$ 9.922.546,45.

Créditos Tributários: A variação no saldo é relacionada a maiores tributos retidos na fonte.

Despesas Antecipadas: O aumento consiste na inclusão de custo de mobilização a diferir no curto prazo no valor de R\$ 5.297.715,07.

Realizável a Longo Prazo: A inclusão de novos créditos tributários, despesas antecipadas e estoque de longo prazo foram os fatores justificatórios para o aumento de R\$ 19.313.977 da rubrica.

SPC S.A. - ÍNDICES ANALÍTICOS

BALANÇO PATRIMONIAL - PASSIVO

PASSIVO	mai/20	jun/20	jul/20	ago/20
	1.065.202.318	974.303.532	907.329.371	848.088.224
CIRCULANTE	378.870.647	308.862.444	249.802.110	201.168.217
Fornecedores	71.122.412	55.182.322	53.224.711	69.362.043
Obrigações Tributárias	175.683	515.661	573.132	144.017
Obrigações com Pessoal	80.648.251	87.265.928	89.557.497	85.317.089
Pessoas Ligadas	-	-	-	-
Obrigações com Terceiros	212.719.015	151.644.820	92.205.731	32.244.219
Outras Obrigações	14.205.286	14.253.714	14.241.040	14.100.850
NÃO CIRCULANTE	10.014.541	10.044.783	9.942.452	10.552.654
Obrigações com Terceiros	950.682	959.389	911.612	1.739.867
Provisões	8.916.467	8.938.002	8.883.447	8.665.395
Depósito Judicial	147.392	147.392	147.392	147.392
Outras Obrigações a Pagar	-	-	-	-
PATRIMÔNIO LÍQUIDO	676.317.130	655.396.305	647.584.809	636.367.352
Capital Social	580.554.410	580.554.410	580.554.410	580.554.410
Reservas	79.163.121	79.163.121	79.163.121	79.163.121
Adiantamento p/ Aumento de Capital	-	-	-	-
Lucros/ Prejuízos Acumulados	(9.908.742)	(30.550.913)	(35.862.218)	(49.711.831)
Ajuste Conversão de Moeda(CTA)	26.508.340	26.229.687	23.729.496	26.361.652

Comentários:

Obrigações com Pessoal: A Companhia está utilizando do benefício de postergar o recolhimento das contribuições previdenciárias de acordo com a Portaria 139/2020 e Portaria 245/2020, conseqüentemente aumentando o saldo da rubrica.

Obrigações com Terceiros: A redução expressiva da rubrica é referente à apropriação da receita que foi antecipada em meses anteriores, junto à Constellation Services.

Lucros/Prejuízos Acumulados: A Recuperanda apurou prejuízo contábil novamente , totalizando um resultado negativo acumulado no exercício de R\$80.444.297. Esse cenário vem diminuindo a composição do seu Patrimônio Líquido recorrentemente.

SPC S.A. - ÍNDICES ANALÍTICOS

DEMONSTRAÇÃO DO RESULTADO

DEMONSTRAÇÃO DO RESULTADO DO EXERCÍCIO	mai/20	jun/20	jul/20	ago/20
RECEITA BRUTA	91.817.997	97.094.032	87.321.482	97.809.670
(-) Deduções da Receita	(12.470.011)	138.294	(5.767.270)	(7.021.190)
RECEITA LÍQUIDA	79.347.985	97.232.326	81.554.212	90.788.480
(-) Custo	(80.819.041)	(90.084.445)	(76.093.531)	(102.209.201)
LUCRO BRUTO	(1.471.055)	7.147.881	5.460.681	(11.420.721)
(-) DESPESAS OPERACIONAIS	(3.404.118)	(5.116.470)	(5.621.800)	(5.730.231)
Despesas Administrativas	(3.404.118)	(5.116.470)	(5.621.800)	(5.730.231)
LUCRO OPERACIONAL (EBIT)	(4.875.173)	2.031.411	(161.119)	(17.150.952)
Resultado Líquido Financeiro	(79.889)	931.203	(2.567.620)	2.304.182
Resultado de Equivalência Patrimonial	(1.784.499)	(16.944.167)	(3.458.023)	(3.899.513)
Outras Receitas	101.248	74.910	60.114	91.189
Receitas Não Operacionais	47.000	128.500	114.000	115.000
RESULTADO ANTES DO IR E CSLL	(6.591.313)	(13.778.143)	(6.012.648)	(18.540.094)
IR e Contribuição Social	1.608.960	(6.864.028)	701.343	4.690.481
RESULTADO LÍQUIDO DO PERÍODO	(4.982.353)	(20.642.171)	(5.311.305)	(13.849.613)

MARGENS	mai/20	jun/20	jul/20	ago/20
BRUTA	-1,85%	7,35%	6,70%	-12,58%
EBIT	-6,14%	2,09%	-0,20%	-18,89%
EBITDA	-6,14%	2,09%	-0,20%	-18,89%
LÍQUIDA	-6,28%	-21,23%	-6,51%	-15,25%

Comentários:

Custos: Os custos ainda são mais superiores que a Receita, pois ainda há custos de reativação e adequação, sendo incorridos pela companhia para as sondas que acabaram de entrar em operação e que ainda entrarão (Alpha e Atlantic), que não possuem ainda um volume de receita suficiente para compensá-los.

A tendência é que com o tempo a situação seja revertida e a Recuperanda apresente margem bruta positiva.

Resultado Líquido Financeiro: Os números positivos de agosto são consequência do ajuste favorável das variações monetárias líquidas no mês.

Resultado de Equivalência Patrimonial: As outras empresas das quais participa não apresentaram equivalência positiva em agosto, resultando em mais uma fonte de prejuízo para a SPC S.A. no mês. A equivalência negativa mais representativa foi com a QGOG INDIA.

Margem BRUTA: É calculada através da divisão do Lucro Bruto pela Receita Líquida

Margem EBIT: É calculada através da divisão do Lucro Operacional pela Receita Líquida

Margem EBITDA: É calculada através da divisão do EBITDA pela Receita Líquida

Margem Líquida: É calculada através da divisão do Lucro Líquido pela Receita Líquida

SNOVER - ÍNDICES ANALÍTICOS

BALANÇO PATRIMONIAL - ATIVO

<u>ATIVO</u>	mai/20	jun/20	jul/20	ago/20
	7.201.457	7.201.457	7.201.457	7.201.457
CIRCULANTE	333	333	333	140.626
Disponibilidades	333	333	333	140.626
Adiantamentos	(0)	(0)	(0)	(0)
NÃO CIRCULANTE	7.201.124	7.201.124	7.201.124	7.060.831
Realizável a Longo Prazo	7.201.124	7.201.124	7.201.124	7.060.831
Imobilizado	-	-	-	-

Comentários:

Disponibilidades: Aumento da composição do saldo da conta corrente no banco ITAU BBA S/A.

Realizável a Longo Prazo: Redução de créditos com terceiros com a KEAM HOLDINS CV. no valor de US\$ 277.836,26.

SNOVER - ÍNDICES ANALÍTICOS

BALANÇO PATRIMONIAL - PASSIVO

PASSIVO	jun/20	jul/20	jul/20	ago/20
	7.201.457	7.201.457	7.201.457	7.201.457
CIRCULANTE	10.472	10.472	10.472	10.472
Fornecedores	-	-	-	-
Outras Obrigações	10.472	10.472	10.472	10.472
NÃO CIRCULANTE	31.873	31.873	31.873	31.873
Obrigações com Terceiros	31.873	31.873	31.873	31.873
PATRIMÔNIO LÍQUIDO	7.159.112	7.159.112	7.159.112	7.159.112
Capital Social	8.000.000	8.000.000	8.000.000	8.000.000
Reservas	42.993.349	42.993.349	42.993.349	42.993.349
Ajustes de Avaliação Patrimonial	(11.313.327)	(11.313.327)	(11.313.327)	(11.313.327)
Adiantamento para Aumento de Capital	203.311	203.311	203.311	203.311
Lucros/Prejuízos Acumulados	(32.724.221)	(32.724.221)	(32.724.221)	(32.724.221)

Comentários:

Não houve variação no Balanço Patrimonial da Snover no mês de agosto.

A Recuperanda demonstra um cenário econômico-financeiro desfavorável. O destaque positivo, frente a sua situação financeira, é o valor alto de suas Reservas, composta por ágio na emissão de ações.

SNOVER - ÍNDICES ANALÍTICOS

DEMONSTRAÇÃO DO RESULTADO

DEMONSTRAÇÃO DO RESULTADO DO EXERCÍCIO	mai/20	jun/20	jul/20	ago/20
RECEITA BRUTA	-	-	-	-
(-) Deduções da Receita	-	-	-	-
RECEITA LÍQUIDA	-	-	-	-
(-) Custo	-	-	-	-
LUCRO BRUTO	-	-	-	-
(-) DESPESAS OPERACIONAIS	-	-	-	-
Despesas Administrativas	-	-	-	-
LUCRO OPERACIONAL (EBIT)	-	-	-	-
Resultado Líquido Financeiro	-	-	-	-
Receita Não Operacional	-	-	-	-
RESULTADO ANTES DO IR E CSLL	-	-	-	-
IR e Contribuição Social	-	-	-	-
RESULTADO LÍQUIDO DO PERÍODO	-	-	-	-

Comentários:

A Snover possui sondas terrestres, e no momento, as mesmas não estão sendo contratadas. Não existe perspectivas de contrato no momento.

No mês de agosto, a Recuperanda não apresentou nenhum valor em sua Demonstração do Resultado do Exercício.

MARGENS	mai/20	jun/20	jul/20	ago/20
BRUTA	-	-	-	-
EBIT	-	-	-	-
EBITDA	-	-	-	-
LÍQUIDA	-	-	-	-

Margem BRUTA: É calculada através da divisão do Lucro Bruto pela Receita Líquida

Margem EBIT: É calculada através da divisão do Lucro Operacional pela Receita Líquida

Margem EBITDA: É calculada através da divisão do EBITDA pela Receita Líquida

Margem Líquida: É calculada através da divisão do Lucro Líquido pela Receita Líquida

* Ausência de Receita Líquida impossibilitou o cálculo das margens.

STAR - ÍNDICES ANALÍTICOS

BALANÇO PATRIMONIAL - ATIVO

ATIVO	mai/20	jun/20	jul/20	ago/20
	184.128.677	184.058.388	184.798.964	186.174.600
CIRCULANTE	3.264.359	3.277.403	3.318.760	3.518.856
Disponibilidades	6.060	6.060	6.060	6.060
Clientes	1	1	1	1
Pessoas Ligadas	-	-	-	-
Adiantamentos	157.161	196.019	247.288	425.909
Estoque	2.970.175	2.970.175	2.970.175	3.000.951
Despesas Antecipadas	130.962	105.149	95.236	85.936
NÃO CIRCULANTE	180.864.318	180.780.985	181.480.205	182.655.743
Realizável a Longo Prazo	16.437.851	16.840.937	17.634.721	18.570.251
Investimentos	21.777	20.305	20.305	20.305
Imobilizado	164.401.681	163.917.068	163.819.378	164.059.780
Intangível	3.009	2.674	5.801	5.408

Comentários:

Adiantamentos: A variação no saldo é relacionada a um aumento nos adiantamentos diretamente ligados aos fornecedores.

Despesas Antecipadas: Redução ocasionada pelos prêmios de seguros amortizados.

Realizável a Longo Prazo: A rubrica é composta por créditos com Pessoas Jurídicas do Grupo e estoques de longo prazo.

Imobilizado: Considerando a contabilização de valores da rubrica “obras em andamento”, com os demais saldos redutores contabilizados, ocasionou um movimento de elevação do seu imobilizado.

STAR - ÍNDICES ANALÍTICOS

BALANÇO PATRIMONIAL - PASSIVO

PASSIVO	mai/20	jun/20	jul/20	ago/20
	184.128.677	184.058.388	184.798.964	186.174.599
CIRCULANTE	775.954	1.268.193	1.140.577	1.728.787
Fornecedores	618.954	1.038.954	824.161	1.326.344
Obrigações Tributárias	157.000	157.000	157.000	157.000
Obrigações com Terceiros	-	72.240	159.415	245.443
NÃO CIRCULANTE	14.369.413	17.004.187	20.786.349	24.536.809
Obrigações com Terceiros	14.369.413	17.004.187	20.786.349	24.536.809
PATRIMÔNIO LÍQUIDO	168.983.310	165.786.008	162.872.039	159.909.004
Capital Social	44.762.536	44.762.536	44.762.536	44.762.536
Reservas	54.889.000	54.889.000	54.889.000	54.889.000
Lucros/Prejuízos Acumulados	69.331.774	66.134.472	63.220.503	60.257.468

Comentários:

Fornecedores: Inclusão de novas obrigações com fornecedores estrangeiros.

Obrigações com Terceiros (Não Circulante): O aumento do saldo se deve a uma inclusão de novas obrigações com a Constellation Service. Fato este que acaba ocorrendo com uma certa regularidade.

Lucros/Prejuízos Acumulados: Como pode ser observado no quadro ao lado, os prejuízos mensais recorrentes apurados vem proporcionando uma diminuição constante nesta rubrica.

STAR - ÍNDICES ANALÍTICOS

DEMONSTRAÇÃO DO RESULTADO

DEMONSTRAÇÃO DO RESULTADO DO EXERCÍCIO	mai/20	jun/20	jul/20	ago/20
RECEITA BRUTA	145.558	146.502	146.942	151.626
(-) Deduções da Receita	-	-	-	-
RECEITA LÍQUIDA	145.558	146.502	146.942	151.626
(-) Custo	(3.159.717)	(3.256.528)	(2.968.341)	(3.017.922)
LUCRO BRUTO	(3.014.159)	(3.110.026)	(2.821.399)	(2.866.296)
(-) DESPESAS OPERACIONAIS	(33.280)	(72.240)	(87.788)	(86.028)
Despesas Administrativas	(33.280)	(72.240)	(87.788)	(86.028)
LUCRO OPERACIONAL (EBIT)	(3.047.440)	(3.182.266)	(2.909.187)	(2.952.324)
Resultado Líquido Financeiro	(9.058)	(13.565)	(4.782)	(10.711)
Resultado de Equivalência Patrimonial	(73.410)	(1.471)	-	-
Resultado Não Operacional	-	-	-	-
RESULTADO ANTES DO IR E CSLL	(3.129.908)	(3.197.302)	(2.913.969)	(2.963.035)
IR e Contribuição Social	-	-	-	-
RESULTADO LÍQUIDO DO PERÍODO	(3.129.908)	(3.197.302)	(2.913.969)	(2.963.035)

MARGENS	mai/20	jun/20	jul/20	ago/20
BRUTA	-2.070,77%	-2.122,86%	-1.920,08%	-1.890,37%
EBIT	-2.093,63%	-2.172,17%	-1.979,82%	-1.947,11%
EBITDA	-2.093,63%	-2.172,17%	-1.979,82%	-1.947,11%
LÍQUIDA	-2.150,29%	-2.182,43%	-1.983,07%	-1.954,17%

Comentários:

Custos: Ainda existem custos de reativação e adequação sendo incorridos que não possuem receita, já que a Atlantic ainda não iniciou suas operações. A expectativa é que entre final de Outubro e início de Novembro esse desequilíbrio se ajuste.

Despesas Administrativas: O saldo das despesas é representado pela contabilização das despesas com provisões relacionadas a perda de invest ALS/ATL COOP.

Resultado Líquido do Período: A Star apresentou novamente um prejuízo mensal, com os mesmos fatores presentes nos meses anteriores. Após esse momento inicial da reativação, é provável que ocorra a sinergia completa e uma evolução dos resultados.

Margem BRUTA: É calculada através da divisão do Lucro Bruto pela Receita Líquida

Margem EBIT: É calculada através da divisão do Lucro Operacional pela Receita Líquida

Margem EBITDA: É calculada através da divisão do EBITDA pela Receita Líquida

Margem Líquida: É calculada através da divisão do Lucro Líquido pela Receita Líquida

TARSUS - ÍNDICES ANALÍTICOS

BALANÇO PATRIMONIAL - ATIVO

<u>ATIVO</u>	mai/20	jun/20	jul/20	ago/20
	-	-	-	-
CIRCULANTE	-	-	-	-
Disponibilidades	-	-	-	-
Clientes	-	-	-	-
Pessoas Ligadas	-	-	-	-
NÃO CIRCULANTE	-	-	-	-
Realizável a Longo Prazo	-	-	-	-
Investimentos	-	-	-	-

Comentários:

A Tarsus não possui operações.

A Recuperanda ainda não foi encerrada, mas o Grupo avalia seu encerramento.

TARSUS - ÍNDICES ANALÍTICOS

BALANÇO PATRIMONIAL - PASSIVO

PASSIVO	mai/20	jun/20	jul/20	ago/20
	-	-	-	-
CIRCULANTE	628	628	628	-
Fornecedores	628	628	628	-
NÃO CIRCULANTE	-	-	-	-
Obrigações com Terceiros	-	-	-	-
PATRIMÔNIO LÍQUIDO	(628)	(628)	(628)	(500)
Capital Social	500	500	500	500
Lucros/Prejuízos Acumulados	(1.128)	(1.128)	(1.128)	(500)

Comentários:

Em agosto, foi baixado os valores remanescentes de seus balanços.

TARSUS - ÍNDICES ANALÍTICOS

DEMONSTRAÇÃO DO RESULTADO

DEMONSTRAÇÃO DO RESULTADO DO EXERCÍCIO	mai/20	jun/20	jul/20	ago/20
RECEITA BRUTA	-	-	-	-
(-) Deduções da Receita	-	-	-	-
RECEITA LÍQUIDA	-	-	-	-
(-) Custo	-	-	-	-
LUCRO BRUTO	-	-	-	-
(-) DESPESAS OPERACIONAIS	-	-	-	-
Despesas Administrativas	-	-	-	-
LUCRO OPERACIONAL (EBIT)	-	-	-	-
Resultado Líquido Financeiro	-	-	-	-
Resultado de Equivalência Patrimonial	-	-	-	-
RESULTADO ANTES DO IR E CSLL	-	-	-	-
IR e Contribuição Social	-	-	-	-
RESULTADO LÍQUIDO DO PERÍODO	-	-	-	-

MARGENS	mai/20	jun/20	jul/20	ago/20
BRUTA	-	-	-	-
EBIT	-	-	-	-
EBITDA	-	-	-	-
LÍQUIDA	-	-	-	-

Comentários:

A Recuperanda não possui valores em sua Demonstração do Resultado.

Margem BRUTA: É calculada através da divisão do Lucro Bruto pela Receita Líquida

Margem EBIT: É calculada através da divisão do Lucro Operacional pela Receita Líquida

Margem EBITDA: É calculada através da divisão do EBITDA pela Receita Líquida

Margem Líquida: É calculada através da divisão do Lucro Líquido pela Receita Líquida

* Ausência de Receita Líquida impossibilitou o cálculo das margens.

Marcello Macedo | advogados

Marcello Ignácio Pinheiro de Macedo
OAB/RJ 65.541

Uri de Sousa Wainberg
OAB/RJ 204.672

Leonardo Leite Moreira
OAB/RJ 116.026

Lawrence Rosemberg Couto Queiroz
OAB/RJ 174.186

Henrique Santos Viana
CORECON/RJ 27.036

Luiz Fernando Brasil
CRC/RJ 077.626

Leonardo Gonçalves Pedrosa
CRC/RJ 129.518

contato@marcellomacedo.adv.br

Rua do Carmo, 57 - 4º andar - Centro - Rio de Janeiro - RJ
20011-020

Tel. + 55 21 2252-7095 // +55 21 2252-9699

www.marcellomacedo.adv.br

Produzido por:

K2 consultoria
econômica